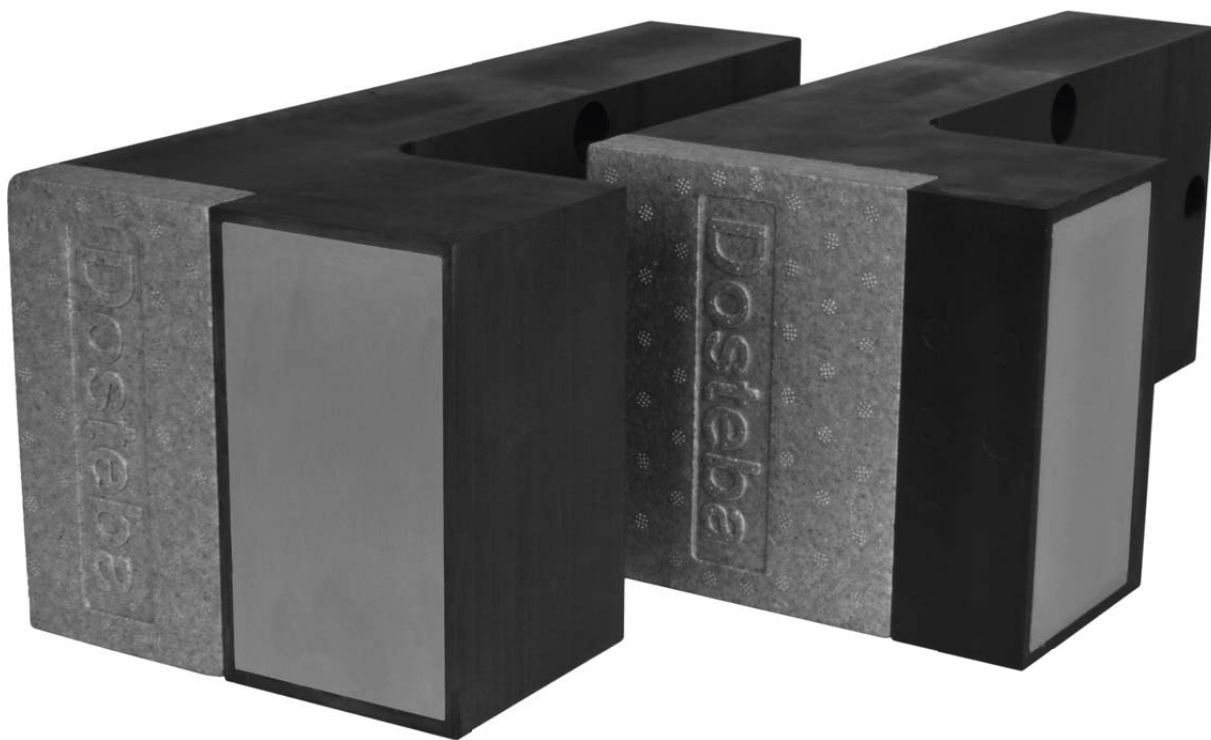




Equerre TWL®-ALU-RF / -RL

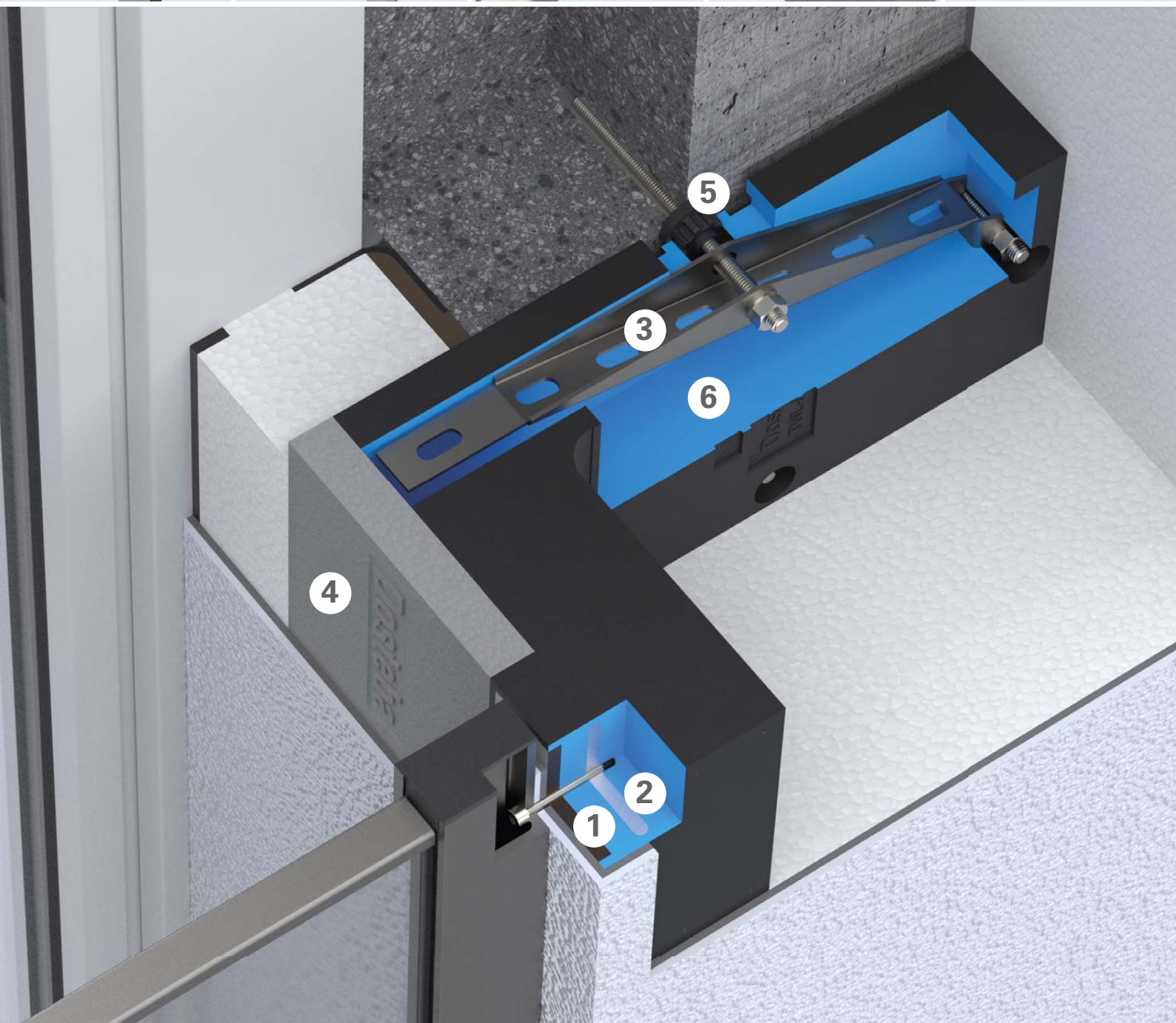


Dosteba

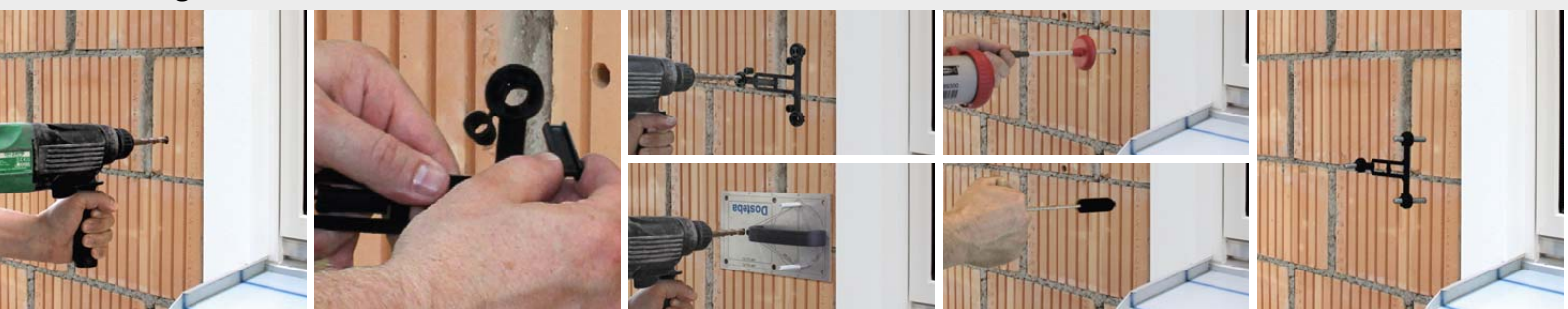
*Elemente sind
Les éléments sont
unsere Stärke
notre point fort*

Equerre TWL®-ALU-RF / -RL

Montage sans ponts thermiques dans des systèmes composites d'isolation thermique



Montage



Matériel de fixation, outils et charges



Charges admissibles

Les facteurs de sécurité partiels requis des résistances pour l'état limite ultime (GZT), un facteur d'influence de la durée d'action = 1.20 ainsi qu'un coefficient de sécurité partiel de l'action $\gamma_F = 1.40$ sont pris en considération.

	TWL®-ALU-RF	TWL®-ALU-RL
$F_{V,zul}$	1.15 - 3.35	1.25 - 3.80
$F_{ZL,zul}$	2.35 - 3.05	2.05 - 2.15
$F_{DL,zul}$	4.15 - 7.05	3.85 - 4.45
$F_{ZA,zul}$	1.25 - 4.10	1.50 - 5.80
$F_{DA,zul}$	1.20 - 5.25	1.30 - 7.35

$F_{V,zul}$ kN	Effort transversal admissible sur l'élément de montage	$F_{ZA,zul}$ kN	Effort de traction axiale admissible sur l'élément de montage
$F_{ZL,zul}$ kN	Effort de traction latérale admissible sur l'élément de montage	$F_{DA,zul}$ kN	Effort de compression axiale admissible sur l'élément de montage
$F_{DL,zul}$ kN	Effort de compression latérale admissible sur l'élément de montage		

Vous trouverez de plus amples informations et explications dans la documentation technique actuelle. Pour les charges présentant un intérêt pour la sécurité, les dispositions de l'agrément Z-10.9-578 sont applicables.

- 1 Panneau compact (HPL) pour une répartition optimale de la pression sur la surface
- 2 Plaque en alu pour le raccord à vis de la pièce rapportée
- 3 Insert en acier pour une bonne adhésion au support par vissage
- 4 Insert en polystyrène expansé comme support uniforme d'enduit
- 5 Le support sert de gabarit de perçage et de gabarit de positionnement et prédétermine l'épaisseur de la couche de colle à la pose
- 6 Mousse de polyuréthane d'un poids spécifique de 450 kg/m³
- 7 Pied réglable
- 8 Cheville de vissage SXRL 10 x 120 FUS
- 9 Tige filetée d'injection
- FIS A M8 x 150 (pour maçonnerie)
- FIS A M8 x 130 (pour béton)
- 10 Douille d'ancrage d'injection FIS H 12 x 85 K
- 11 Mortier d'injection FIS V Plus 300 T
- 12 Mélangeur statique FIS S
- 13 Spray de protection contre la corrosion FTC-CP
- 14 Foret en métal dur
- Ø10 mm, longueur du foret 210 mm
- Ø12 mm, longueur du foret 210 mm
- Ø10 mm, longueur du foret 450 mm
- 15 Trousse d'outils composée de:
- 2 Tiges d'accouplement 150 mm
- 2 Bits Torx T40
- 16 Gabarit de perçage UMP® / TRA-WIK® / TWL®
- 17 Soufflet ABG
- 18 Kit de brosses FIS, Ø14 / 20 mm
- 19 Brosse de nettoyage BS, Ø10 mm / M8
- 20 Trousse d'outils composée de:
- Rallonge 75 mm
- Poignée transversale
- Douille 6 pans \square 13
- 21 Pistolet à cartouche





Équerre TWL®-ALU-RF / -RL

Le problème

Les perforations dans les systèmes composites d'isolation thermique représentent un risque accru d'infiltration d'eau ou de formation d'eau de condensation et de moisissures.

La solution

Les équerres TWL®-ALU-RF / -RL permettent de répondre à ces exigences élevées en toute sécurité. L'utilisation des équerres TWL®-ALU-RF / -RL permet une fixation sûre et mécaniquement verrouillée des gonds et garde-corps.

Votre intérêt

Le support facilite le perçage ainsi que le placement des tiges filetées. En outre, le montage peut être terminé en une seule étape de travail, ce qui économise du temps et réduit vos frais. Les équerres TWL®-ALU-RF / -RL peuvent également être utilisées pour des charges particulièrement lourdes.

Vos avantages

- ✓ Absence de ponts thermiques
- ✓ Pas d'infiltrations d'eau
- ✓ Absence de dégâts
- ✓ Montage sûr et mécaniquement verrouillé pour des charges lourdes
- ✓ Support prévu pour faciliter le montage

Le produit

Les équerres TWL®-ALU-RF / -RL sont en mousse rigide PU (polyuréthane) noire, imputrescible et sans CFC, renforcée par un insert en acier intégré à l'élément pour une bonne adhésion au support, d'une plaque en alu pour le vissage de la pièce rapportée, ainsi que d'un panneau compact (HPL) qui assure une répartition optimale de la pression sur la surface de l'élément.

Dimensions

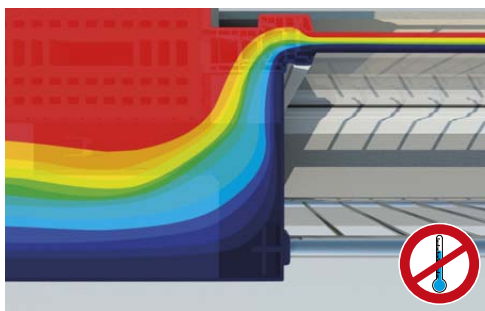
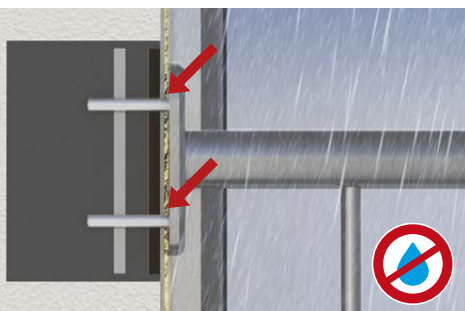
- Surface de base: 320 x 125 mm
- Types: 80 – 300 mm
- Surface utile: 97 x 45 mm
- Distance de trou: 120 x 100 mm
- Poids spécifique PU: 450 kg/m³

Certificats d'essai / Évaluations



Agrément technique général
AbZ Z-10.9-578

Essais mécaniques
Rapport no. 5214016860



Dosteba AG

CH-8184 Bachenbülach
Téléphone: +41 43 277 66 00

Dosteba GmbH

D-72770 Reutlingen
Téléphone: +49 7121 30177 10