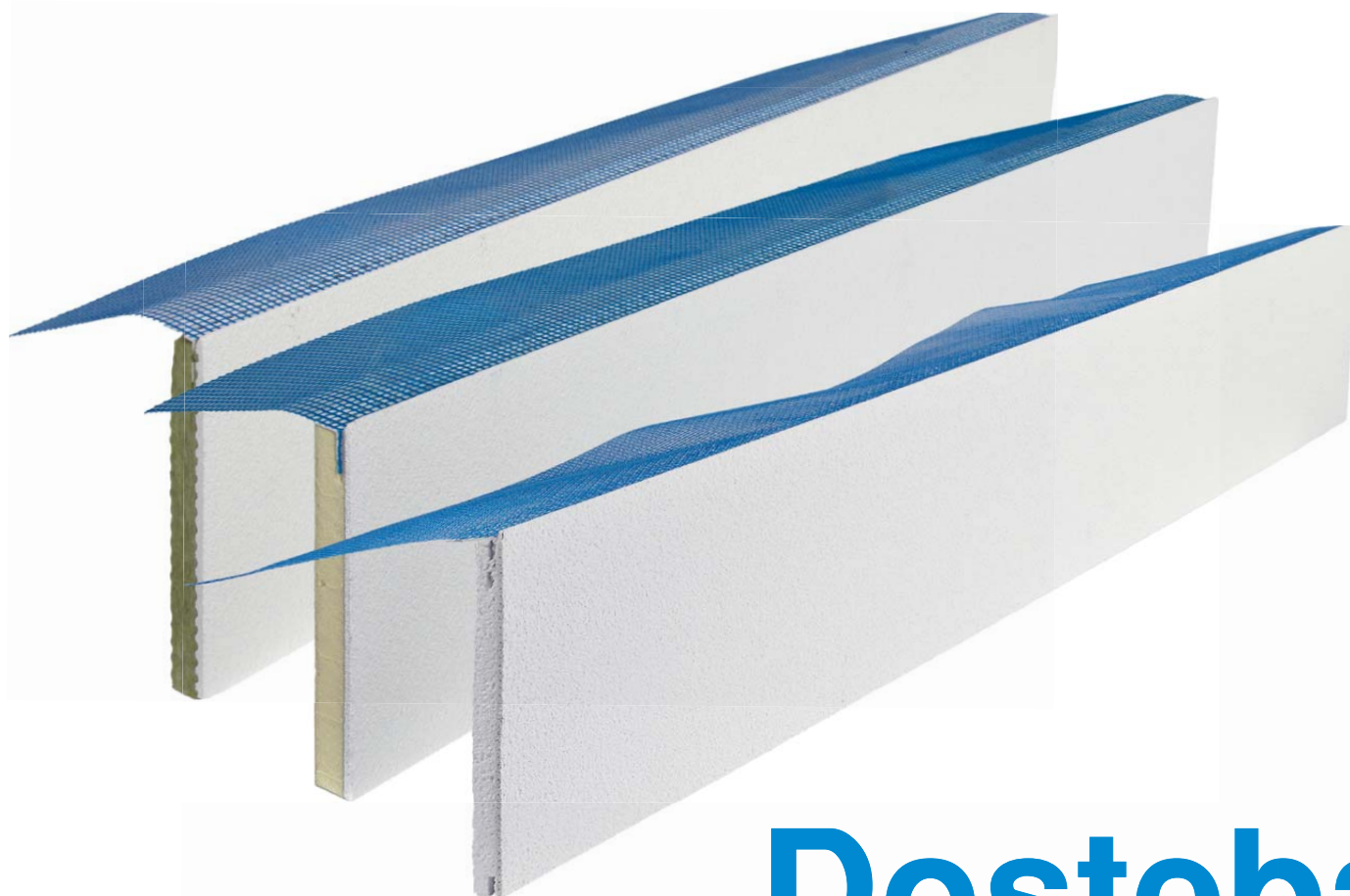




Le système pour embrasures et de linteau Lai-Sys



Dosteba

*Elemente sind
Les éléments sont
unsere Stärke
notre point fort*

Le système pour embrasures et de linteau Lai-Sys

Montage sans ponts thermiques dans des systèmes composites d'isolation thermique



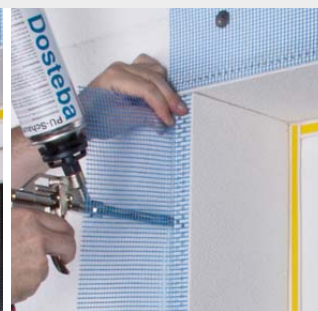
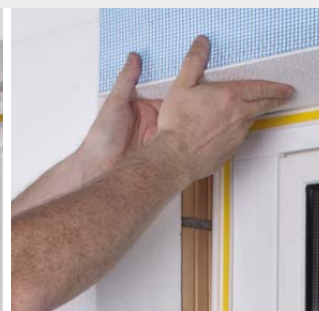
Montage



Accessoires et outils



- 1 Profil de raccord type U-DA
Profil en U, PVC blanc avec lèvres d'étanchéité et rabat de couverture, autocollant, masqué
- 2 Profil de raccord type U-DA Flex
Profil en U, PVC blanc avec lèvres d'étanchéité, rabat de couverture et membrane à mouvement très flexible, autocollant, masqué
- 3 Profil de raccord type L
Profil en L, PVC blanc, autocollant, masqué
- 4 Profil de raccord type U-AL
Profil en U, PVC blanc avec rabat de couverture, autocollant, visible
- 5 Profil de raccord type U-ALR
Profil en U, PVC blanc, autocollant, utilisation latérale sur le rail de guidage du volet roulant
- 6 Profil de raccord type U
Profil en U, aluminium, utilisation avec volets roulants
- 7 Profil de connecteur
PVC, 22 mm x 600 mm
- 8 Bande précomprimée,
Largeur 15 mm
- 9 Mousse PU DoPurMo
- 10 Mastic collant à élasticité durable
PL-Hybride
- 11 Broches de fixation
- 12 Scie circulaire portable sans fil
- 13 Rabot à rainurer
- 14 Ciseau universel pour profils de
raccord
- 15 Rouleau de pression
- 16 Fausse équerre





Le système pour embrasures et de linteau Lai-Sys

La solution

Le système pour embrasures et de linteau Lai-Sys permet une exécution professionnelle des embrasures dans une qualité parfaite et ceci avec un temps de montage réduit.

Notre qualité

Les éléments d'embrasure et de linteau Lai-Sys sont disponibles en EPS, PU ou laine minérale. Les éléments d'embrasure et de linteau Lai-Sys peuvent être recouverts de tous les matériaux de revêtement pour systèmes thermo-isolants disponibles dans le commerce. En fonction de vos besoins, vous avez le choix entre quatre profils de raccord. Les profils de raccord garantissent l'étanchéité des raccords à la fenêtre. Le rabat de couverture sur les profils de raccord garantit un bord de couleur exact.

Vos avantages

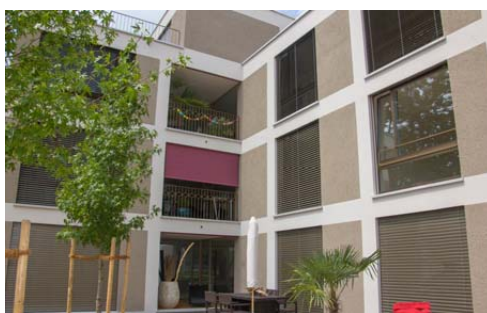
- ✓ Montage facile et sans problème
- ✓ Raccords durablement étanches aux fenêtres et aux portes
- ✓ Excellentes propriétés d'isolation
- ✓ Parfait sur le plan esthétique et fiable sur le plan fonctionnel
- ✓ Mise en place rapide
- ✓ Economique au niveau du calcul des coûts

Le produit

Le système pour embrasures et de linteau Lai-Sys se compose d'un élément d'embrasure, de linteau et d'un profil de raccord. Les éléments d'embrasure et de linteau Lai-Sys sont composés d'EPS, PU ou laine minérale (LM) avec tissu et un angle combiné collé ainsi que d'un revêtement sur la surface d'embrasure.

Elément d'embrasure et de linteau Lai-Sys

- | | |
|--------------------------|------------------------------------|
| - Longueurs: | 1350 / 1600 mm 2000 / 2500 mm |
| - Largeurs: | 155 / 195 / 235 mm 300 / 400 mm |
| - Epaisseur | |
| EPS: | 14 / 24 mm |
| LM/PU: | 24 mm |
| - Conductivité thermique | |
| EPS: | 0.035 W/mK |
| LM: | 0.037 W/mK |
| PU: | 0.029 W/mK |



Dosteba AG

CH-8184 Bachenbülach
Téléphone: +41 43 277 66 00

Dosteba GmbH

D-72770 Reutlingen
Téléphone: +49 7121 30177 10