

Vordach 3.1

Isothermenvergleich zweier unterschiedlicher Montagearten von Vordächern in WDV-Systemen aus EPS.

Lösung Dosteba:

Beschreibung / Montageart:

Vordach in Universalmontageplatte UMP®-ALU-TRI montiert

Aufbau und Materialien:

Bezeichnung	Dicke mm	Wärmeleitfähigkeit λ
Gips mit Innenputz	12	0.650
Mauerwerk	175	0.440
Verklebung	5	0.930
Dämmung EPS 15	200	0.038
Grund- und Deckputz	5	0.790
UMP®-ALU-TRI PU 300		0.050
UMP®-ALU-TRI Stahlkonsolen	50.000	
UMP®-ALU-TRI Aluplatte	160.000	
UMP®-ALU-TRI Phenolharzplatte	0.300	
Injektions-Gewindestange	50.000	
Injektions-Ankerhülse	0.230	
Injektions-Mörtel	0.930	
Vordach Stahl	50.000	
Wärmeübergangszahl innen	5	
Wärmeübergangszahl aussen	10	

Auvent 3.1

Comparaison de l'isotherme de deux types de montages différents d'auvents dans les systèmes ITE en EPS.

Solution Dosteba:

Description / Type de montage:

Auvent monté dans plaque de montage universel UMP®-ALU-TRI

Montage et matériaux:

Désignation	Epaisseur mm	Conductivité thermique λ
Plâtre avec enduit intérieur	12	0.650
Maçonnerie	175	0.440
Collage	5	0.930
Isolation EPS 15	200	0.038
Enduit de fond et de finition	5	0.790
UMP®-ALU-TRI, PU 300		0.050
UMP®-ALU-TRI, Plaque en acier	50.000	
UMP®-ALU-TRI, Plaque en alu	160.000	
UMP®-ALU-TRI, P. résine phénopl.	0.300	
Tige filetée d'injection	50.000	
Douille d'ancrage d'injection	0.230	
Mortier d'injection	0.930	
Auvent, acier	50.000	
Coefficient de transm. therm. int.	5	
Coefficient de transm. therm. ext.	10	

Lösung Fremd:

Beschreibung / Montageart:

Vordach mit Stahlkonsole montiert

Aufbau und Materialien:

Bezeichnung	Dicke mm	Wärmeleitfähigkeit λ
Gips mit Innenputz	12	0.650
Mauerwerk	175	0.440
Verklebung	5	0.930
Dämmung EPS 15	200	0.038
Grundputz	3	0.870
Deckputz	2	0.700
Glaswolle		0.035
Stahlkonsole	50.000	
Injektions-Gewindestange	50.000	
Injektions-Ankerhülse	0.230	
Injektions-Mörtel	0.930	
Vordach Stahl	50.000	
Vordach Glas	1.000	
Wärmeübergangszahl innen	5	
Wärmeübergangszahl aussen	10	

Solution Etrangère:

Description / Type de montage:

Auvent monté moyennant une console métallique

Montage et matériaux:

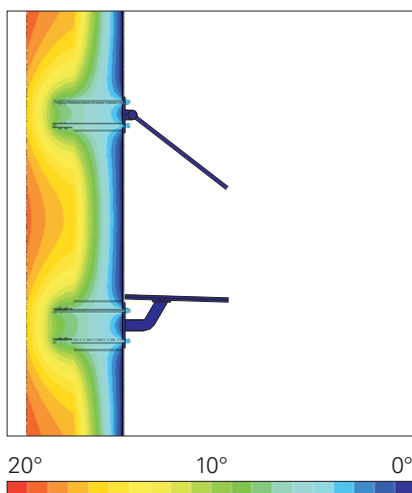
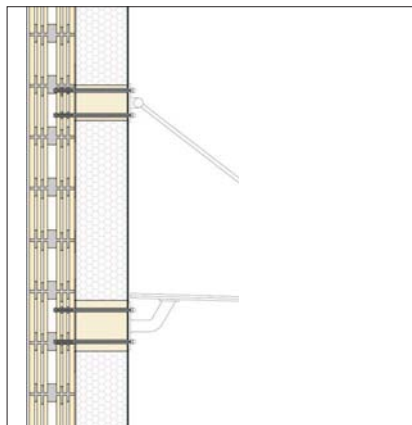
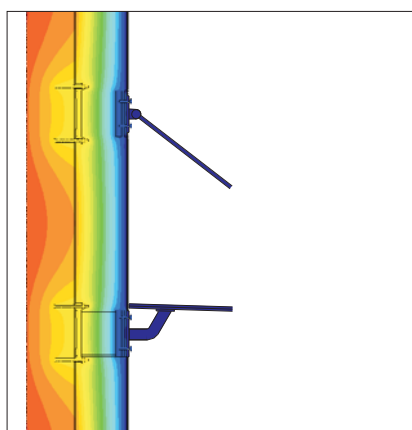
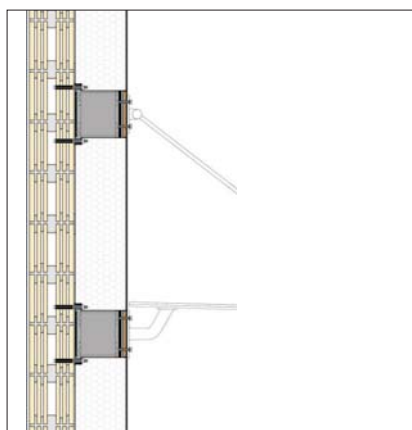
Désignation	Epaisseur mm	Conductivité thermique λ
Plâtre avec enduit intérieur	12	0.650
Maçonnerie	175	0.440
Collage	5	0.930
Isolation EPS 15	200	0.038
Enduit de fond	3	0.870
Enduit de finition	2	0.700
Laine de verre		0.035
Console métallique	50.000	
Tige filetée d'injection	50.000	
Douille d'ancrage d'injection	0.230	
Mortier d'injection	0.930	
Auvent, acier	50.000	
Auvent, verre	1.000	
Coefficient de transm. therm. int.	5	
Coefficient de transm. therm. ext.	10	

Erklärung / Fazit:

Die Ausführung mit der Universalmontageplatte UMP®-ALU-TRI von Dosteba bildet keine Wärmebrücke, weil keine durchgehenden metallischen Verbindungen bestehen.

Explication / Conclusion:

L'exécution moyennant la plaque de montage universel UMP®-ALU-TRI de Dosteba ne forme pas de pont thermique, vu l'absence totale de liaisons métalliques.



Vordach 4.1

Isothermenvergleich zweier unterschiedlicher Montagearten von Vordächern in WDV-Systemen aus EPS.

Lösung Dosteba:

Beschreibung / Montageart:

Vordach in Universalmontageplatte UMP®-ALU-TRI montiert

Aufbau und Materialien:

Bezeichnung	Dicke mm	Wärmeleitfähigkeit λ
Gips mit Innenputz	12	0.650
Mauerwerk	175	0.440
Verklebung	5	0.930
Dämmung EPS 15	200	0.038
Grund- und Deckputz	5	0.790
UMP®-ALU-TRI PU 300		0.050
UMP®-ALU-TRI Stahlkonsolen	50.000	
UMP®-ALU-TRI Aluplatte	160.000	
UMP®-ALU-TRI Phenolharzplatte	0.300	
Injektions-Gewindestange	50.000	
Injektions-Ankerhülse	0.230	
Injektions-Mörtel	0.930	
Vordach Stahl	50.000	
Wärmeübergangszahl innen	5	
Wärmeübergangszahl aussen	10	

Lösung Dosteba:

Beschreibung / Montageart:

Vordach mit Montagequader Quadroline®-PU montiert

Aufbau und Materialien:

Bezeichnung	Dicke mm	Wärmeleitfähigkeit λ
Gips mit Innenputz	12	0.650
Mauerwerk	175	0.440
Verklebung	5	0.930
Dämmung EPS 15	200	0.038
Grundputz	3	0.870
Deckputz	2	0.700
Quadroline®-PU, PU 200		0.040
Injektions-Gewindestange	50.000	
Injektions-Ankerhülse	0.230	
Injektions-Mörtel	0.930	
Vordach Stahl	50.000	
Vordach Glas	1.000	
Wärmeübergangszahl innen	5	
Wärmeübergangszahl aussen	10	

Erklärung / Fazit:

Die Ausführung mit der Universalmontageplatte UMP®-ALU-TRI von Dosteba bildet keine Wärmebrücke, weil keine durchgehenden metallischen Verbindungen bestehen.

Auvent 4.1

Comparaison de l'isotherme de deux types de montages différents d'auvents dans les systèmes ITE en EPS.

Solution Dosteba:

Description / Type de montage:

Auvent monté dans plaque de montage universel UMP®-ALU-TRI

Montage et matériaux:

Désignation	Epaisseur mm	Conductivité thermique λ
Plâtre avec enduit intérieur	12	0.650
Maçonnerie	175	0.440
Collage	5	0.930
Isolation EPS 15	200	0.038
Enduit de fond et de finition	5	0.790
UMP®-ALU-TRI, PU 300		0.050
UMP®-ALU-TRI, Plaque en acier	50.000	
UMP®-ALU-TRI, Plaque en alu	160.000	
UMP®-ALU-TRI, P. résine phénopl.	0.300	
Tige filetée d'injection	50.000	
Douille d'ancrage d'injection	0.230	
Mortier d'injection	0.930	
Auvent, acier	50.000	
Coefficient de transm. therm. int.	5	
Coefficient de transm. therm. ext.	10	

Solution Etrangère:

Description / Type de montage:

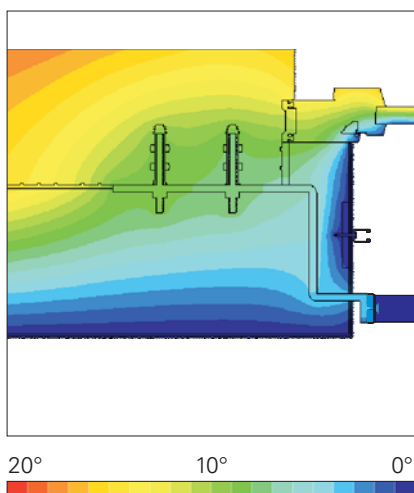
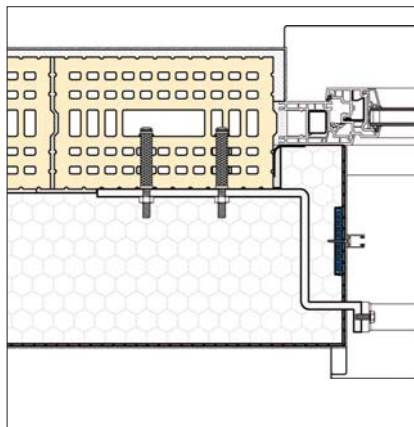
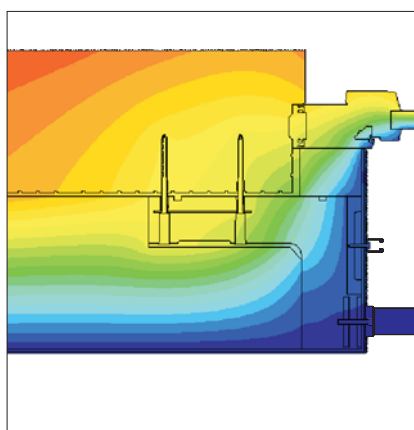
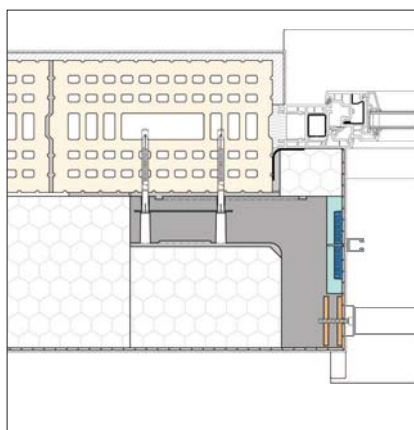
Auvent monté moyennant des carreaux de montage Quadroline®-PU

Montage et matériaux:

Désignation	Epaisseur mm	Conductivité thermique λ
Plâtre avec enduit intérieur	12	0.650
Maçonnerie	175	0.440
Collage	5	0.930
Isolation EPS 15	200	0.038
Enduit de fond	3	0.870
Enduit de finition	2	0.700
Quadroline®-PU, PU 200		0.040
Tige filetée d'injection	50.000	
Douille d'ancrage d'injection	0.230	
Mortier d'injection	0.930	
Auvent, acier	50.000	
Auvent, verre	1.000	
Coefficient de transm. therm. int.	5	
Coefficient de transm. therm. ext.	10	

Explication / Conclusion:

L'exécution moyennant la plaque de montage universel UMP®-ALU-TRI de Dosteba ne forme pas de pont thermique, vu l'absence totale de liaisons métalliques.



Geländer 1.1

Isothermenvergleich zweier unterschiedlicher Montagearten von Geländern in WDV-Systemen aus EPS.

Lösung Dosteba:

Beschreibung / Montageart:

Geländer in Tragwinkel Tra-Wik®-PH montiert

Aufbau und Materialien:

Bezeichnung	Dicke mm	Wärmeleitfähigkeit λ
Gips mit Innenputz	12	0.650
Mauerwerk	175	0.440
Verklebung	5	0.930
Dämmung EPS 15	200	0.038
Grund- und Deckputz	5	0.790
Tra-Wik®-PH PU 200		0.040
Tra-Wik®-PH Stahlplatte	50.000	
Tra-Wik®-PH Phenolharzplatte		0.300
Tra-Wik®-PH XPS		0.034
Montagerondelle DoRondo®-PE		0.200
Schraubdübel Stahl	50.000	
Schraubdübel Kunststoff		0.230
Geländer Stahl	50.000	
Wärmeübergangszahl innen		2-5
Wärmeübergangszahl aussen		10

Garde-corps 1.1

Comparaison de l'isotherme de deux types de montages différents de garde-corps dans les systèmes ITE en EPS.

Solution Dosteba:

Description / Type de montage:

Garde-corps monté dans une équerre Tra-Wik®-PH

Montage et matériaux:

Désignation	Epaisseur mm	Conductivité thermique λ
Plâtre avec enduit intérieur	12	0.650
Maçonnerie	175	0.440
Collage	5	0.930
Isolation EPS 15	200	0.038
Enduit de fond et de finition	5	0.790
Tra-Wik®-PH PU 200		0.040
Tra-Wik®-PH Plaque en acier	50.000	
Tra-Wik®-PH P. résine phénoplaste		0.300
Tra-Wik®-PH XPS		0.034
Patch de fixation DoRondo®-PE		0.200
Cheville de vissage, acier	50.000	
Cheville de vissage, plastique		0.230
Garde-corps, acier	50.000	
Coefficient de transm. therm. int.		2-5
Coefficient de transm. therm. ext.		10

Lösung Fremd:

Beschreibung / Montageart:

Geländer mit Stahlkonsole montiert

Aufbau und Materialien:

Bezeichnung	Dicke mm	Wärmeleitfähigkeit λ
Gips mit Innenputz	12	0.650
Mauerwerk	175	0.440
Verklebung	5	0.930
Dämmung EPS 15	200	0.038
Grundputz	3	0.870
Deckputz	2	0.700
Stahlkonsole	50.000	
Montagerondelle DoRondo®-PE		0.200
Injektions-Gewindestange	50.000	
Injektions-Ankerhülse		0.230
Injektions-Mörtel		0.930
Geländer Stahl	50.000	
Wärmeübergangszahl innen		2-5
Wärmeübergangszahl aussen		10

Solution Etrangère:

Description / Type de montage:

Garde-corps monté moyennant une console métallique

Montage et matériaux:

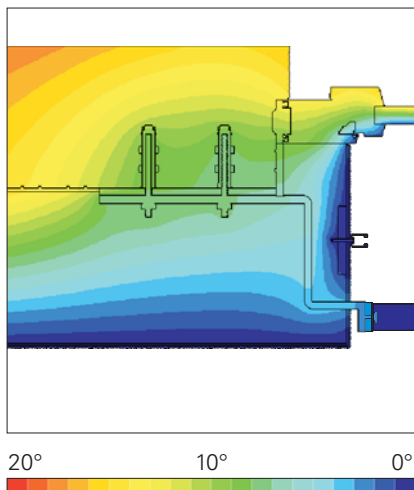
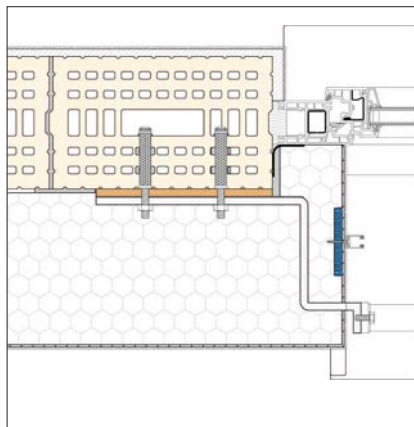
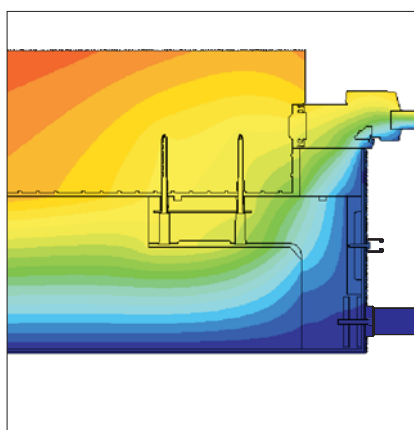
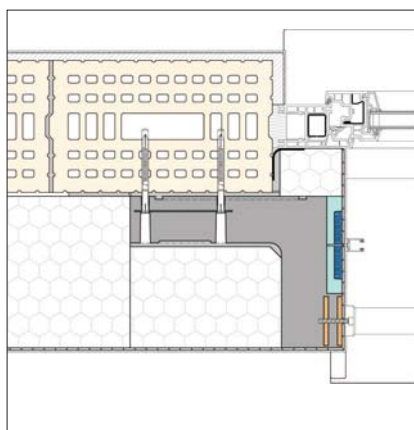
Désignation	Epaisseur mm	Conductivité thermique λ
Plâtre avec enduit intérieur	12	0.650
Maçonnerie	175	0.440
Collage	5	0.930
Isolation EPS 15	200	0.038
Enduit de fond	3	0.870
Enduit de finition	2	0.700
Console métallique	50.000	
Patch de fixation DoRondo®-PE		0.200
Tige filetée d'injection		50.000
Douille d'ancrage d'injection		0.230
Mortier d'injection		0.930
Garde-corps, acier	50.000	
Coefficient de transm. therm. int.		2-5
Coefficient de transm. therm. ext.		10

Erklärung / Fazit:

Die Ausführung mit dem Tragwinkel Tra-Wik®-PH von Dosteba bildet keine Wärmebrücke, weil keine durchgehenden metallischen Verbindungen bestehen.

Explication / Conclusion:

L'exécution dans l'équerre Tra-Wik®-PH ne forme pas de pont thermique, vu l'absence totale de liaisons métalliques.



Geländer 1.2

Isothermenvergleich zweier unterschiedlicher Montagearten von Geländern in WDV-Systemen aus EPS.

Lösung Dosteba:

Beschreibung / Montageart:

Geländer in Tragwinkel Tra-Wik®-PH montiert

Aufbau und Materialien:

Bezeichnung	Dicke mm	Wärmeleit- fähigkeit λ
Gips mit Innenputz	12	0.650
Mauerwerk	175	0.440
Verklebung	5	0.930
Dämmung EPS 15	200	0.038
Grund- und Deckputz	5	0.790
Tra-Wik®-PH PU 200		0.040
Tra-Wik®-PH Stahlplatte	50.000	
Tra-Wik®-PH Phenolharzplatte		0.300
Tra-Wik®-PH XPS		0.034
Montagerondelle DoRondo®-PE		0.200
Schraubdübel Stahl	50.000	
Schraubdübel Kunststoff		0.230
Geländer Stahl	50.000	
Wärmeübergangszahl innen		2-5
Wärmeübergangszahl aussen		10

Lösung Fremd:

Beschreibung / Montageart:

Geländer mit Stahlkonsole und Korkunterlage montiert

Aufbau und Materialien:

Bezeichnung	Dicke mm	Wärmeleit- fähigkeit λ
Gips mit Innenputz	12	0.650
Mauerwerk	175	0.440
Verklebung	5	0.930
Dämmung EPS 15	200	0.038
Grundputz	3	0.870
Deckputz	2	0.700
Korkunterlage		0.041
Stahlkonsole	50.000	
Montagerondelle DoRondo®-PE		0.200
Injektions-Gewindestange	50.000	
Injektions-Ankerhülse		0.230
Injektions-Mörtel		0.930
Geländer Stahl	50.000	
Wärmeübergangszahl innen		2-5
Wärmeübergangszahl aussen		10

Erklärung / Fazit:

Die Ausführung mit dem Tragwinkel Tra-Wik®-PH von Dosteba bildet keine Wärmebrücke, weil keine durchgehenden metallischen Verbindungen bestehen.

Garde-corps 1.2

Comparaison de l'isotherme de deux types de montages différents de garde-corps dans les systèmes ITE en EPS.

Solution Dosteba:

Description / Type de montage:

Garde-corps monté dans une équerre Tra-Wik®-PH

Montage et matériaux:

Désignation	Epaisseur mm	Conductivité thermique λ
Plâtre avec enduit intérieur	12	0.650
Maçonnerie	175	0.440
Collage	5	0.930
Isolation EPS 15	200	0.038
Enduit de fond et de finition	5	0.790
Tra-Wik®-PH, PU 200		0.040
Tra-Wik®-PH, Plaque en acier	50.000	
Tra-Wik®-PH, P. résine phénoplaste		0.300
Tra-Wik®-PH, XPS		0.034
Patch de fixation DoRondo®-PE		0.200
Cheville de vissage, acier	50.000	
Cheville de vissage, plastique		0.230
Garde-corps, acier	50.000	
Coefficient de transm. therm. int.		2-5
Coefficient de transm. therm. ext.		10

Solution Etrangère:

Description / Type de montage:

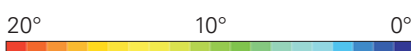
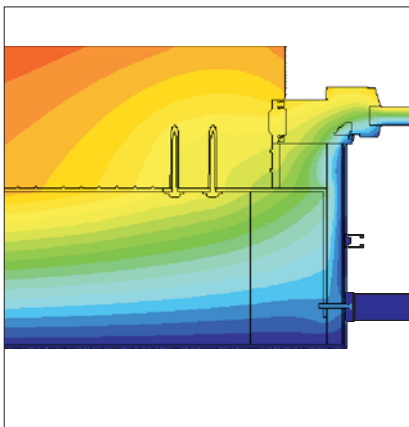
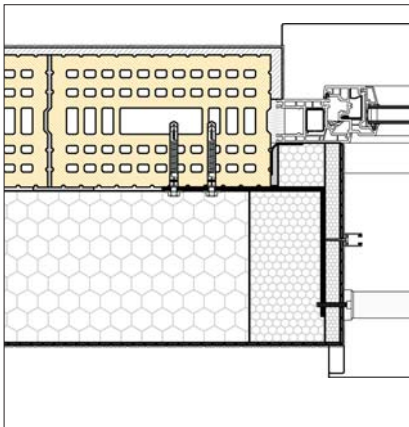
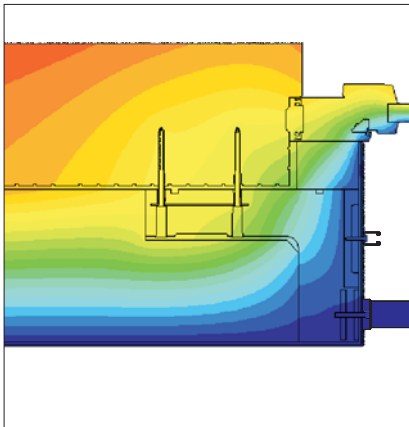
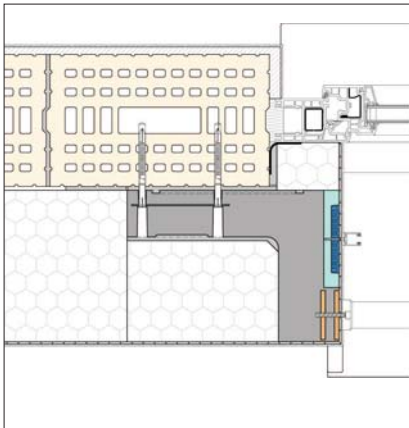
Garde-corps monté moyennant une console métallique et une plaque en liège

Montage et matériaux:

Désignation	Epaisseur mm	Conductivité thermique λ
Plâtre avec enduit intérieur	12	0.650
Maçonnerie	175	0.440
Collage	5	0.930
Isolation EPS 15	200	0.038
Enduit de fond	3	0.870
Enduit de finition	2	0.700
Plaque en liège		0.041
Console métallique	50.000	
Patch de fixation DoRondo®-PE		0.200
Tige filetée d'injection	50.000	
Douille d'ancrage d'injection		0.230
Mortier d'injection		0.930
Garde-corps, acier	50.000	
Coefficient de transm. therm. int.		2-5
Coefficient de transm. therm. ext.		10

Explication / Conclusion:

L'exécution dans l'équerre Tra-Wik®-PH ne forme pas de pont thermique, vu l'absence totale de liaisons métalliques.



Geländer 1.3

Isothermenvergleich zweier unterschiedlicher Montagearten von Geländern in WDV-Systemen aus EPS.

Lösung Dosteba:

Beschreibung / Montageart:

Geländer in Tragwinkel Tra-Wik®-PH montiert

Aufbau und Materialien:

Bezeichnung	Dicke mm	Wärmeleit- fähigkeit λ
Gips mit Innenputz	12	0.650
Mauerwerk	175	0.440
Verklebung	5	0.930
Dämmung EPS 15	200	0.038
Grund- und Deckputz	5	0.790
Tra-Wik®-PH PU 200		0.040
Tra-Wik®-PH Stahlplatte	50.000	
Tra-Wik®-PH Phenolharzplatte		0.300
Tra-Wik®-PH XPS		0.034
Montagerondelle DoRondo®-PE		0.200
Schraubdübel Stahl	50.000	
Schraubdübel Kunststoff		0.230
Geländer Stahl	50.000	
Wärmeübergangszahl innen		2.5-5
Wärmeübergangszahl aussen		10

Lösung Fremd:

Beschreibung / Montageart:

Geländer in Leibungselement montiert

Aufbau und Materialien:

Bezeichnung	Dicke mm	Wärmeleit- fähigkeit λ
Gips mit Innenputz	12	0.650
Mauerwerk	175	0.440
Verklebung	5	0.930
Dämmung EPS 15	200	0.038
Grundputz	3	0.870
Deckputz	2	0.700
Fensterrahmen Kunststoff		1.700
Leibungselement EPS 20		0.036
Leibungselement EPS 120		0.042
Schraubdübel Stahl	50.000	
Schraubdübel Kunststoff		0.230
Befestigungswinkel ChromstahlA2	17.000	
Geländer Stahl	50.000	
Wärmeübergangszahl innen		2.5-5
Wärmeübergangszahl aussen		10

Erklärung / Fazit:

Die Ausführung mit dem Tragwinkel Tra-Wik®-PH von Dosteba bildet keine Wärmebrücke, weil keine durchgehenden metallischen Verbindungen bestehen.

Garde-corps 1.3

Comparaison de l'isotherme de deux types de montages différents de garde-corps dans les systèmes ITE en EPS.

Solution Dosteba:

Description / Type de montage:

Garde-corps monté dans une équerre Tra-Wik®-PH

Montage et matériaux:

Désignation	Epaisseur mm	Conductivité thermique λ
Plâtre avec enduit intérieur	12	0.650
Maçonnerie	175	0.440
Collage	5	0.930
Isolation EPS 15	200	0.038
Enduit de fond et de finition	5	0.790
Tra-Wik®-PH, PU 200		0.040
Tra-Wik®-PH, Plaque en acier	50.000	
Tra-Wik®-PH, P. résine phénoplaste		0.300
Tra-Wik®-PH, XPS		0.034
Patch de fixation DoRondo®-PE		0.200
Cheville de vissage, acier	50.000	
Cheville de vissage, plastique		0.230
Garde-corps, acier	50.000	
Coefficient de transm. therm. int.		2.5-5
Coefficient de transm. therm. ext.		10

Solution Etrangère:

Description / Type de montage:

Garde-corps monté dans un élément d'embrasure

Montage et matériaux:

Désignation	Epaisseur mm	Conductivité thermique λ
Plâtre avec enduit intérieur	12	0.650
Maçonnerie	175	0.440
Collage	5	0.930
Isolation EPS 15	200	0.038
Enduit de fond	3	0.870
Enduit de finition	2	0.700
Cadres de fenêtre, plastique		1.700
Élément d'embrasure, EPS 20		0.036
Élément d'embrasure, EPS 120		0.042
Cheville de vissage, acier	50.000	
Cheville de vissage, plastique		0.230
Équerre de fixation, inox A2	17.000	
Garde-corps, acier	50.000	
Coefficient de transm. therm. int.		2.5-5
Coefficient de transm. therm. ext.		10

Explication / Conclusion:

L'exécution dans l'équerre Tra-Wik®-PH ne forme pas de pont thermique, vu l'absence totale de liaisons métalliques.