

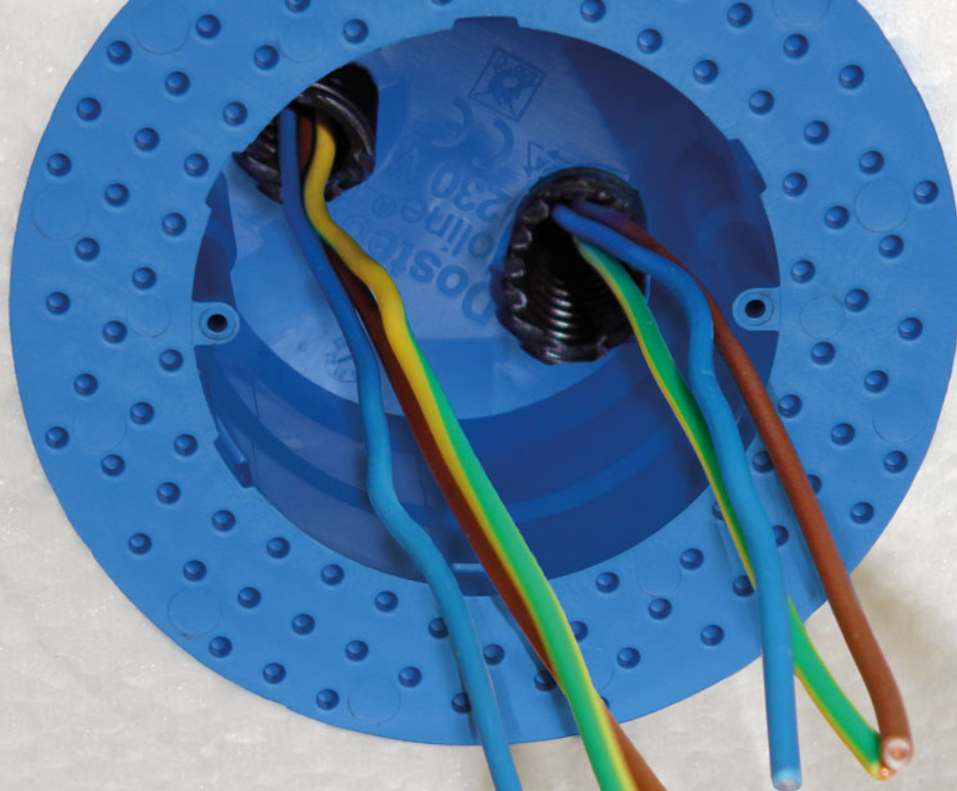


Boîte électrique Eldoline®-PA



Dosteba

*Elemente sind
Les éléments sont
unsere Stärke
notre point fort*



Boîte électrique Eldoline®-PA

Le problème

L'installation des commutateurs, des sockets, des éclairages et des capteurs dans les systèmes thermo-isolants sont des vulnérabilités potentielles.

La solution

Les boîtes électriques Eldoline®-PA sont absolument exempts de pont thermique et garantissent une fixation sûre des composants électriques. Les bouchons en caoutchouc fournis sur demande permettent d'obturer proprement les passages de câbles ou de tuyaux. Si nécessaire, un support d'appareil peut être inséré pour le montage de lampes ou de capteurs.

Notre qualité

Les boîtes électriques Eldoline®-PA sont collées dans les panneaux isolants avec la colle-PU DoPurCol. Seules des vis à tôle ou vis à bois conviennent pour des vissages dans les boîtes électriques Eldoline®-PA.

Vos avantages

- ✓ Montage simple et rationnel
- ✓ Pour toutes les épaisseurs d'isolation à partir de 80 mm
- ✓ Pas d'espaces creux - pas de ponts thermiques

Le produit

Les boîtes électriques Eldoline®-PA se composent de plastique difficilement inflammable. La surface est perforée. Les boîtes électriques Eldoline®-PA sont prévus en particulier comme supports de montage sans pont thermique de interrupteur électrique et de prises de courant dans les systèmes d'isolation thermique crépis en polystyrène expansé (PSE) et laine de roche (SW).

Boîte électrique Eldoline®-PA

- Diamètre intérieur de la boîte: 65 mm
- Diamètre extérieur de la couronne: 105 mm
- Profondeur de la boîte: 60 mm

Insert porte-outils

- Diamètre: 65 mm
- Epaisseur: 10 mm

Données techniques

- Résistance au feu selon IEC 60695-2: Plastique testé filament chaud 850°C

Matériel de fixation

- Colle: Colle-PU DoPurCol

Dosteba AG

CH-8184 Bachenbülach

Téléphone: +41 43 277 66 00

Dosteba GmbH

D-72770 Reutlingen

Téléphone: +49 7121 30177 10

