



Toujours une
coupe d'avance

Appareil de coupe à fil chaud SPEWE 112SL-28

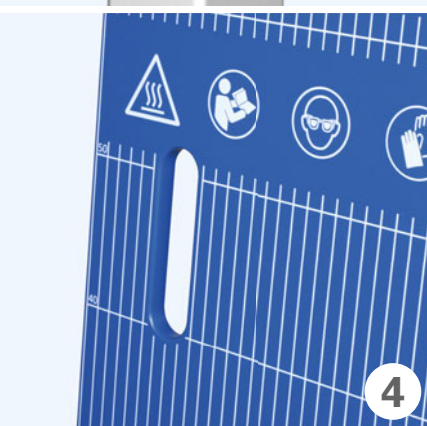


Dosteba

*Werkzeuge sind
Les outils sont
unsere Stärke
notre point fort*

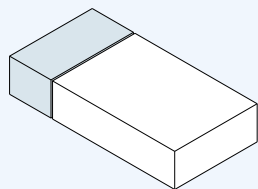
SPEWE 112SL-28

Des détails très convaincants

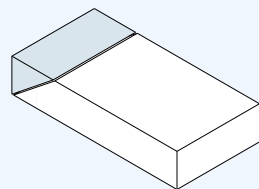


Variantes de coupe

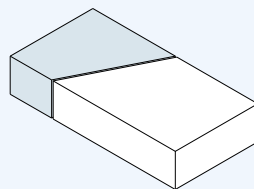
droite



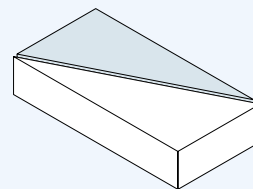
onglet



oblique



diagonale



Appareil de coupe à fil chaud

Variantes d'installation

9



10



- 1 Etrier de coupe pivotant avec indication de l'angle
- 2 Vis de limitation de profondeur sur les deux côtés pour une découpe exacte de séparation
- 3 Le bouton poussoir permet de garantir que l'appareil n'est en marche que si cela est véritablement nécessaire. Sans temps de préchauffage, utilisable immédiatement
- 4 Poignée creuse
- 5 Guide pivotante pour les panneaux d'isolation en option
- 6 Graduation claire sur le panneau de base. Rail d'appui réglable en continu pour des découpes obliques individuelles et précises jusqu'à 60°. Rail d'appui à droite en option
- 7 Pieds supports pivotants d'appareil livrés. Pieds de stabilisation en option
- 8 Ceinture à fermeture à déclic comme sûreté anti-basculement. L'appareil peut être adossé et fixé à un garde-corps et incliné en continu
- 9 Appareil sur pied avec pied de stabilisation arrière (en option)
- 10 Fixation anti-basculement à la barre du garde-corps



Accessoires pour SPEWE 112SL-28

Compris dans le volume de livraison

- 1 Fil de rechange
- 1 Fusible de rechange

Disponible en option

Rail d'appui 112SL droit compl.

Pied de stabilisation arrière

Sac de transport

Coffret en aluminium



Le produit

L'appareil de coupe à fil chaud pratique et léger SPEWE 112SL-28 s'utilise sur l'échafaudage ou au niveau du garde-corps ou s'adosse au mur. Rééquipement possible avec en option le pied de stabilisation pour une utilisation sur pied.

Données techniques

- Epaisseur de coupe à 90°: 285 mm
- Epaisseur de coupe à 45°: 205 mm
- Longueur de coupe: 1270 mm
- Poids: 11.5 kg

Volume de livraison

Appareil de coupe SPEWE 112SL-28 avec transformateur, pied de stabilisation, une fixation pour garde-corps, 1 fil de rechange, 1 fusible de rechange



Dosteba AG

CH-8184 Bachenbülach

Téléphone: +41 43 277 66 00

Dosteba GmbH

D-72770 Reutlingen

Téléphone: +49 7121 30177 10