



Piastra per carichi elevati SLK®-ALU-TR / -TQ

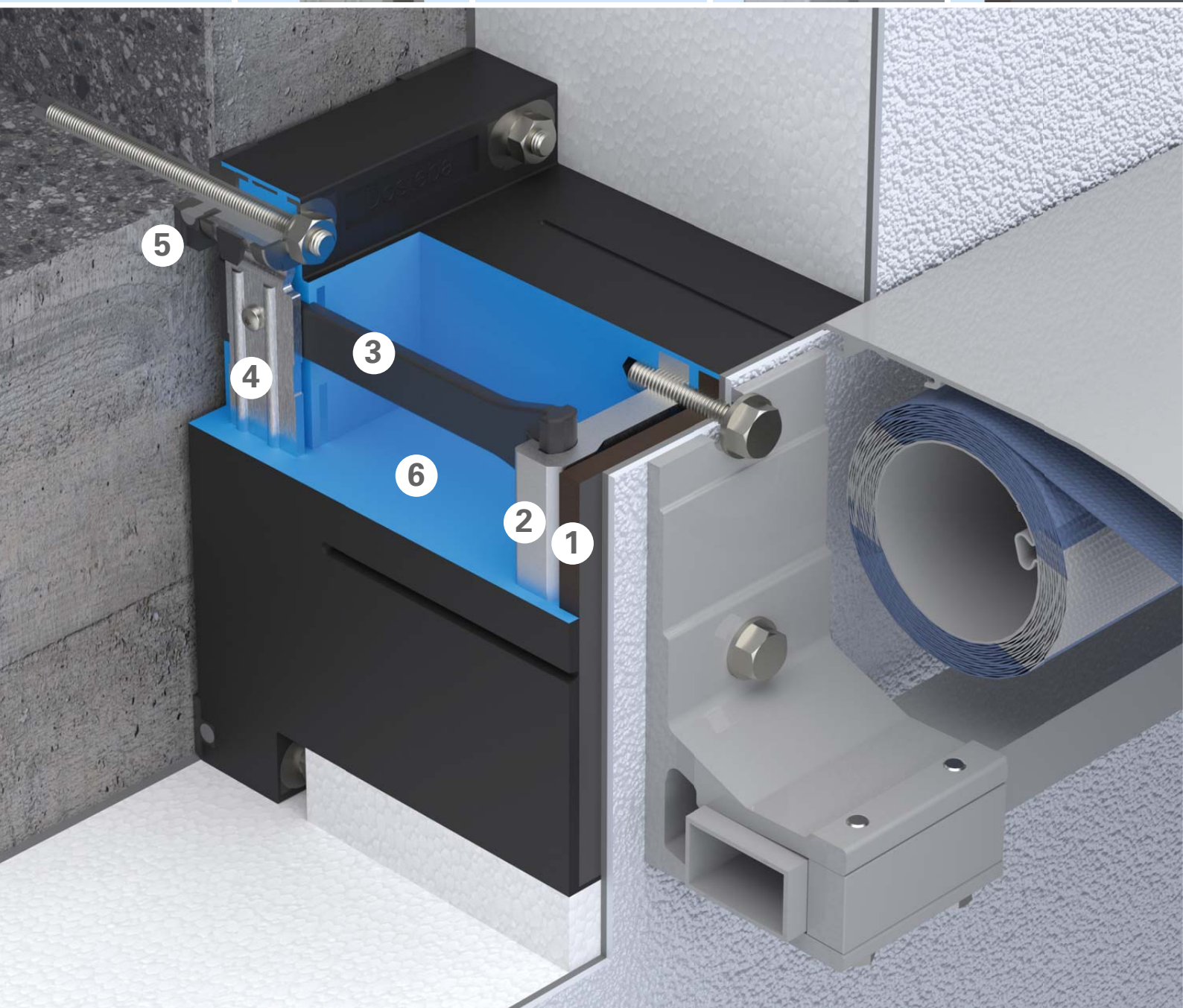


Dosteba

*Elemente sind
Gli elementi sono il
unsere Stärke
nostro punto di forza*

Piastra per carichi elevati SLK®-ALU-TR / -TQ

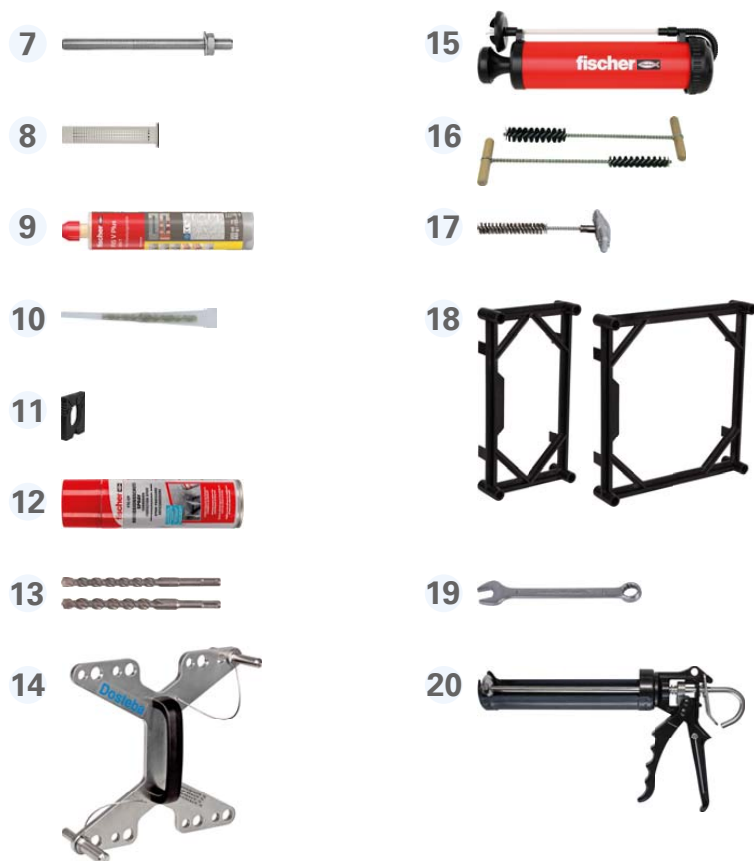
Montaggio senza ponti termici in sistemi di isolamento termico



Montaggio



Materiali di fissaggio, utensili e carichi



Carichi ammessi

Sono stati considerati i coefficienti di sicurezza parziale delle resistenze allo stato limite ultimo (GZT), un fattore di influenza della durata dell'esposizione = 1.20 e un coefficiente di sicurezza parziale dell'esposizione $\gamma_F = 1.40$.

		SLK®-ALU-TR	SLK®-ALU-TQ
verticale	$F_{V,zul}$	6.45 - 16.70	5.58 - 16.40
	$F_{Z,zul}$	21.90	21.90
	$F_{D,zul}$	48.10 - 52.40	68.90 - 79.70
	M_{zul}	1.60	1.53 - 2.24
orizzontale	$F_{V,zul}$	4.50 - 9.45	7.74 - 12.80
	$F_{Z,zul}$	21.90	21.90
	$F_{D,zul}$	48.10 - 52.40	68.90 - 79.70
	M_{zul}	1.13 - 1.45	1.86 - 2.80

$F_{V,zul}$ kN Tensione forza trasversale ammessi su elemento di montaggio

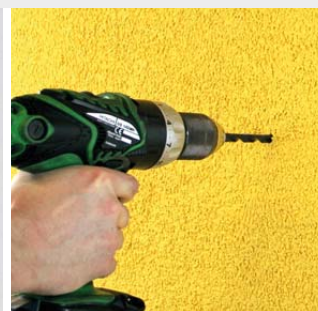
$F_{D,zul}$ kN Tensione forza di compressione ammessi su elemento di montaggio

$F_{Z,zul}$ kN Tensione forza di trazione ammessi su elemento di montaggio

M_{zul} kNm Tensione forza di flessione ammessa su elemento di montaggio

Ulteriori informazioni e spiegazioni si trovano nella documentazione tecnica corrente. Per i carichi rilevanti per la sicurezza valgono le disposizioni dell' omologazione generale della direzione generale dell' edificio Z-10.9-576 e ETA-21/0722.

- Piastra compatta (HPL) per la distribuzione ottimale della pressione sulla superficie
- Piastra in alluminio per l'avvitamento del componente
- Tiranti di plastica rinforzata con fibra (poliammide) assicurano la resistenza necessaria
- Console in acciaio per l'avvitamento solido alla base
- Piedini ad iniezione per l'eliminazione di fessure anulari
- Schiuma poliuretanica con densità pari a 350 kg/m³
- Aste filettate per iniezione FIS A M10 x 150
- Bussole d'ancoraggio per iniezione FIS H 16 x 85 K
- Malta per iniezione FIS V Plus 300 T
- Miscelatore statico FIS S
- Sostegno per l'allineamento preciso sulla linea della facciata
- Spray protezione anticorrosione FTC-CP
- Martello perforatore in metallo duro - Ø12 mm, lunghezza trapano 210 mm - Ø16 mm, lunghezza trapano 210 mm
- Dima di foratura per SLK®-ALU-TR / -TQ
- Soffietto ABG
- Set di spazzole FIS, Ø14 / 20 mm
- Spazzola di pulizia BS, Ø12 mm / M10
- Posizionamento calibro per SLK®-ALU-TR / -TQ
- Chiave a forchetta, apertura chiave Ø 17
- Pressa a cartuccia





Piastra per carichi elevati SLK®-ALU-TR / -TQ

Il problema

Le infiltrazioni nei sistemi di rivestimento isolante esterno aumentano il rischio di ingresso di acqua o condensa di acqua e muffa.

La soluzione

Con le piastre per carichi elevati SLK®-ALU-TR / -TQ queste particolari esigenze possono essere soddisfatte in modo sicuro. Gli l'avvitamento dei componenti possono essere fissati in modo sicuro e solidamente.

I vostri benefici

Utilizzando gli utensili dedicati, il montaggio è facile e sicuro con un notevole risparmio di tempo. Il riempimento delle fessure anulari eviterà qualsiasi rischio di scivolare, per una vostra maggiore sicurezza. Un incollaggio supplementare non è necessario.

I vostri vantaggi

- ✓ Assenza di ponti termici
- ✓ Nessuna infiltrazione d'acqua
- ✓ Nessun danno
- ✓ Montaggio solido per carichi pesanti
- ✓ Utensili professionali per facilitare il montaggio
- ✓ Ancora più sicurezza

Il prodotto

Le piastre per carichi elevati SLK®-ALU-TR / -TQ sono realizzate in schiuma poliuretanica rigida imputrescibile, tinta in colore nero, senza CFC, con quattro console in acciaio con iniezione di schiuma per garantire un avvitamento aderente alla base, una piastra di alluminio per l'avvitamento del componente e una piastra compatta (HPL), che assicura una distribuzione ottimale della pressione sulla superficie dell'elemento. Tiranti di plastica rinforzata con fibra (poliammide) assicurano la resistenza necessaria.

Piastra per carichi elevati
SLK®-ALU-TR

- Superficie di base: 250 x 150 mm
- Spessori: 100 – 300 mm
- Superficie utile: 162 x 82 mm

Piastra per carichi elevati
SLK®-ALU-TQ

- Superficie di base: 250 x 250 mm
- Spessori: 100 – 300 mm
- Superficie utile: 162 x 182 mm

Certificati di sorveglianza / Valutazioni



Valutazione Tecnica Europea
ETA-21 / 0722



Omologazione generale per l'edilizia
AbZ Z-10.9-576

Dosteba AG

CH-8184 Bachenbülach
Telefono: +41 43 277 66 00

Dosteba GmbH

D-72770 Reutlingen
Telefono: +49 7121 30177 10

