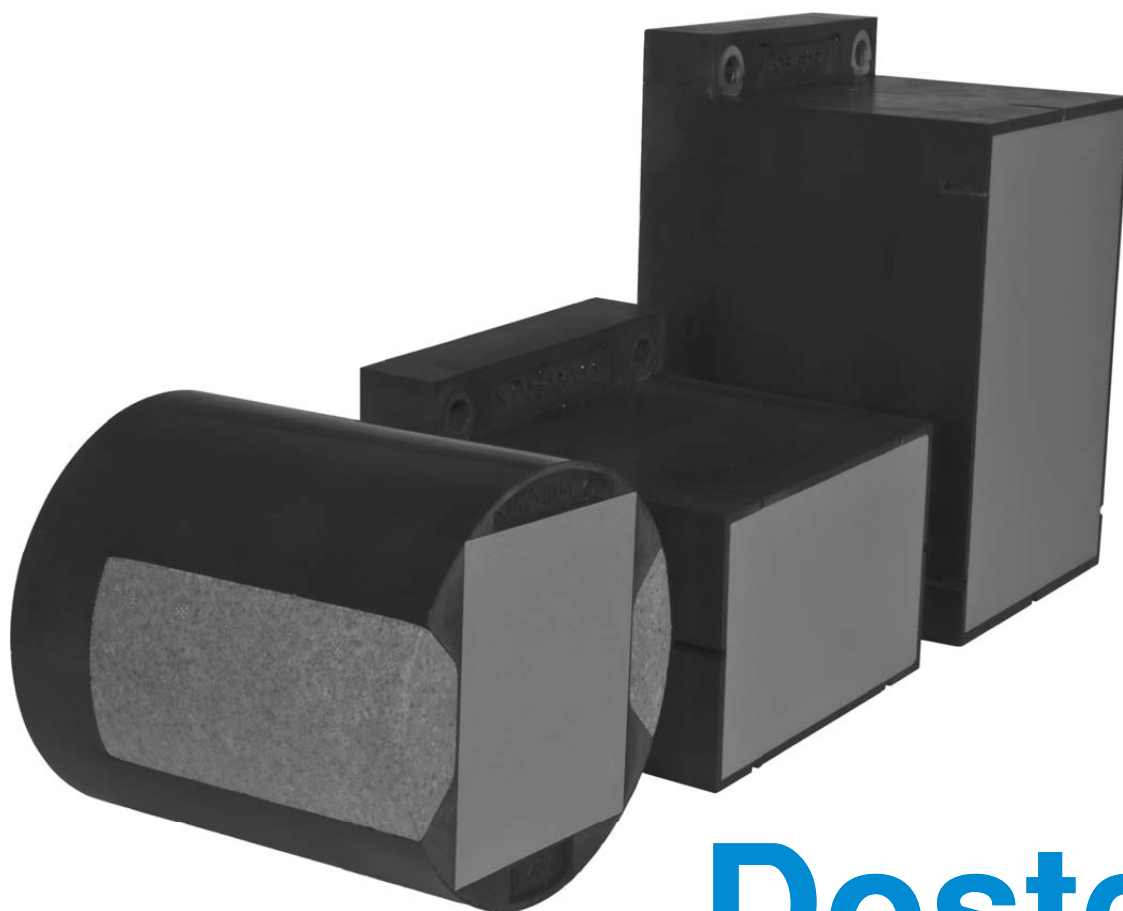




Piastra di montaggio universali UMP®-ALU-TZ / -TQ / -TR

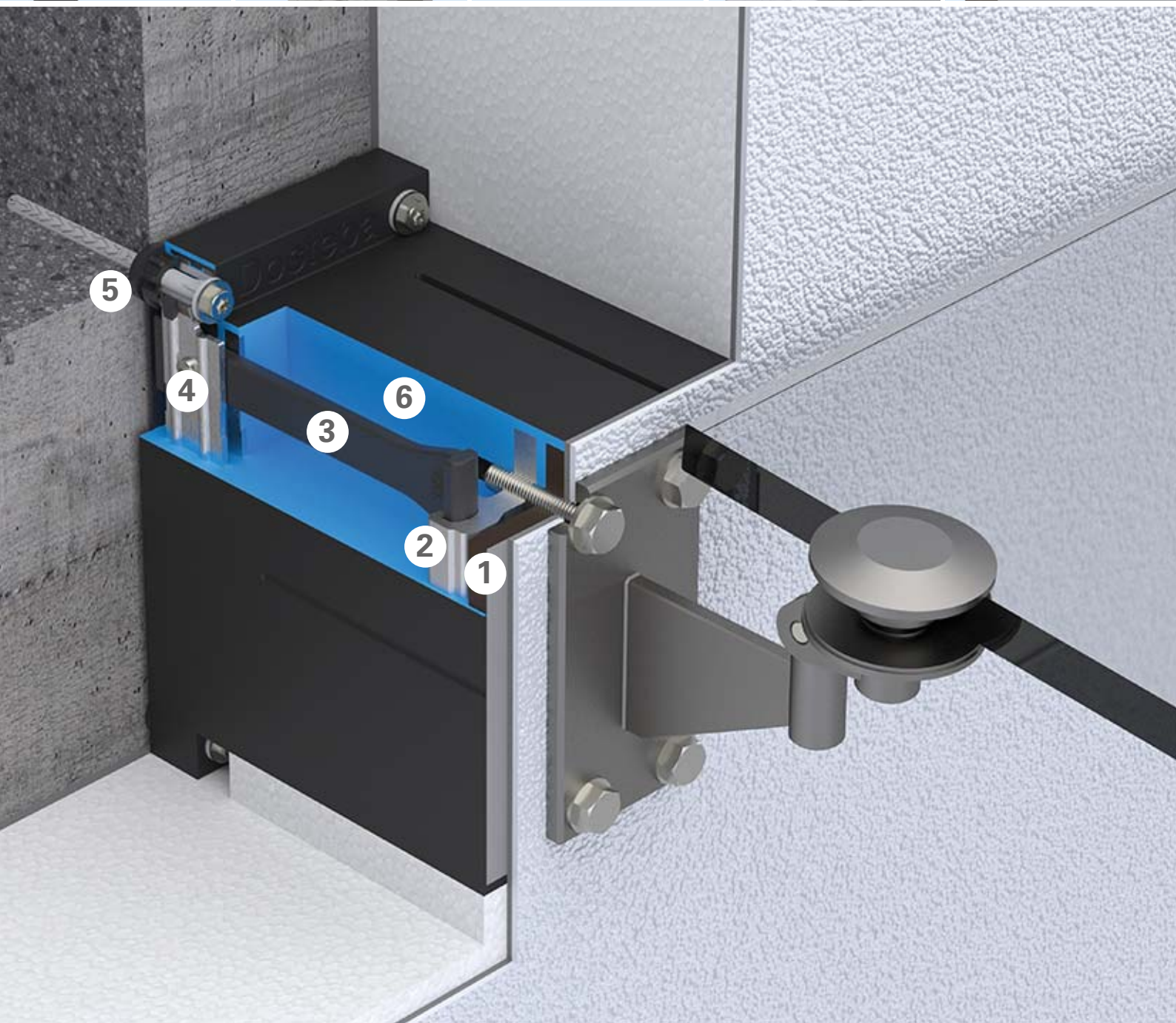


Dosteba

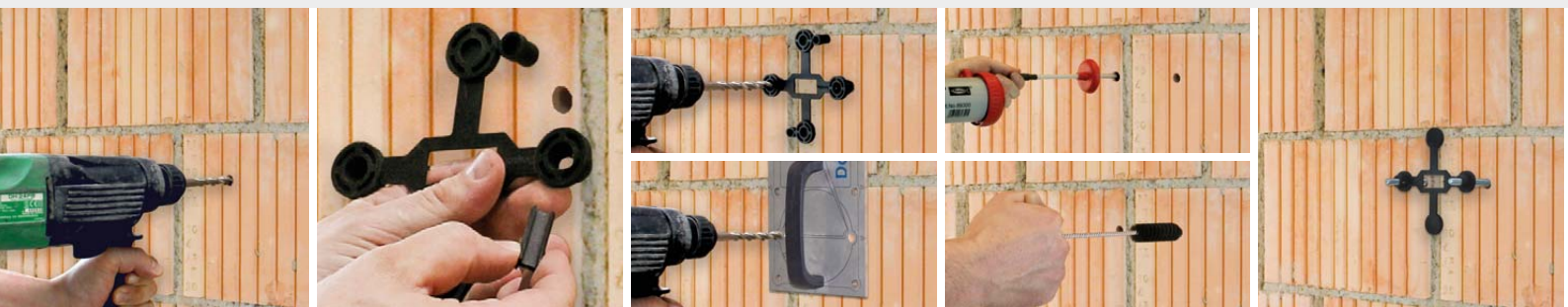
*Elemente sind
Gli elementi sono il
unsere Stärke
nostro punto di forza*

Piastra di montaggio universale

Montaggio senza ponti termici in sistemi di isolamento termico



Montaggio



UMP®-ALU-TZ / -TQ / -TR

Materiali di fissaggio, utensili e carichi



Carichi raccomandata da Dosteba

Il coefficiente di sicurezza del materiale γ_M e il margine di sicurezza dell'impatto $\gamma_F = 1.40$ sono inclusi.

		UMP®-ALU-TZ	UMP®-ALU-TQ	UMP®-ALU-TR
verticale	$F_{V,empf}$	0.74 - 3.35	1.60 - 8.20	4.30 - 12.60
	$F_{Z,empf}$	6.60 - 7.45	14.00 - 18.30	16.00 - 18.90
	$F_{D,empf}$	16.30 - 17.70	24.50 - 27.80	33.80 - 37.90
	M_{empf}	0.21	0.49 - 0.53	1.30 - 1.45
orizzontale	$F_{V,empf}$	0.79 - 3.00	3.25 - 5.70	3.15 - 6.60
	$F_{Z,empf}$	6.60 - 7.45	14.00 - 18.30	16.00 - 18.90
	$F_{D,empf}$	16.30 - 17.70	24.50 - 27.80	33.80 - 37.90
	M_{empf}	0.17 - 0.20	0.71 - 0.95	0.94 - 1.05

$F_{V,empf}$ kN Tensione forza trasversale raccomandata su elemento di montaggio

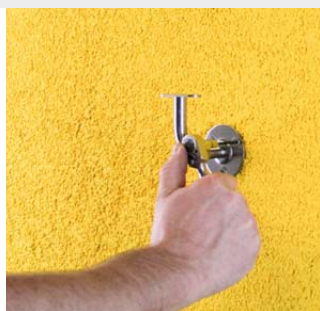
$F_{Z,empf}$ kN Tensione forza di trazione raccomandata su elemento di montaggio

$F_{D,empf}$ kN Tensione forza compressione raccomandata su elemento di montaggio

M_{empf} kNm Sollecitazione di flessione raccomandata su elemento di montaggio

Ulteriori informazioni e spiegazioni si trovano nella documentazione tecnica corrente. Per i carichi di sicurezza sono determinanti le disposizioni dell'ETA-20/0798.

- 1 Piastra compatta (HPL) per la distribuzione ottimale della pressione sulla superficie
- 2 Piastra in alluminio per l'avvitamento del componente
- 3 Tiranti di plastica rinforzata con fibra (poliammide) assicurano la resistenza necessaria
- 4 Console in acciaio per l'avvitamento solido alla base
- 5 La base serve come sagoma per la foratura e il posizionamento e nello spostamento specifica lo spessore dello strato adesivo
- 6 Schiuma poliuretanica con densità pari a 350 kg/m³
- 7 Perno di fissaggio SXRL 10 x 120 FUS
- 8 Aste filettate per iniezione
- FIS A M8 x 150 (per muratura)
- FIS A M8 x 130 (per calcestruzzo)
- 9 Bussole d'ancoraggio per iniezione FIS H 12 x 85 K
- 10 Malta per iniezione FIS V Plus 300 T
- 11 Miselatore statico FIS S
- 12 Spray protezione anticorrosione FTC-CP
- 13 Set unità di fresatura composto da:
- Punteria per profondità di taglio fino a 200 mm
- 1 Anello d'arresto con chiave a forchetta
- 1 Campana di arresto
- 1 Disco Ø125 mm
- 14 Martello perforatore in metallo duro
- Ø10 mm, lunghezza trapano 210 mm
- Ø12 mm, lunghezza trapano 210 mm
- 15 Set di utensili composto da:
- 2 Giunti albero 150 mm
- 2 Bits Torx T40
- 16 Dima di foratura UMP® / TRA-WIK® / TWL®
- 17 Soffietto ABG
- 18 Set di spazzole FIS, Ø14 / 20 mm
- 19 Spazzola di pulizia BS, Ø10 mm / M8
- 20 Chiave a forchetta, apertura chiave \Diamond 13
- 21 Pressa a cartuccia





Piastra di montaggio universali UMP®-ALU-TZ / -TQ / -TR

Il problema

Le infiltrazioni nei sistemi di rivestimento isolante esterno aumentano il rischio di ingresso di acqua o condensa di acqua e muffa.

La soluzione

Con le piastre di montaggio universale UMP®-ALU-TZ / -TQ / -TR queste particolari esigenze possono essere soddisfatte in modo sicuro. Con le piastre di montaggio universale UMP®-ALU-TZ / -TQ / -TR i carichi pesanti possono essere fissati in modo sicuro e solidamente.

I vostri benefici

La base facilita la perforazione e il posizionamento delle barre filettate. Inoltre, il montaggio può essere pronto in una sola fase di lavoro, consentendo di risparmiare tempo e ridurre i costi.

I vostri vantaggi

- ✓ Assenza di ponti termici
- ✓ Nessuna infiltrazione d'acqua
- ✓ Nessun danno
- ✓ Montaggio solido per carichi pesanti

Il prodotto

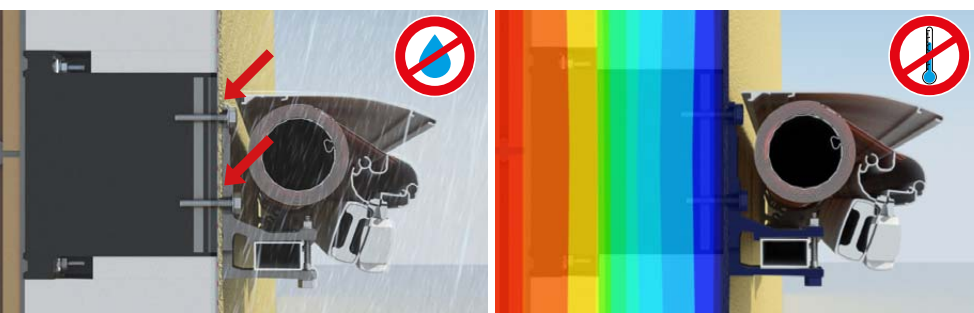
Le piastre di montaggio universali UMP®-ALU-TZ / -TQ / -TR sono realizzate in schiuma poliuretanica rigida imputrescibile, tinta in colore nero, senza CFC, con quattro console in acciaio con iniezione di schiuma per garantire un avvitamento aderente alla base, una piastra di alluminio per l'avvitamento del componente e una piastra compatta (HPL), che assicura una distribuzione ottimale della pressione sulla superficie dell'elemento. Tiranti di plastica rinforzata con fibra (poliammide) assicurano la resistenza necessaria.

- Superficie di base (-TZ):	Ø125 mm
- Superficie di base (-TQ):	138 x 138 mm
- Superficie di base (-TR):	238 x 138 mm
- Spessori:	80 – 300 mm
- Superficie utile (-TZ):	75 x 36 mm
- Superficie utile (-TQ):	80 x 62 mm
- Superficie utile (-TR):	162 x 80 mm

Certificati di sorveglianza / Valutazioni



Valutazione Tecnica Europea
ETA-20/0798 per UMP®-ALU-TR



Dosteba AG

CH-8184 Bachenbülach
Telefono: +41 43 277 66 00

Dosteba GmbH

D-72770 Reutlingen
Telefono: +49 7121 30177 10