

# Dosteba

Preisliste EU  
Catalogue de prix EU

2025

Werkzeuge  
Outils

*Werkzeuge sind  
Les outils sont  
unsere Stärke  
notre point fort*

**Glühdraht-Schneidegeräte**

Standgeräte  
Hängegeräte  
Tischgeräte

**Appareils de coupe à fil chaud**

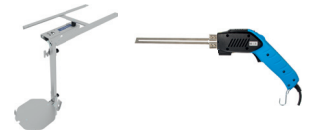
Appareils sur pied  
Appareils suspendu  
Appareils de table

**1****Sägeschneidegeräte**

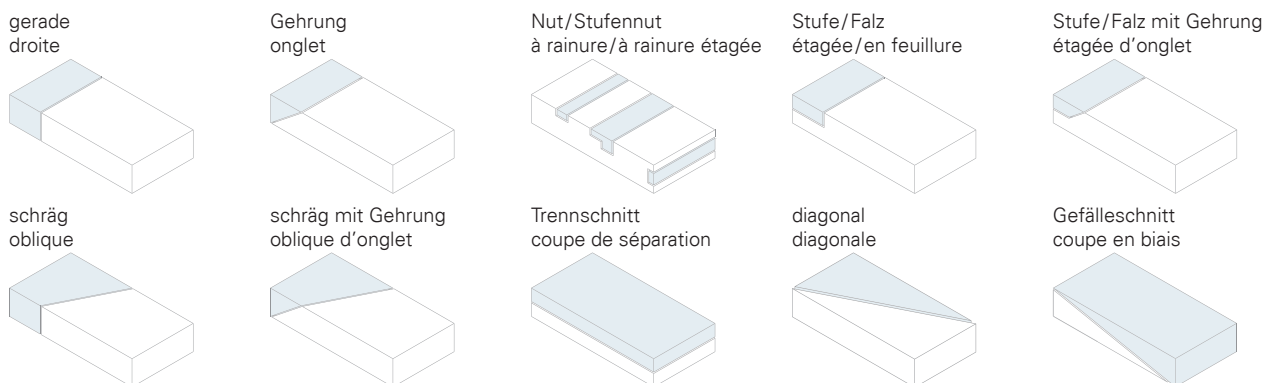
Manuelle Bearbeitung  
Elektrische Bearbeitung

**Appareils de coupe à scie**

Fonctionnement manuel  
Fonctionnement électrique

**2****Zusatzgeräte und Hilfsmittel****Accessoires et outillage****3**

<input checked="" type="checkbox"/>	Integriert/Intégré																
<input type="checkbox"/>	Optional/Optionnel																
<input type="checkbox"/>	Zubehör/Accessoires																
T	Thermosicherung/Fusible thermique																
G	Glassicherung/Fusible verre																
		SPEWE 5305SK-30 Seite/Page 1.002	SPEWE 5305SK-43 Seite/Page 1.002	SPEWE 5305SK-30A Seite/Page 1.002	SPEWE 5305SK-43A Seite/Page 1.002	SPEWE 5305SL-30 Seite/Page 1.005	SPEWE 5305SL-43 Seite/Page 1.005	SPEWE 5305SL-30A Seite/Page 1.005	SPEWE 5305SL-43A Seite/Page 1.005	SPEWE GT127-34A Seite/Page 1.008	SPEWE GT127-34 Seite/Page 1.010	SPEWE 212SL-30A Seite/Page 1.012	SPEWE 212SL-30 Seite/Page 1.014	SPEWE 112SL-28A Seite/Page 1.016	SPEWE 112SL-28 Seite/Page 1.018	SPEWE 590GH-28A Seite/Page 1.020	SPEWE 590GH-28 Seite/Page 1.022
Glühdrahtschneider EPS/XPS Filament chauffant de coupe EPS/XPS		■	■	■	■	■	■	■	■	■	■	■	■	■	■	■	■
Standgerät/Appareil sur pied		■	■	■	■	■	■	■	■	■	■	■	■	■	■	○	○
Hängegerät/Appareil suspendu																■	■
Tischgerät/Appareil de table																■	■
Schnittlänge/Longueur de coupe mm		1030	1030	1030	1030	1280	1280	1280	1280	1280	1280	1280	1280	1270	1270	1040	1040
Schnitttiefe bei 90°/Epais. de coupe 90°mm		305	430	305	430	305	430	305	430	340	340	305	305	285	285	285	285
Schnitttiefe bei 45°/Epais. de coupe 45°mm		215	300	215	300	215	300	215	300	225	225	215	215	205	205	205	205
Gewicht/Poids kg		18.4	18.5	16.3	16.9	18.9	19.0	16.8	17.4	16.0	17.0	13.6	14.8	10.3	11.3	7.2	8.3
Auflageschiene Links Rail d'appui gauche cm		100	100	100	100	100	100	100	100	100	100	100	100	100	100	96	96
Auflageschiene Rechts Rail d'appui droite cm		50	50	50	50	50	50	50	50	50	50	41	41	○ 41	○ 41	41	41
Dauerbetrieb Trafo Trafo fonctionnement en continu		■	■			■	■				■		■				■
Druckschalter Trafo Trafo interrupteur à bouton poussoir				■	■			■	■	■		■		■	■		
Absicherung/Sécurité		G	G			G	G				T		G		G		G
Elektronik und Akku 18 V Electronique et accumulateur 18 V				■	■			■	■	■		■		■		■	
Turbofunktion/Fonction turbo		■	■	■	■	■	■	■	■			■		■			
Leistung/Puissance VA		160	160			191	191						191		162		155
Draht-Ø/Fil-Ø mm		0.65	0.65	0.65	0.65	0.65	0.65	0.65	0.65	0.65	0.65	0.65	0.65	0.65	0.65	0.65	0.65
Eckschneider/Découpeur d'angles		○	○	○	○	○	○	○	○	○	○	○	○				
Gerätefuss/Pied de l'appareil		■	■	■	■	■	■	■	■	■	■	■	■	■	■	○	○
Freistellstütze/Pied de stabilisation arrière		■	■	■	■	■	■	■	■	○	○	■	■	○	○		
Geländerhalterung Support pour échafaudage																■	■
Geländerbefestigung Sangle accroche échafaudage		■	■	■	■	■	■	■	■			■	■	■	■	■	■
Transportschutz (Koffer) Protection pour le transport (coffre)		■ ○		■ ○		■ ○		■ ○		■ ○	■ ○	■ ○	■ ○	○	○	○	○
Längsansschlag/Butée longitudinale		■	■	■	■	■	■	■	■	■	■	■	■				
Vorratsdrahtrolle/Rouleau de fil de réserve		■	■	■	■	■	■	■	■	■	■						
Gerade, Gehrung, Schräg Droite, Onglet, Oblique		■	■	■	■	■	■	■	■	■	■	■	■	■	■	■	■
Nut, Stufennut, Falz Rainure, Rain. étagée, Feuillure		■	■	■	■	■	■	■	■	■	■	■	■	■	■	■	■
Auftrennschnitt/Coupe transversale		■	■	■	■	■	■	■	■	■	■	■	■	■	■	■	■
Sparren, Fensterbankausschnitt Chevrons, Coupe pour tablette de fenêtre		○	○	○	○	○	○	○	○	○	○	○	○				
Gefälleschnitt/Coupe en biais		■	■	■	■	■	■	■	■	■	■						



**SPEWE Isoturbo 5305SK**

Glühdraht-Schneidegerät für Hartschaum inkl.:

- integrierte Freistellstütze
- angebauter Transformator
- 1 Ersatzsicherung
- 1 Ersatz Drahtführungsrolle
- Vorratsdrahtspule mit 10 m Ersatzdraht

**SPEWE Isoturbo 5305SK**

Appareil de coupe à fil chaud pour mousse rigide comprenant:

- Pied de stabilisation arrière intégré
- Transformateur intégré
- 1 Fusible de rechange
- 1 Rouleau guide-fil de rechange
- Bobine de fil de réserve avec 10 m de fil de rechange

Schnittlänge: 1030 mm  
Schnitttiefe: 305/430 mm

Longueur de coupe: 1030 mm  
Epaisseur de coupe: 305/430 mm

Beschreibung Description		Art.-Nr. No art.	Preis EUR Prix EUR
SPEWE Isoturbo 5305SK-30	ohne Koffer/sans coffre	1000367	1760.–
SPEWE Isoturbo 5305SK-30	mit Alu-Koffer/avec coffre en alu	1000349	2070.–
SPEWE Isoturbo 5305SK-43	ohne Koffer/sans coffre	1000375	1880.–

Produktgruppe 1202

Groupe de produit 1202

**SPEWE Isoturbo 5305SK Akku**

Akku Glühdraht-Schneidegerät für Hartschaum inkl.:

- integrierte Freistellstütze
- angebauter Stromregler für Akkubetrieb
- 1 Ersatz Drahtführungsrolle
- Vorratsdrahtspule mit 10 m Ersatzdraht
- ohne Akku und Ladegerät

**SPEWE Isoturbo 5305SK Akku**

Appareil de coupe à fil chaud sur batterie pour mousse rigide comprenant:

- Pied de stabilisation arrière intégré
- Régulateur de courant intégré pour le fonctionnement sur batterie
- 1 Rouleau guide-fil de rechange
- Bobine de fil de réserve avec 10 m de fil de rechange
- sans batterie ni chargeur

Schnittlänge: 1030 mm  
Schnitttiefe: 305/430 mm

Longueur de coupe: 1030 mm  
Epaisseur de coupe: 305/430 mm

Beschreibung Description		Art.-Nr. No art.	Preis EUR Prix EUR
SPEWE Isoturbo 5305SK-30A	ohne Koffer/sans coffre	1000368	1780.–
SPEWE Isoturbo 5305SK-30A	mit Alu-Koffer/avec coffre en alu	1000354	2090.–
SPEWE Isoturbo 5305SK-43A	ohne Koffer/sans coffre	1000365	1900.–

Produktgruppe 1202

Groupe de produit 1202

**Zubehör****Accessoires****Akku-Set**

Beschreibung  
Description

2 Leistungsstarke LiHD Akkupack  
18 V/5.5 Ah mit Schnellladegerät ASC 145  
2 Bloc batterie performante LiHD  
18 V/5.5 Ah avec chargeur rapide ASC 145

**Kit de batterie**

geeignet für  
convient pour

Akkugeräte CAS  
Appareil à batterie  
CAS

Art.-Nr.  
No art.

Preis EUR  
Prix EUR

1906048 300.–

Produktgruppe 1219

Groupe de produit 1219

**Akku**

Beschreibung  
Description

Akkupack LiHD 18 V/5.5 Ah  
Bloc batterie LiHD 18 V/5.5 Ah

**Batterie**

Art.-Nr.  
No art.

Preis EUR  
Prix EUR

1906026 155.–

Produktgruppe 1219

Groupe de produit 1219

**Zubehör****Accessoires****Eckschneider****Découpeur d'angles**

Beschreibung Description	geeignet für convient pour	Art.-Nr. No art.	Preis EUR Prix EUR
Eckschneider ES-5305SK/SL-30A mit Schiene und Transporttasche Découpeur d'angles ES-5305SK/SL-30A avec rail et sac de transport	SPEWE 5305SK-30A SPEWE 5305SL-30A	1200197	510.–
Eckschneider ES-5305SK/SL-30 mit Trafo, Schiene und Transporttasche Découpeur d'angles ES-5305SK/SL-30 avec transformateur, rail et sac de transport	SPEWE 5305SK-30 SPEWE 5305SL-30	1200196	580.–

Produktgruppe 1212

Groupe de produit 1212

**Aluminiumkoffer****Coffre en aluminium**

Beschreibung Description	geeignet für convient pour	Art.-Nr. No art.	Preis EUR Prix EUR
Aluminiumkoffer mit Rollen Aussenmass: 1640 x 570 x 215 mm Coffre en aluminium avec roulettes Dimensions extérieures: 1640 x 570 x 215 mm	SPEWE 5305SK-30	1906061	485.–

Produktgruppe 1212

Groupe de produit 1212

**Trafosicherung****Fusible pour transformateur**

Beschreibung Description	Art.-Nr. No art.	Preis EUR Prix EUR
Sicherung 5 x 20, 10 A, 10 Stück Fusible 5 x 20, 10 A, 10 pièces	1900084	9.95

Produktgruppe 1212

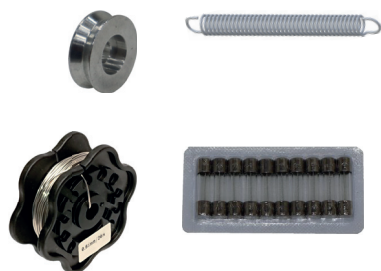
Groupe de produit 1212

**Ersatzdraht****Fil de rechange**

Beschreibung Description	geeignet für convient pour	Art.-Nr. No art.	Preis EUR Prix EUR
Ø 0.65 mm x 20 m	alle Geräte inkl. ES-A, ausser ES	1200018	27.50
Ø 0.50 mm x 6 m	tous les appareils comprenant ES-A, sauf ES Eckschneider ES, ausser ES-A Découpeur d'angles ES, sauf ES-A	1200016	18.50

Produktgruppe 1212

Groupe de produit 1212

**Verbrauchsmaterialset III****Set matériel consommable III**

Inhalt: – 1x Ersatzdraht Ø 0.65 mm/20 m – 10 Sicherungen 5 x 20, 10 A – 1 Zugfeder – 1 Ersatzdrahtführungsrolle	Contenu: – 1x Fil de rechange Ø 0.65 mm/20 m – 10 Fusibles 5 x 20, 10 A – 1 Ressort de traction – 1 Rouleau guide-fil de rechange	Art.-Nr. No art.	Preis EUR Prix EUR
Beschreibung Description	geeignet für convient pour	1906115	42.50
	SPEWE 5305SK-30 SPEWE 5305SL-30 SPEWE 5305SL-43		

Produktgruppe 1212

Groupe de produit 1212

**Zubehör****Accessoires****Verbrauchsmaterialset IV**

Inhalt:

- 1x Ersatzdraht Ø 0.65 mm/20 m
- 1 Zugfeder
- 1 Ersatzdrahtführungsrolle

**Set matériel consommable IV**

Contenu:

- 1x Fil de rechange Ø 0.65 mm/20 m
- 1 Ressort de traction
- 1 Rouleau guide-fil de rechange

Beschreibung  
Descriptiongeeignet für  
convient pourArt.-Nr.  
No art.Preis EUR  
Prix EURSPEWE 5305SK-30A  
SPEWE 5305SK-43A  
SPEWE 5305SL-30A  
SPEWE 5305SL-43A  
SPEWE GT127-34A  
SPEWE GT127-34

1906116

**32.50**

Produktgruppe 1212

Groupe de produit 1212

**SPEWE Isoturbo 5305SL**

Glühdraht-Schneidegerät für Hartschaum inkl.:

- integrierte Freistellstütze
- angebauter Transformator
- 1 Ersatzsicherung
- 1 Ersatz Drahtführungsrolle
- Vorratsdrahtspule mit 10 m Ersatzdraht

Schnittlänge: 1280 mm  
Schnitttiefe: 305/430 mm

**SPEWE Isoturbo 5305SL**

Appareil de coupe à fil chaud pour mousse rigide comprenant:

- Pied de stabilisation arrière intégré
- Transformateur intégré
- 1 Fusible de rechange
- 1 Rouleau guide-fil de rechange
- Bobine de fil de réserve avec 10 m de fil de rechange

Longueur de coupe: 1280 mm  
Epaisseur de coupe: 305/430 mm

Beschreibung Description		Art.-Nr. No art.	Preis EUR Prix EUR
SPEWE Isoturbo 5305SL-30	ohne Koffer/sans coffre	1000321	1810.–
SPEWE Isoturbo 5305SL-30	mit Alu-Koffer/avec coffre en alu	1000320	2120.–
SPEWE Isoturbo 5305SL-43	ohne Koffer/sans coffre	1000374	1930.–

Produktgruppe 1202

Groupe de produit 1202

**SPEWE Isoturbo 5305SL Akku**

Akku Glühdraht-Schneidegerät für Hartschaum inkl.:

- integrierte Freistellstütze
- angebauter Stromregler für Akkubetrieb
- 1 Ersatz Drahtführungsrolle
- Vorratsdrahtspule mit 10 m Ersatzdraht
- ohne Akku und Ladegerät

Schnittlänge: 1280 mm  
Schnitttiefe: 305/430 mm

**SPEWE Isoturbo 5305SL Akku**

Appareil de coupe à fil chaud sur batterie pour mousse rigide comprenant:

- Pied de stabilisation arrière intégré
- Régulateur de courant intégré pour le fonctionnement sur batterie
- 1 Rouleau guide-fil de rechange
- Bobine de fil de réserve avec 10 m de fil de rechange
- sans batterie ni chargeur

Longueur de coupe: 1280 mm  
Epaisseur de coupe: 305/430 mm

Beschreibung Description		Art.-Nr. No art.	Preis EUR Prix EUR
SPEWE Isoturbo 5305SL-30A	ohne Koffer/sans coffre	1000324	1835.–
SPEWE Isoturbo 5305SL-30A	mit Alu-Koffer/avec coffre en alu	1000329	2140.–
SPEWE Isoturbo 5305SL-43A	ohne Koffer/sans coffre	1000366	1965.–

Produktgruppe 1202

Groupe de produit 1202

**Zubehör****Accessoires****Akku-Set**

Beschreibung  
Description

2 Leistungsstarke LiHD Akkupack  
18 V/5.5 Ah mit Schnellladegerät ASC 145  
2 Bloc batterie performante LiHD  
18 V/5.5 Ah avec chargeur rapide ASC 145

Produktgruppe 1219

**Kit de batterie**

geeignet für  
convient pour

Akkugeräte CAS  
Appareil à batterie CAS

Art.-Nr.  
No art.

Preis EUR  
Prix EUR

1906048 300.–

Groupe de produit 1219

**Akku**

Beschreibung  
Description

Akkupack LiHD 18 V/5.5 Ah  
Bloc batterie LiHD 18 V/5.5 Ah

Produktgruppe 1219

**Batterie**

Art.-Nr.  
No art.

Preis EUR  
Prix EUR

1906026 155.–

Groupe de produit 1219



**Zubehör****Accessoires****Eckschneider****Découpeur d'angles**

Beschreibung Description	geeignet für convient pour	Art.-Nr. No art.	Preis EUR Prix EUR
Eckschneider ES-5305SK/SL-30A mit Schiene und Transporttasche Découpeur d'angles ES-5305SK/SL-30A avec rail et sac de transport	SPEWE 5305SK-30A SPEWE 5305SL-30A	1200197	510.–
Eckschneider ES-5305SK/SL-30 mit Trafo, Schiene und Transporttasche Découpeur d'angles ES-5305SK/SL-30 avec transformateur, rail et sac de transport	SPEWE 5305SK-30 SPEWE 5305SL-30	1200196	580.–

Produktgruppe 1212

Groupe de produit 1212

**Aluminiumkoffer****Coffre en aluminium**

Beschreibung Description	geeignet für convient pour	Art.-Nr. No art.	Preis EUR Prix EUR
Aluminiumkoffer mit Rollen Aussenmass: 1640 x 570 x 215 mm Coffre en aluminium avec roulettes Dimensions extérieures: 1640 x 570 x 215 mm	SPEWE 5305SL-30	1905867	485.–

Produktgruppe 1212

Groupe de produit 1212

**Trafosicherung****Fusible pour transformateur**

Beschreibung Description	Art.-Nr. No art.	Preis EUR Prix EUR
Sicherung 5 x 20, 10 A, 10 Stück Fusible 5 x 20, 10 A, 10 pièces	1900084	9.95

Produktgruppe 1212

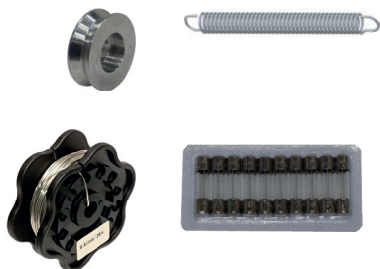
Groupe de produit 1212

**Ersatzdraht****Fil de rechange**

Beschreibung Description	geeignet für convient pour	Art.-Nr. No art.	Preis EUR Prix EUR
Ø 0.65 mm x 20 m	alle Geräte inkl. ES-A, ausser ES tous les appareils comprenant ES-A, sauf ES	1200018	27.50
Ø 0.50 mm x 6 m	Eckschneider ES, ausser ES-A Découpeur d'angles ES, sauf ES-A	1200016	18.50

Produktgruppe 1212

Groupe de produit 1212

**Verbrauchsmaterialset III****Set matériel consommable III**

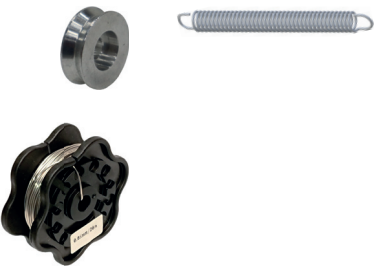
Inhalt: – 1x Ersatzdraht Ø 0.65 mm/20 m – 10 Sicherungen 5 x 20, 10 A – 1 Zugfeder – 1 Ersatzdrahtführungsrolle	Contenu: – 1x Fil de rechange Ø 0.65 mm/20 m – 10 Fusibles 5 x 20, 10 A – 1 Ressort de traction – 1 Rouleau guide-fil de rechange		
Beschreibung Description	geeignet für convient pour	Art.-Nr. No art.	Preis EUR Prix EUR
	SPEWE 5305SK-30 SPEWE 5305SK-43 SPEWE 5305SL-30 SPEWE 5305SL-43	1906115	42.50

Produktgruppe 1212

Groupe de produit 1212

Bestellformulare unter [www.dosteba.eu](http://www.dosteba.eu)  
Formulaires de commande sur [www.dosteba.eu](http://www.dosteba.eu)





Zubehör		Accessoires	
Verbrauchsmaterialset IV		Set matériel consommable IV	
Inhalt: – 1x Ersatzdraht Ø 0.65 mm/20 m – 1 Zugfeder – 1 Ersatzdrahtführungsrolle		Contenu: – 1x Fil de rechange Ø 0.65 mm/20 m – 1 Ressort de traction – 1 Rouleau guide-fil de rechange	
Beschreibung	geeignet für	Art.-Nr.	Preis EUR
Description	convient pour	No art.	Prix EUR
	SPEWE 5305SK-30A	1906116	32.50
	SPEWE 5305SK-43A		
	SPEWE 5305SL-30A		
	SPEWE 5305SL-43A		
	SPEWE GT127-34A		
	SPEWE GT127-34		
Produktgruppe 1212		Groupe de produit 1212	



### SPEWE GT127 Akku

Akku Glühdraht-Schneidegerät mit  
Teleskop für Hartschaum inkl.:  
– höhenverstellbarer Standfuss  
– angebauter Stromregler für Akkubetrieb  
– 1 Ersatz Drahtführungsrolle  
– Vorratsdrahtspule mit 10 m Ersatzdraht  
– ohne Akku und Ladegerät

### SPEWE GT127 Accu

Appareil de coupe à fil chaud télescopique  
sur batterie pour mousse rigide comprenant:  
– Pied réglable en hauteur  
– Régulateur de courant intégré pour le  
fonctionnement sur batterie  
– 1 Rouleau guide-fil de rechange  
– Bobine de fil de réserve avec 10 m  
de fil de rechange  
– sans batterie ni chargeur

Schnittlänge: 1280 mm  
Schnitttiefe: 340 mm

Longueur de coupe: 1280 mm  
Epaisseur de coupe: 340 mm

Beschreibung Description		Art.-Nr. No art.	Preis EUR Prix EUR
SPEWE GT127-34A	ohne Koffer/sans coffre	1000361	2020.–
SPEWE GT127-34A	mit Alu-Koffer/avec coffre en alu	1000362	2330.–

Produktgruppe 1202

Groupe de produit 1202

### Zubehör

### Accessoires



### Akku-Set

Beschreibung  
Description  
2 Leistungsstarke LiHD Akkupack  
18 V/5.5 Ah mit Schnellladegerät ASC 145  
2 Bloc batterie performante LiHD  
18 V/5.5 Ah avec chargeur rapide ASC 145

### Kit de batterie

Beschreibung Description	geeignet für convient pour	Art.-Nr. No art.	Preis EUR Prix EUR
	Akkugeräte CAS Appareil à batterie CAS	1906048	300.–

Produktgruppe 1219

Groupe de produit 1219



### Akku

Beschreibung  
Description  
Akkupack LiHD 18 V/5.5 Ah  
Bloc batterie LiHD 18 V/5.5 Ah

### Batterie

Produktgruppe 1219

Groupe de produit 1219



### Eckschneider ES-A

Beschreibung  
Description  
Eckschneider ES-GT127-34A  
mit Transporttasche  
Découpeur d'angles ES-GT127-34A  
avec sac de transport

### Découpeur d'angles ES-A

Produktgruppe 1212

Groupe de produit 1212



### Freistellstütze

Beschreibung  
Description  
Freistellstütze  
Pied de stabilisation arrière

### Pied de stabilisation arrière

Produktgruppe 1212

Groupe de produit 1212

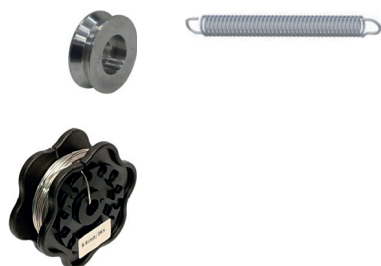
Bestellformulare unter [www.dosteba.eu](http://www.dosteba.eu)  
Formulaires de commande sur [www.dosteba.eu](http://www.dosteba.eu)

**Zubehör****Accessoires****Aluminiumkoffer****Coffre en aluminium**

Beschreibung Description	geeignet für convient pour	Art.-Nr. No art.	Preis EUR Prix EUR
Aluminiumkoffer mit Rollen Aussenmass: 1185 x 700 x 230 mm Coffre en aluminium avec roulettes Dimensions extérieures: 1185 x 700 x 230 mm	SPEWE GT127-34	1906003	475.-
Produktgruppe 1212		Groupe de produit 1212	

**Ersatzdraht****Fil de rechange**

Beschreibung Description	geeignet für convient pour	Art.-Nr. No art.	Preis EUR Prix EUR
Ø 0.65 mm x 20 m	alle Geräte inkl. ES-A, ausser ES tous les appareils comprenant ES-A, sauf ES	1200018	27.50
Produktgruppe 1212		Groupe de produit 1212	

**Verbrauchsmaterialset IV****Set matériel consommable IV**

Inhalt: – 1x Ersatzdraht Ø 0.65 mm/20 m – 1 Zugfeder – 1 Ersatzdrahtführungsrolle	Contenu: – 1x Fil de rechange Ø 0.65 mm/20 m – 1 Ressort de traction – 1 Rouleau guide-fil de rechange		
Beschreibung Description	geeignet für convient pour	Art.-Nr. No art.	Preis EUR Prix EUR
	SPEWE 5305SK-30A SPEWE 5305SK-43A SPEWE 5305SL-30A SPEWE 5305SL-43A SPEWE GT127-34A SPEWE GT127-34	1906116	32.50
Produktgruppe 1212		Groupe de produit 1212	

**SPEWE GT127**

Teleskop-Glühdraht-Schneidegerät für Hartschaum inkl.:

- höhenverstellbarer Standfuss
- angebautes Schaltnetzteil mit automatischer Anpassung der Schnittleistung
- 1 Ersatz Drahtführungsrolle
- Vorratsdrahtspule mit 10 m Ersatzdraht

**SPEWE GT127**

Appareil de coupe à fil chaud télescopique pour mousse rigide comprenant:

- Pied réglable en hauteur
- Bloc d'alimentation à découpage permettant l'adaptation automatique à la puissance et la longueur de coupe
- 1 Rouleau guide-fil de rechange
- Bobine de fil de réserve avec 10 m de fil de rechange

Schnittlänge: 1280 mm  
Schnitttiefe: 340 mm

Longueur de coupe: 1280 mm  
Epaisseur de coupe: 340 mm

Beschreibung Description		Art.-Nr. No art.	Preis EUR Prix EUR
SPEWE GT127-34	ohne Koffer/sans coffre	1000290	2000.–
SPEWE GT127-34	mit Alu-Koffer/avec coffre en alu	1000289	2305.–

Produktgruppe 1202

Groupe de produit 1202

**Zubehör****Accessoires****Eckschneider ES**

Beschreibung  
Description

**Découpeur d'angles ES**

geeignet für  
convient pour

Art.-Nr.  
No art.

Preis EUR  
Prix EUR

Eckschneider ES-GT127-34  
mit Transporttasche  
Découpeur d'angles ES-GT127-34  
avec sac de transport

SPEWE GT127-34

1200177 450.–

Produktgruppe 1212

Groupe de produit 1212

**Freistellstütze**

Beschreibung  
Description

**Pied de stabilisation arrière**

geeignet für  
convient pour

Art.-Nr.  
No art.

Preis EUR  
Prix EUR

Freistellstütze  
Pied de stabilisation arrière

SPEWE GT127

1200180 126.–

Produktgruppe 1212

Groupe de produit 1212

**Aluminiumkoffer**

Beschreibung  
Description

**Coffre en aluminium**

geeignet für  
convient pour

Art.-Nr.  
No art.

Preis EUR  
Prix EUR

Aluminiumkoffer mit Rollen  
Aussenmass: 1185 x 700 x 230 mm  
Coffre en aluminium avec roulettes  
Dimensions extérieures:  
1185 x 700 x 230 mm

SPEWE GT127-34

1906003 475.–

Produktgruppe 1212

Groupe de produit 1212

**Ersatzdraht**

Beschreibung  
Description

geeignet für  
convient pour

Art.-Nr.  
No art.

Preis EUR  
Prix EUR

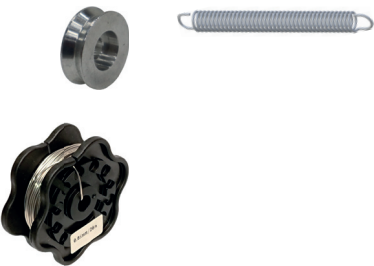
Ø 0.65 mm x 20 m alle Geräte inkl. ES-A, ausser ES  
tous les appareils comprenant ES-A, sauf ES  
Ø 0.50 mm x 6 m Eckschneider ES, ausser ES-A  
Découpeur d'angles ES, sauf ES-A

1200018 27.50

1200016 18.50

Produktgruppe 1212

Groupe de produit 1212



Zubehör		Accessoires	
Verbrauchsmaterialset IV		Set matériel consommable IV	
Inhalt: – 1x Ersatzdraht Ø 0.65 mm/20 m – 1 Zugfeder – 1 Ersatzdrahtführungsrolle		Contenu: – 1x Fil de rechange Ø 0.65 mm/20 m – 1 Ressort de traction – 1 Rouleau guide-fil de rechange	
Beschreibung	geeignet für	Art.-Nr.	Preis EUR
Description	convient pour	No art.	Prix EUR
	SPEWE 5305SK-30A	1906116	32.50
	SPEWE 5305SK-43A		
	SPEWE 5305SL-30A		
	SPEWE 5305SL-43A		
	SPEWE GT127-34A		
	SPEWE GT127-34		
Produktgruppe 1212		Groupe de produit 1212	



### SPEWE 212SL Akku

Vielseitiges Akku Glühdraht-Schneidegerät für Hartschaum. Der Geheimtipp im Mittelpreissegment mit Schnittlänge 128 cm inkl.:

- integrierte Freistellstütze
- Schwenkfüsse für schnellen und einfachen Aufbau
- Eckschneider-Führungsschiene
- angebauter Stromregler für Akkubetrieb
- Geländerbefestigung
- beidseitige Auflageschienen
- 1 Ersatz Drahtführungsrolle
- 1 Ersatzdraht
- ohne Akku und Ladegerät

### SPEWE 212SL Accu

Appareil de coupe à fil chaud sur batterie pour mousse rigide.

Le bon plan dans le segment des prix intermédiaires avec une longueur de coupe de 128 cm comprenant:

- Pied de stabilisation arrière intégré
- Pieds pivotants pour un montage simple et rapide
- Rail de guidage pour découpeur d'angles
- Régulateur de courant intégré pour le fonctionnement sur batterie
- Sangle accroche-échafaudage
- Rails d'appui bilatéraux
- 1 Rouleau guide-fil de rechange
- 1 Fil de rechange
- sans batterie ni chargeur

Schnittlänge: 1280 mm  
Schnitttiefe: 305 mm

Longueur de coupe: 1280 mm  
Epaisseur de coupe: 305 mm

Beschreibung Description		Art.-Nr. No art.	Preis EUR Prix EUR
SPEWE 212SL-30A	ohne Koffer/sans coffre	1000357	1385.–
SPEWE 212SL-30A	mit Alu-Koffer/avec coffre en alu	1000358	1695.–

Produktgruppe 1202

Groupe de produit 1202

### Zubehör

### Accessoires



### Akku-Set

### Kit de batterie

Beschreibung Description	geeignet für convient pour	Art.-Nr. No art.	Preis EUR Prix EUR
2 Leistungsstarke LiHD Akkupack 18 V/5.5 Ah mit Schnellladegerät ASC 145 2 Bloc batterie performante LiHD 18 V/5.5 Ah avec chargeur rapide ASC 145	Akkugeräte CAS Appareil à batterie CAS	1906048	300.–

Produktgruppe 1219

Groupe de produit 1219



### Akku

### Batterie

Beschreibung Description	Art.-Nr. No art.	Preis EUR Prix EUR
Akkupack LiHD 18 V/5.5 Ah Bloc batterie LiHD 18 V/5.5 Ah	1906026	155.–

Produktgruppe 1219

Groupe de produit 1219



### Eckschneider ES-A

### Découpeur d'angles ES

Beschreibung Description	geeignet für convient pour	Art.-Nr. No art.	Preis EUR Prix EUR
Eckschneider ES-212SL-30A mit Transporttasche Découpeur d'angles ES-212SL-30A avec sac de transport	SPEWE 212SL-30A	1200178	455.–

Produktgruppe 1212

Groupe de produit 1212

Bestellformulare unter [www.dosteba.eu](http://www.dosteba.eu)  
Formulaires de commande sur [www.dosteba.eu](http://www.dosteba.eu)

**Zubehör****Accessoires****Transporttasche****Sac de transport**

Beschreibung Description	geeignet für convient pour	Art.-Nr. No art.	Preis EUR Prix EUR
Transporttasche Sac de transport	SPEWE 112SL SPEWE 212SL SPEWE 590GH	1905975	<b>105.-</b>

Produktgruppe 1212

Groupe de produit 1212

**Aluminiumkoffer****Coffre en aluminium**

Beschreibung Description	geeignet für convient pour	Art.-Nr. No art.	Preis EUR Prix EUR
Aluminiumkoffer mit Rollen Aussenmass: 1640 x 570 x 215 mm Coffre en aluminium avec roulettes Dimensions extérieures: 1640 x 570 x 215 mm	SPEWE 212SL SPEWE 112SL	1906004	<b>485.-</b>

Produktgruppe 1212

Groupe de produit 1212

**Ersatzdraht****Fil de rechange**

Beschreibung Description	geeignet für convient pour	Art.-Nr. No art.	Preis EUR Prix EUR
Ø 0.65 mm x 20 m	alle Geräte inkl. ES-A, ausser ES tous les appareils comprenant ES-A, sauf ES	1200018	<b>27.50</b>

Produktgruppe 1212

Groupe de produit 1212

**Verbrauchsmaterialset II****Set matériel consommable II**

Inhalt:		Contenu:	
– 1x Ersatzdraht Ø 0.65 mm/20 m – 2 Zugfedern – 1 Ersatzdrahtführungsrolle		– 1x Fil de rechange Ø 0.65 mm/20 m – 2 Ressorts de traction – 1 Rouleau guide-fil de rechange	
Beschreibung Description	geeignet für convient pour	Art.-Nr. No art.	Preis EUR Prix EUR
	SPEWE 212SL-30A SPEWE 112SL-28A	1906114	<b>32.50</b>

Produktgruppe 1212

Groupe de produit 1212





## SPEWE 212SL

Vielseitiges Glühdraht-Standschneidegerät für Hartschaum. Der Geheimtipp im Mittelpreissegment mit Schnittlänge 128 cm inkl.:

- integrierte Freistellstütze
- angebauter Transformator
- Schwenkfüsse für schnellen und einfachen Aufbau
- Eckschneider-Führungsschiene
- Geländerbefestigung
- beidseitige Auflageschienen
- 1 Ersatzsicherung
- 1 Ersatz Drahtführungsrolle
- 1 Ersatzdraht

Schnittlänge: 1280 mm  
Schnitttiefe: 305 mm

## SPEWE 212SL

Appareil de coupe à fil chaud polyvalent pour mousse rigide. Le bon plan dans le segment des prix intermédiaires avec une longueur de coupe de 128 cm comprenant:

- Pied de stabilisation arrière intégré
- Transformateur intégré
- Pieds pivotants pour un montage simple et rapide
- Rail de guidage pour découpeur d'angles
- Sangle accroche échafaudage
- Rails d'appui bilatéraux
- 1 Fusible de rechange
- 1 Rouleau guide-fil de rechange
- 1 Fil de rechange

Longueur de coupe: 1280 mm  
Epaisseur de coupe: 305 mm

Beschreibung Description		Art.-Nr. No art.	Preis EUR Prix EUR
SPEWE 212SL-30	ohne Koffer/sans coffre	1000268	1295.–
SPEWE 212SL-30	mit Alu-Koffer/avec coffre en alu	1000269	1600.–

Produktgruppe 1202

Groupe de produit 1202

## Zubehör

## Accessoires



## Eckschneider ES

Beschreibung  
Description

## Découpeur d'angles ES

geeignet für  
convient pour

Art.-Nr.  
No art.

Preis EUR  
Prix EUR

Eckschneider ES-212SL-30 mit Transporttasche\*  
Découpeur d'angles ES-212SL-30 avec sac de transport\*

SPEWE 212SL 1200171 550.–

Produktgruppe 1212

\* inkl. separatem Trafo

Groupe de produit 1212

\* avec transformateur séparé



## Aluminiumkoffer

Beschreibung  
Description

## Coffre en aluminium

geeignet für  
convient pour

Art.-Nr.  
No art.

Preis EUR  
Prix EUR

Aluminiumkoffer mit Rollen  
Aussenmass: 1640 x 570 x 215 mm  
Coffre en aluminium avec roulettes  
Dimensions extérieures:  
1640 x 570 x 215 mm

SPEWE 212SL 1906004 485.–  
SPEWE 112SL

Produktgruppe 1212

Groupe de produit 1212



## Ersatzdraht

Beschreibung  
Description

geeignet für  
convient pour

Art.-Nr.  
No art.

Preis EUR  
Prix EUR

Ø 0.65 mm x 20 m alle Geräte inkl. ES-A, ausser ES  
tous les appareils comprenant ES-A, sauf ES  
Ø 0.50 mm x 6 m Eckschneider ES, ausser ES-A  
Découpeur d'angles ES, sauf ES-A

1200018 27.50

1200016 18.50

Produktgruppe 1212

Groupe de produit 1212



Zubehör	Accessoires		
Verbrauchsmaterialset I	Set matériel consommable I		
Inhalt: – 1x Ersatzdraht Ø 0.65 mm/20 m – 10 Sicherungen 5 x 20, 10 A – 2 Zugfedern – 1 Ersatzdrahtführungsrolle	Contenu: – 1x Fil de rechange Ø 0.65 mm/20 m – 10 Fusibles 5 x 20, 10 A – 2 Ressorts de traction – 1 Rouleau guide-fil de rechange		
Beschreibung Description	geeignet für convient pour	Art.-Nr. No art.	Preis EUR Prix EUR
	SPEWE 212SL-30 SPEWE 112SL-28 SPEWE 590GH-28 SPEWE 590GH-28A	1906113	42.50
Produktgruppe 1212		Groupe de produit 1212	



### SPEWE 112SL Akku

Vielseitiges Akku Glühdraht-Standschneidegerät für Hartschaum inkl.:

- angebauter Stromregler für Akkubetrieb
- Geländerbefestigung
- Auflageschiene rechts
- Freistellstütze
- 1 Ersatz Drahtführungsrolle
- 1 Ersatzdraht
- ohne Akku und Ladegerät

### SPEWE 112SL Accu

Appareil de coupe à fil chaud polyvalent sur batterie et sur pied pour mousse rigide comprenant:

- Régulateur de courant intégré pour le fonctionnement sur batterie
- Sangle accroche échafaudage
- Rail d'appui droite
- Pied de stabilisation arrière
- 1 Rouleau guide-fil de rechange
- 1 Fil de rechange
- sans batterie ni chargeur

Schnittlänge: 1270 mm  
Schnitttiefe bei 90°: 285 mm

Longueur de coupe: 1270 mm  
Epaisseur de coupe en 90°: 285 mm

Beschreibung Description	Art.-Nr. No art.	Preis EUR Prix EUR
SPEWE 112SL-28A ohne Koffer/sans coffre	1000364	1005.–

Produktgruppe 1202

Groupe de produit 1202

### Zubehör

### Accessoires



### Akkus-Set

Beschreibung  
Description

2 Leistungsstarke LiHD Akkupack  
18 V/5.5 Ah mit Schnellladegerät ASC 145  
2 Bloc batterie performante LiHD  
18 V/5.5 Ah avec chargeur rapide ASC 145

### Kit de batterie

Beschreibung Description	geeignet für convient pour	Art.-Nr. No art.	Preis EUR Prix EUR
2 Leistungsstarke LiHD Akkupack 18 V/5.5 Ah mit Schnellladegerät ASC 145 2 Bloc batterie performante LiHD 18 V/5.5 Ah avec chargeur rapide ASC 145	Akkugeräte CAS Appareil à batterie CAS	1906048	300.–

Produktgruppe 1219

Groupe de produit 1219



### Akkus

Beschreibung  
Description

Akkupack LiHD 18 V/5.5 Ah  
Bloc batterie LiHD 18 V/5.5 Ah

### Batterie

Beschreibung Description	Art.-Nr. No art.	Preis EUR Prix EUR
Akkupack LiHD 18 V/5.5 Ah Bloc batterie LiHD 18 V/5.5 Ah	1906026	155.–

Produktgruppe 1219

Groupe de produit 1219



### Transporttasche

Beschreibung  
Description

Transporttasche  
Sac de transport

### Sac de transport

Beschreibung Description	geeignet für convient pour	Art.-Nr. No art.	Preis EUR Prix EUR
Transporttasche Sac de transport	SPEWE 112SL SPEWE 212SL SPEWE 590GH	1905975	105.–

Produktgruppe 1212

Groupe de produit 1212



### Aluminiumkoffer

Beschreibung  
Description

Aluminiumkoffer mit Rollen  
Aussenmass: 1640 x 570 x 215 mm  
Coffre en aluminium avec roulettes  
Dimensions extérieures:  
1640 x 570 x 215 mm

### Coffre en aluminium

Beschreibung Description	geeignet für convient pour	Art.-Nr. No art.	Preis EUR Prix EUR
Aluminiumkoffer mit Rollen Aussenmass: 1640 x 570 x 215 mm Coffre en aluminium avec roulettes Dimensions extérieures: 1640 x 570 x 215 mm	SPEWE 212SL SPEWE 112SL	1906004	485.–

Produktgruppe 1212

Groupe de produit 1212

Bestellformulare unter [www.dosteba.eu](http://www.dosteba.eu)  
Formulaires de commande sur [www.dosteba.eu](http://www.dosteba.eu)

**Zubehör****Accessoires****Ersatzdraht****Fil de rechange**

Beschreibung Description	geeignet für convient pour	Art.-Nr. No art.	Preis EUR Prix EUR
Ø 0.65 mm x 20 m	alle Geräte inkl. ES-A, ausser ES tous les appareils comprenant ES-A, sauf ES	1200018	<b>27.50</b>

Produktgruppe 1212

Groupe de produit 1212

**Verbrauchsmaterialset II****Set matériel consommable II**

Inhalt:

- 1x Ersatzdraht Ø 0.65 mm/20 m
- 2 Zugfedern
- 1 Ersatzdrahtführungsrolle

Contenu:

- 1x Fil de rechange Ø 0.65 mm/20 m
- 2 Ressorts de traction
- 1 Rouleau guide-fil de rechange

Beschreibung Description	geeignet für convient pour	Art.-Nr. No art.	Preis EUR Prix EUR
	SPEWE 212SL-30A SPEWE 112SL-28A	1906114	<b>32.50</b>

Produktgruppe 1212

Groupe de produit 1212



**SPEWE 112SL**

Glühdraht-Standschneidegerät für  
Hartschaum inkl.:

- angebauter Transformator
- Geländerbefestigung
- 1 Ersatzsicherung
- 1 Ersatz Drahtführungsrolle
- 1 Ersatzdraht

Schnittlänge: 1270 mm  
Schnitttiefe bei 90°: 285 mm

**SPEWE 112SL**

Appareil de coupe sur pied à fil chaud pour  
mousse rigide comprenant:

- Transformateur intégré
- Sangle accroche échafaudage
- 1 Fusible de rechange
- 1 Rouleau guide-fil de rechange
- 1 Fil de rechange

Longueur de coupe: 1270 mm  
Epaisseur de coupe en 90°: 285 mm

Beschreibung Description		Art.-Nr. No art.	Preis EUR Prix EUR
SPEWE 112SL-28	ohne Koffer/sans coffre	1000258	685.–
SPEWE 112SL-28	mit Auflageschiene rechts, Freistellstütze, ohne Koffer avec rail d'appui droite, pied de stabilisation arrière, sans coffre	1000363	855.–

Produktgruppe 1202

Groupe de produit 1202

**Zubehör****Accessoires****Transporttasche****Sac de transport**

Beschreibung Description	geeignet für convient pour	Art.-Nr. No art.	Preis EUR Prix EUR
Transporttasche Sac de transport	SPEWE 112SL SPEWE 212SL SPEWE 590GH	1905975	105.–

Produktgruppe 1212

Groupe de produit 1212

**Aluminiumkoffer****Coffre en aluminium**

Beschreibung Description	geeignet für convient pour	Art.-Nr. No art.	Preis EUR Prix EUR
Aluminiumkoffer mit Rollen Aussenmass: 1640 x 570 x 215 mm Coffre en aluminium avec roulettes Dimensions extérieures: 1640 x 570 x 215 mm	SPEWE 212SL SPEWE 112SL	1906004	485.–

Produktgruppe 1212

Groupe de produit 1212

**Auflageschiene rechts****Rail d'appui droite**

Beschreibung Description	geeignet für convient pour	Art.-Nr. No art.	Preis EUR Prix EUR
schwenkbare Auflageschiene Rail d'appui pivotant	SPEWE 112SL	1200163	74.–

Produktgruppe 1212

Groupe de produit 1212

**Freistellstütze****Pied de stabilisation arrière**

Beschreibung Description	geeignet für convient pour	Art.-Nr. No art.	Preis EUR Prix EUR
Freistellstütze mit Strebe Pied de stabilisation arrière avec barre support	SPEWE 112SL	1200054	105.–

Produktgruppe 1212

Groupe de produit 1212

Bestellformulare unter [www.dosteba.eu](http://www.dosteba.eu)  
Formulaires de commande sur [www.dosteba.eu](http://www.dosteba.eu)

**Zubehör****Accessoires****Ersatzdraht****Fil de rechange**

Beschreibung Description	geeignet für convient pour	Art.-Nr. No art.	Preis EUR Prix EUR
Ø 0.65 mm x 20 m	alle Geräte inkl. ES-A, ausser ES tous les appareils comprenant ES-A, sauf ES	1200018	<b>27.50</b>

Produktgruppe 1212

Groupe de produit 1212

**Verbrauchsmaterialset I****Set matériel consommable I**

Inhalt:

- 1x Ersatzdraht Ø 0.65 mm/20 m
- 10 Sicherungen 5 x 20, 10 A
- 2 Zugfedern
- 1 Ersatzdrahtführungsrolle

Contenu:

- 1x Fil de rechange Ø 0.65 mm/20 m
- 10 Fusibles 5 x 20, 10 A
- 2 Ressorts de traction
- 1 Rouleau guide-fil de rechange

Beschreibung Description	geeignet für convient pour	Art.-Nr. No art.	Preis EUR Prix EUR
	SPEWE 212SL-30 SPEWE 112SL-28 SPEWE 590GH-28 SPEWE 590GH-28A	1906113	<b>42.50</b>

Produktgruppe 1212

Groupe de produit 1212



### SPEWE 590GH Akku

Akku Glühdraht-Schneidegerät für  
Hartschaum inkl.:

- Geländerhalterung
- beidseitige Auflageschienen
- 1 Ersatzsicherung
- 1 Ersatz Drahtführungsrolle
- 1 Ersatzdraht
- 2 Akkusohlen
- ohne Akku und Ladegerät

Schnittlänge: 1040 mm  
Schnitttiefe: 285 mm

### SPEWE 590GH Akku

Accumulateur appareil de coupe à fil chaud  
pour mousse dure comprenant:

- Support pour échafaudage
- Rails d'appui bilatéraux
- 1 Fusible de rechange
- 1 Rouleau guide-fil de rechange
- 1 Fil de rechange
- 2 Coques d'accumulateurs
- sans batterie ni chargeur

Longueur de coupe: 1040 mm  
Épaisseur de coupe: 285 mm

Beschreibung Description		Art.-Nr. No art.	Preis EUR Prix EUR
SPEWE 590GH-28A	ohne Tasche/sans sac	1000396	885.–

Produktgruppe 1202

Groupe de produit 1202

### Zubehör

### Accessoires



### Akku-Set

Beschreibung  
Description

2 Leistungsstarke LiHD Akkupack  
18 V/5.5 Ah mit Schnellladegerät ASC 145  
2 Bloc batterie performante LiHD  
18 V/5.5 Ah avec chargeur rapide ASC 145

### Kit de batterie

geeignet für  
convient pour

Akkugeräte CAS  
Appareil à batterie  
CAS

Art.-Nr.  
No art.

Preis EUR  
Prix EUR

1906048 300.–

Produktgruppe 1219

Groupe de produit 1219



### Akku

Beschreibung  
Description

Akkupack LiHD 18 V/5.5 Ah  
Bloc batterie LiHD 18 V/5.5 Ah

### Batterie

Art.-Nr.  
No art.

Preis EUR  
Prix EUR

1906026 155.–

Produktgruppe 1219

Groupe de produit 1219



### Transporttasche

Beschreibung  
Description

Transporttasche  
Sac de transport

### Sac de transport

geeignet für  
convient pour

SPEWE 590GH

Art.-Nr.  
No art.

Preis EUR  
Prix EUR

1200170 110.–

Produktgruppe 1212

Groupe de produit 1212



### Ersatzdraht

Beschreibung  
Description

Ø 0.65 mm x 20 m

geeignet für  
convient pour

alle Geräte inkl. ES-A, ausser ES  
tous les appareils comprenant ES-A, sauf ES

### Fil de rechange

Art.-Nr.  
No art.

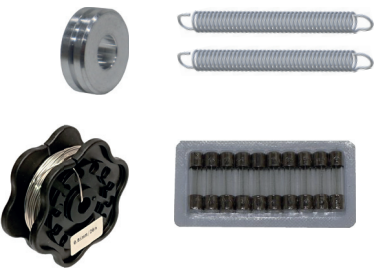
Preis EUR  
Prix EUR

1200018 27.50

Produktgruppe 1212

Groupe de produit 1212





Zubehör	Accessoires		
Verbrauchsmaterialset I	Set matériel consommable I		
Inhalt:	Contenu:		
– 1x Ersatzdraht Ø 0.65 mm/20 m	– 1x Fil de rechange Ø 0.65 mm/20 m		
– 10 Sicherungen 5 x 20, 10 A	– 10 Fusibles 5 x 20, 10 A		
– 2 Zugfedern	– 2 Ressorts de traction		
– 1 Ersatzdrahtführungsrolle	– 1 Rouleau guide-fil de rechange		
Beschreibung	geeignet für	Art.-Nr.	Preis EUR
Description	convient pour	No art.	Prix EUR
	SPEWE 212SL-30	1906113	42.50
	SPEWE 112SL-28		
	SPEWE 590GH-28		
	SPEWE 590GH-28A		
Produktgruppe 1212	Groupe de produit 1212		

**SPEWE 590GH**

Glühdraht-Schneidegerät für Hartschaum inkl.:

- angebauter Transformator
- Geländerhalterung
- beidseitige Auflageschienen
- 1 Ersatzsicherung
- 1 Ersatz Drahtführungsrolle
- 1 Ersatzdraht

Schnittlänge: 1040 mm  
Schnitttiefe: 285 mm

**SPEWE 590GH**

Appareil de coupe à fil chaud pour mousse rigide comprenant:

- Transformateur intégré
- Support pour échafaudage
- Rails d'appui bilatéraux
- 1 Fusible de rechange
- 1 Rouleau guide-fil de rechange
- 1 Fil de rechange

Longueur de coupe: 1040 mm  
Epaisseur de coupe: 285 mm

Beschreibung Description	Art.-Nr. No art.	Preis EUR Prix EUR
SPEWE 590GH-28 ohne Tasche/sans sac	1000283	815.–

Produktgruppe 1202

Groupe de produit 1202

**Zubehör****Accessoires****Transporttasche****Sac de transport**

Beschreibung Description	geeignet für convient pour	Art.-Nr. No art.	Preis EUR Prix EUR
Transporttasche Sac de transport	SPEWE 590GH	1200170	110.–

Produktgruppe 1212

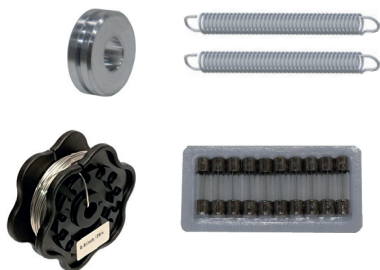
Groupe de produit 1212

**Ersatzdraht****Fil de rechange**

Beschreibung Description	geeignet für convient pour	Art.-Nr. No art.	Preis EUR Prix EUR
Ø 0.65 mm x 20 m	alle Geräte inkl. ES-A, ausser ES tous les appareils comprenant ES-A, sauf ES	1200018	27.50

Produktgruppe 1212

Groupe de produit 1212

**Verbrauchsmaterialset I****Set matériel consommable I**

- Inhalt:
- 1x Ersatzdraht Ø 0.65 mm/20 m
  - 10 Sicherungen 5 x 20, 10 A
  - 2 Zugfedern
  - 1 Ersatzdrahtführungsrolle

- Contenu:
- 1x Fil de rechange Ø 0.65 mm/20 m
  - 10 Fusibles 5 x 20, 10 A
  - 2 Ressorts de traction
  - 1 Rouleau guide-fil de rechange

Beschreibung Description	geeignet für convient pour	Art.-Nr. No art.	Preis EUR Prix EUR
SPEWE 212SL-30 SPEWE 112SL-28 SPEWE 590GH-28 SPEWE 590GH-28A		1906113	42.50

Produktgruppe 1212

Groupe de produit 1212


gerade  
droite

Gehrung  
onglet

schräg  
oblique

schräg mit Gehrung  
oblique d'onglet

diagonal  
diagonale



Dämmmaterialien Matériaux d'isolation	Mittelharte bis harte Steinwolle Laine de roche moyen- nement dure à dure	Holzwolematten Laine de bois	Hanf-, Flachsmatten Plaque de chanvre, de lin	PU, PIR, PUR	Foamglas Verre cellulaire	Mineralschaum Mousse minérale	Feste Holzfaserplatten Panneaux de fibre de bois dure	Glaswollplatten Laine de verre
								
Gerätewahl Sélection de l'appareil	1900ML-30 / 1900MK-30							
 Metabo SSE 18 LTX BL Compact	<b>W1   Z</b> bis 200 mm gut/bedingt  jusqu'à 200 mm bien/possible	<b>W1   Z</b> bis 200 mm gut  jusqu'à 200 mm bien	–	<b>Z</b> bis 140 mm bedingt  jusqu'à 140 mm possible	<b>Z</b> bis 140 mm bedingt  jusqu'à 140 mm possible	<b>Z</b> bis 140 mm bedingt  jusqu'à 140 mm possible	–	–
 Milwaukee M12CHZ2 12 V/2.0 Ah	<b>W1   Z</b> bis 200 mm gut/bedingt  jusqu'à 200 mm bien/possible	–	–	<b>Z</b> bis 100 mm bedingt  jusqu'à 100 mm possible	<b>Z</b> bis 100 mm bedingt  jusqu'à 100 mm possible	<b>Z</b> bis 100 mm bedingt  jusqu'à 100 mm possible	–	–
 Bosch GSA 10.8 V-Li Professional	<b>W1   Z</b> bis 200 mm gut/bedingt  jusqu'à 200 mm bien/possible	–	–	<b>Z</b> bis 100 mm bedingt  jusqu'à 100 mm possible	<b>Z</b> bis 100 mm bedingt  jusqu'à 100 mm possible	<b>Z</b> bis 100 mm bedingt  jusqu'à 100 mm possible	–	–
 Festool ISC 240 Akku-Dämmstoffsäge Scie sans fil pour matériaux isolants	<b>Z</b> bis 300 mm gut/sehr gut  jusqu'à 300 mm bien/ très bien	<b>W2</b> bis 300 mm gut/sehr gut  jusqu'à 300 mm bien/ très bien	–	<b>Z</b> bis 300 mm gut/bedingt  jusqu'à 300 mm bien/ possible	<b>Z</b> bis 300 mm gut  jusqu'à 300 mm bien	<b>Z</b> bis 300 mm gut/sehr gut  jusqu'à 300 mm bien/ très bien	<b>Z</b> bis 40 mm bedingt  jusqu'à 40 mm possible	<b>W2</b> bis 300 mm gut/sehr gut  jusqu'à 300 mm bien/ très bien
 DeWalt Alligator DWE	<b>Z</b> bis 300 mm sehr gut  jusqu'à 300 mm très bien	<b>W2</b> bis 300 mm gut/sehr gut  jusqu'à 300 mm bien/ très bien	bis 300 mm gut  jusqu'à 300 mm bien	bis 300 mm sehr gut  jusqu'à 300 mm très bien	bis 300 mm sehr gut  jusqu'à 300 mm très bien	bis 300 mm sehr gut  jusqu'à 300 mm très bien	bis 300 mm gut  jusqu'à 300 mm bien	bis 300 mm gut/sehr gut  jusqu'à 300 mm bien/ très bien
 Bosch GFZ 16-35 Prof.	<b>Z</b> bis 200 mm sehr gut  jusqu'à 200 mm très bien	<b>W2</b> bis 200 mm gut/sehr gut  jusqu'à 200 mm bien/ très bien	bis 200 mm gut  jusqu'à 200 mm bien	bis 200 mm sehr gut  jusqu'à 200 mm très bien	bis 200 mm sehr gut  jusqu'à 200 mm très bien	bis 200 mm sehr gut  jusqu'à 200 mm très bien	bis 200 mm gut  jusqu'à 200 mm bien	bis 200 mm gut/sehr gut  jusqu'à 200 mm bien/ très bien
 Handsäge Scie à main	<b>Z</b> bis 200 mm gut/bedingt  jusqu'à 200 mm bien/ possible	–	–	<b>Z</b> bis 140 mm gut/bedingt  jusqu'à 140 mm bien/ possible	<b>Z</b> bis 100 mm gut/bedingt  jusqu'à 100 mm bien/ possible	<b>Z</b> bis 160 mm gut/bedingt  jusqu'à 160 mm bien/ possible	–	–
 Dämmstoffmesser Couteau pour l'isolant	<b>W2</b> bis 160 mm gut/bedingt  jusqu'à 160 mm bien/ possible	–	–	–	–	–	–	<b>W2</b> bis 300 mm gut/bedingt  jusqu'à 300 mm bien/possible

**W1** = Sägeblatt mit kurzem Wellenschliff (5 mm)  
Lame de scie à denture ondulée courte (5 mm)  
**W2** = Sägeblatt mit langem Wellenschliff  
Lame de scie à denture ondulée longue

**Z** = Sägeblatt Gezahnt (ungeschränkt)  
Lame de scie dentée, sans avoyage

**SPEWE 1900ML**

Mineralfaser-Standschneidegerät.  
Universelle Führungseinheit für viele  
Anwendungsmöglichkeiten, inkl.:

- Kurzhub-Parallelogramm
- Teleskop-Freistellstütze
- Dämmdicken-Voreinstellung
- hintere Sägeblatt-Zwangsführung
- Schneidführung schwenkbar bis 45°
- Führungsschlitten oder Sägeführung
- ohne Sägemaschine/Sägemittel

**SPEWE 1900ML**

Appareil de coupe sur pied pour fibres  
minérales. Unité de guidage universel pour  
de multiples possibilités d'applications.

- Parallélogramme à course courte
- Pied de stabilisation télescopique
- Préréglages d'épaisseurs d'isolation
- Guidage forcé arrière de la lame de scie
- Guidage de coupe inclinable jusqu'à 45°
- Glissière de guidage ou guide de sciage
- sans scie tandem/outils de sciage

Schnittlänge: 1270 mm  
Schnitttiefe: 100 – 305 mm

Longueur de coupe: 1270 mm  
Épaisseur de coupe: 100 – 305 mm

Beschreibung Description	Art.-Nr. No art.	Preis EUR Prix EUR
SPEWE 1900ML-30 ohne Führungsschlitten sans glissière de guidage	1000242	1590.–
SPEWE 1900ML-30 mit Führungsschlitten Metabo SSE 18 LTX BL Compact avec glissière de guidage Metabo SSE 18 LTX BL Compact	1000353	1740.–
SPEWE 1900ML-30 mit Führungsschlitten DeWalt DWE, Bosch GFZ avec glissière de guidage DeWalt DWE, Bosch GFZ	1000250	1740.–
SPEWE 1900ML-30 mit Führungsschlitten Milwaukee M12 CHZ, C18 HZ avec glissière de guidage Milwaukee M12 CHZ, C18 HZ	1000251	1740.–
SPEWE 1900ML-30 mit Führungsschlitten Bosch GSA avec glissière de guidage Bosch GSA	1000252	1740.–
SPEWE 1900ML-30 mit Führungsschlitten Festool ISC 240 avec glissière de guidage Festool ISC 240	1000285	1740.–
SPEWE 1900ML-30 mit Sägeführung für Handsäge und Dämmstoffmesser avec guide de sciage pour scie à main et couteau pour matériaux isolants	1000397	1725.–

Produktgruppe 1202

Groupe de produit 1202

**Zubehör****Accessoires****Rollen- und Plattenständer****Support de rouleaux et de  
panneaux**

Beschreibung Description	geeignet für convient pour	Art.-Nr. No art.	Preis EUR Prix EUR
Rollen- und Plattenständer Support de rouleaux et de panneaux	SPEWE 1900ML SPEWE 1900MK	1200151	575.–

Produktgruppe 1212

Groupe de produit 1212

**Reduzierung für Schnitttiefe****Réduction pour l'épaisseur de  
coupe**

Beschreibung Description	geeignet für convient pour	Art.-Nr. No art.	Preis EUR Prix EUR
Reduzierung für Schnitttiefe, 10 – 100 mm Réduction pour l'épaisseur de coupe, 10 – 100 mm	SPEWE 1900ML	1200158	137.–

Produktgruppe 1212

Groupe de produit 1212



Bestellformulare unter [www.dosteba.eu](http://www.dosteba.eu)  
Formulaires de commande sur [www.dosteba.eu](http://www.dosteba.eu)

## Zubehör

## Accessoires



## Sägeführung für Handsäge und Dämmstoffmesser

## Guide de sciage pour scie à main et couteau pour matériaux isolants

Beschreibung Description	geeignet für convient pour	Art.-Nr. No art.	Preis EUR Prix EUR
Sägeführung für Handsäge und Dämmstoffmesser Guide de sciage pour scie à main et couteau pour matériaux isolants	SPEWE 1900ML	1200157	139.–

Produktgruppe 1212

Groupe de produit 1212



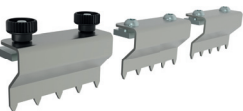
## Handsäge und Dämmstoffmesser

## Scies à main et couteau pour matériaux isolants

Beschreibung Description	geeignet für convient pour	Art.-Nr. No art.	Preis EUR Prix EUR
Handsäge gezahnt, ohne Schränkung, Länge 500 mm Scie à main dentée, sans avoyage, longueur 500 mm	SPEWE 1900ML SPEWE 1900MK	5012051	19.30
Dämmstoffmesser, doppelschneidige Klinge, Länge 480 mm Couteau pour matériaux isolants, lame à double tranchant, longueur 480 mm	SPEWE 1900ML SPEWE 1900MK	5012052	40.70

Produktgruppe 1213

Groupe de produit 1213



## Andrückspitzen Set

## Jeu de pointes de compression

Beschreibung Description	geeignet für convient pour	Art.-Nr. No art.	Preis EUR Prix EUR
Set mit 3 Stück Set de 3 pièces	SPEWE 1900ML SPEWE 1900MK	1906194	65.–

Produktgruppe 1212

Groupe de produit 1212



## Aluminiumkoffer

## Coffre en aluminium

Beschreibung Description	geeignet für convient pour	Art.-Nr. No art.	Preis EUR Prix EUR
Aluminiumkoffer mit Rollen Aussenmass: 1720 x 410 x 457 mm, 15 kg Coffre en aluminium avec roulettes Dimensions extérieures: 1720 x 410 x 457 mm, 15 kg	SPEWE 1900ML SPEWE 1900MK	1905996	540.–

Produktgruppe 1212

Groupe de produit 1212



## Zubehör

### Akku-Säbelsäge-Set

Handliche Kompaktsäbelsäge mit 16 mm Hub. Einsetzbar mit Führungsschlitten in Allzweckgerät 1900ML-30/1900MK-30.

Lieferumfang:

- Akku-Säbelsäge Metabo
- 2x CAS Akku 2.0 Ah 18 V
- Ladegerät SC 30
- Führungsschlitten mit Einfallhaken für Metabosäge
- Koffer 500 x 300 x 165 mm

Beschreibung Description	geeignet für convient pour	Art.-Nr. No art.	Preis EUR Prix EUR
Akku-Säbelsäge-Set Metabo SSE 18 LTX BL Compact, mit Koffer Set scie sabre sans fil Metabo SSE 18 LTX BL compact, avec coffre	SPEWE 1900ML SPEWE 1900MK	1200204	598.–

Produktgruppe 1209

## Accessoires

### Set scie sabre sans fil

Scie sabre compacte et maniable avec une course de lame de 16 mm. Utilisable avec des glissières de guidage sur les appareils polyvalents 1900ML-30/1900MK-30.

Compris dans le set:

- Scie sabre Metabo
- 2x batteries CAS 2.0 Ah 18 V
- Chargeur SC 30
- Glissière de guidage avec crochet de blocage pour scie Metabo
- Coffre 500 x 300 x 165 mm

Beschreibung Description	geeignet für convient pour	Art.-Nr. No art.	Preis EUR Prix EUR
Akku-Säbelsäge-Set Metabo SSE 18 LTX BL Compact, mit Koffer Set scie sabre sans fil Metabo SSE 18 LTX BL compact, avec coffre	SPEWE 1900ML SPEWE 1900MK	1200204	598.–

Groupe de produit 1209

### Sägeblatt zu Säbelsäge

Beschreibung Description	Stk./Pkt. Pce/Pqt	Art.-Nr. No art.	Preis EUR Prix EUR
Sägeblatt mit kurzem Wellenschliff, Länge 350 mm Lame de scie à denture ondulée courte, longueur 350 mm	1	5012063	51.–
Sägeblatt mit kurzem Wellenschliff, Länge 450 mm Lame de scie à denture ondulée courte, longueur 450 mm	1	5011086	20.40
Sägeblatt mit langem Wellenschliff, Länge 450 mm Lame de scie à denture ondulée longue, longueur 450 mm	1	5012072	20.40
Sägeblatt gezahnt, ohne Schränkung, Länge 430 mm Lame de scie dentée, sans avoyage, longueur 430 mm	3	1200097	58.–

Produktgruppe 1212 (1200097), 1213 (5011086, 5012072), 1214 (5012063)

### Lame pour scie sabre

Beschreibung Description	Stk./Pkt. Pce/Pqt	Art.-Nr. No art.	Preis EUR Prix EUR
Sägeblatt mit kurzem Wellenschliff, Länge 350 mm Lame de scie à denture ondulée courte, longueur 350 mm	1	5012063	51.–
Sägeblatt mit kurzem Wellenschliff, Länge 450 mm Lame de scie à denture ondulée courte, longueur 450 mm	1	5011086	20.40
Sägeblatt mit langem Wellenschliff, Länge 450 mm Lame de scie à denture ondulée longue, longueur 450 mm	1	5012072	20.40
Sägeblatt gezahnt, ohne Schränkung, Länge 430 mm Lame de scie dentée, sans avoyage, longueur 430 mm	3	1200097	58.–

Groupe de produit 1212 (1200097), 1213 (5011086, 5012072), 1214 (5012063)

### Sägemaschine

Universell einsetzbar zum Sägen von Dämmstoffplatten. SDS-System für bequeme Sägeblattwechsel ohne Werkzeug.

- 1 Set DT 2978 für Holz
- ohne Akku und Ladegerät

Beschreibung Description	Schnitttiefe Epaisseur de coupe	Watt	Art.-Nr. No art.	Preis EUR Prix EUR
DeWalt DWE	300 mm	1700	5011092	528.–
DeWalt DCS (Akku)	300 mm	–	5011090	605.–

Produktgruppe 1206

### Scie tandem

Utilisation universelle pour scier tous les matériaux isolants. Système SDS pour un changement aisé de la lame sans clé.

- 1 set DT 2978 pour bois
- sans batterie ni chargeur

Beschreibung Description	Schnitttiefe Epaisseur de coupe	Watt	Art.-Nr. No art.	Preis EUR Prix EUR
DeWalt DWE	300 mm	1700	5011092	528.–
DeWalt DCS (Akku)	300 mm	–	5011090	605.–

Groupe de produit 1206

### Akku-Starterset

Beschreibung Description	Art.-Nr. No art.	Preis EUR Prix EUR
DeWalt DCB 118 T2 inkl. 2 Akku 54 V und Ladegerät DeWalt DCB 118 T2 comprenant 2 batteries 54 V et chargeur	5011089	362.–

Produktgruppe 1206

### Kit chargeur et batteries

Beschreibung Description	Art.-Nr. No art.	Preis EUR Prix EUR
DeWalt DCB 118 T2 inkl. 2 Akku 54 V und Ladegerät DeWalt DCB 118 T2 comprenant 2 batteries 54 V et chargeur	5011089	362.–

Groupe de produit 1206





## Zubehör

## Accessoires

## Sägeblatt zu Sägemaschine

## Lame de scie pour machine à scier

Beschreibung Description	geeignet für convient pour	Art.-Nr. No art.	Preis/Prix EUR/Pkt. EUR/Pqt
Sägeblatt gezahnt DT 2978, ohne Schränkung Lame dentée DT 2978, sans avoyage	DeWalt DWE	5012067	<b>56.50</b>
Sägeblatt mit Wellenschliff DT 2979 Lame ondulée DT 2979	DeWalt DWE	5012066	<b>62.80</b>

Produktgruppe 1216

Groupe de produit 1216



## Führungsschlitten

## Glissière de guidage

Beschreibung Description	geeignet für convient pour	Art.-Nr. No art.	Preis EUR Prix EUR
für/pour Metabo SSE 18 LTX BL Compact	SPEWE 1900ML/MK	1200202	<b>199.-</b>
für/pour DeWalt, Bosch Alligator	SPEWE 1900ML/MK	1200153	<b>199.-</b>
für/pour Bosch GSA 10,8 V*	SPEWE 1900ML/MK	1200154	<b>199.-</b>
für/pour Milwaukee C12 HZ	SPEWE 1900ML/MK	1200155	<b>199.-</b>
für/pour Festool ISC 240	SPEWE 1900ML/MK	1200175	<b>199.-</b>

Produktgruppe 1212

Groupe de produit 1212

\* Säbelsäge nicht im Verkaufsprogramm. Muss direkt beim entsprechenden Lieferanten bezogen werden.  
Nur solange Vorrat.

\* La scie sabre ne faisant pas partie du programme de vente. Elle doit être commandée directement chez le fournisseur correspondant. Jusqu'à épuisement du stock.



**SPEWE 1900MK**

Mineralfaser-Standschneidegerät.  
Universelle Führungseinheit für viele Anwendungsmöglichkeiten, inkl.:

- Kurzhub-Parallelogramm
- Dämmdicken-Voreinstellung
- hintere Sägeblatt-Zwangsführung
- Schneidföhrung schwenkbar bis 45°
- Führungsschlitten oder Sägeföhrung
- ohne Sägemaschine/Sägemittel

**SPEWE 1900MK**

Appareil de coupe sur pied pour fibres minérales. Unité de guidage universel pour de multiples possibilités d'applications, comprenant:

- Parallélogramme à course courte
- Préréglages d'épaisseurs d'isolation
- Guidage forcé arrière de la lame de scie
- Guidage de coupe inclinable jusqu'à 45°
- Glissière de guidage ou guide de sciage
- sans scie tandem/outils de sciage

Schnittlänge: 1100 mm  
Schnitttiefe: 80 – 305 mm

Longueur de coupe: 1100 mm  
Epaisseur de coupe: 80 – 305 mm

Beschreibung Description	Art.-Nr. No art.	Preis EUR Prix EUR
SPEWE 1900MK-30 ohne Führungsschlitten sans glissière de guidage	1000296	1450.–
SPEWE 1900MK-30 mit Führungsschlitten Metabo SSE 18 LTX BL Compact avec glissière de guidage Metabo SSE 18 LTX BL Compact	1000351	1625.–
SPEWE 1900MK-30 mit Führungsschlitten DeWalt DWE, Bosch GFZ avec glissière de guidage DeWalt DWE, Bosch GFZ	1000302	1625.–
SPEWE 1900MK-30 mit Führungsschlitten Festool ISC 240 avec glissière de guidage Festool ISC 240	1000304	1625.–
SPEWE 1900MK-30 mit Führungsschlitten Milwaukee C18 HZ avec glissière de guidage Milwaukee C18 HZ	1000303	1625.–
SPEWE 1900MK-30 mit Sägeföhrung für Handsäge und Dämmstoffmesser avec guide de sciage pour scie à main et couteau pour matériaux isolants	1000398	1610.–

Produktgruppe 1202

Groupe de produit 1202

**Zubehör****Accessoires****Teleskop-Freistellstütze****Pied de stabilisation  
télescopique**

Beschreibung Description	geeignet für convient pour	Art.-Nr. No art.	Preis EUR Prix EUR
Freistellstütze mit Strebe Pied de stabilisation arrière avec barre support	SPEWE 1900MK	1200173	129.–

Produktgruppe 1212

Groupe de produit 1212

**Reduzierung für Schnitttiefe****Réduction pour l'épaisseur de  
coupe**

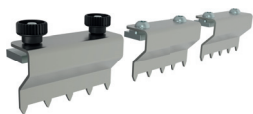
Beschreibung Description	geeignet für convient pour	Art.-Nr. No art.	Preis EUR Prix EUR
Reduzierung für Schnittdicke, 10 – 100 mm Réduction pour l'épaisseur de coupe, 10 – 100 mm	SPEWE 1900MK	1200185	137.–

Produktgruppe 1212

Groupe de produit 1212

## Zubehör

## Accessoires



## Andrückspitzen Set

## Jeu de pointes de compression

Beschreibung Description	geeignet für convient pour	Art.-Nr. No art.	Preis EUR Prix EUR
Set mit 3 Stück Set de 3 pièces	SPEWE 1900ML SPEWE 1900MK	1906194	65.–
Produktgruppe 1212		Groupe de produit 1212	



## Aluminiumkoffer

## Coffre en aluminium

Beschreibung Description	geeignet für convient pour	Art.-Nr. No art.	Preis EUR Prix EUR
Aluminiumkoffer mit Rollen Aussenmass: 1720 x 410 x 457 mm, 15 kg Coffre en aluminium avec roulettes Dimensions extérieures: 1720 x 410 x 457 mm, 15 kg	SPEWE 1900ML SPEWE 1900MK	1905996	540.–
Produktgruppe 1212		Groupe de produit 1212	



## Akku-Säbelsäge-Set

## Set scie sabre sans fil

Handliche Kompaktsäbelsäge mit 16 mm Hub. Einsetzbar mit Führungsschlitten in Allzweckgerät 1900ML-30/1900MK-30.  
Lieferumfang:  
– Akku-Säbelsäge Metabo  
– 2x CAS Akku 2.0 Ah 18 V  
– Ladegerät SC 30  
– Führungsschlitten mit Einfallhaken für Metabosäge  
– Koffer 500 x 300 x 165 mm

Scie sabre compacte et maniable avec une course de lame de 16 mm. Utilisable avec des glissières de guidage sur les appareils polyvalents 1900ML-30/1900MK-30.  
Compris dans le set:  
– Scie sabre Metabo  
– 2x batteries CAS 2.0 Ah 18 V  
– Chargeur SC 30  
– Glissière de guidage avec crochet de blocage pour scie Metabo  
– Coffre 500 x 300 x 165 mm

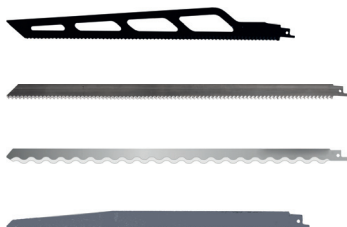
Beschreibung Description	geeignet für convient pour	Art.-Nr. No art.	Preis EUR Prix EUR
Akku-Säbelsäge-Set Metabo SSE 18 LTX BL Compact, mit Koffer Set scie sabre sans fil Metabo SSE 18 LTX BL compact, avec coffre	SPEWE 1900ML SPEWE 1900MK	1200204	598.–

Produktgruppe 1209

Groupe de produit 1209

## Sägeblatt zu Säbelsäge

## Lame pour scie sabre



Beschreibung Description	Stk./Pkt. Pce/Pqt	Art.-Nr. No art.	Preis EUR Prix EUR
Sägeblatt mit kurzem Wellenschliff, Länge 350 mm Lame de scie à denture ondulée courte 350 mm, longueur 350 mm	1	5012063	51.–
Sägeblatt mit kurzem Wellenschliff, Länge 450 mm Lame de scie à denture ondulée courte 450 mm, longueur 450 mm	1	5011086	20.40
Sägeblatt mit langem Wellenschliff, Länge 450 mm Lame de scie à denture ondulée longue, longueur 450 mm	1	5012072	20.40
Sägeblatt gezahnt, ohne Schränkung, Länge 430 mm Lame de scie dentée, sans avoyage, longueur 430 mm	3	1200097	58.–

Produktgruppe 1212 (1200097), 1213 (5011086, 5012072), 1214 (5012063)

Groupe de produit 1212 (1200097), 1213 (5011086, 5012072), 1214 (5012063)

Bestellformulare unter [www.dosteba.eu](http://www.dosteba.eu)  
Formulaires de commande sur [www.dosteba.eu](http://www.dosteba.eu)

**Zubehör****Accessoires****Handsäge und Dämmstoffmesser****Scies à main et couteau pour matériaux isolants**

Beschreibung Description	geeignet für convient pour	Art.-Nr. No art.	Preis EUR Prix EUR
Handsäge gezahnt, ohne Schränkung, Länge 500 mm Scie à main dentée, sans avoyage, longueur 500 mm	SPEWE 1900ML SPEWE 1900MK	5012051	<b>19.30</b>
Dämmstoffmesser, doppelschneidige Klinge, Länge 480 mm Couteau pour matériaux isolants, lame à double tranchant, longueur 480 mm	SPEWE 1900ML SPEWE 1900MK	5012052	<b>40.70</b>

Produktgruppe 1213

Groupe de produit 1213

**Sägemaschine****Scie tandem**

Universell einsetzbar zum Sägen von Dämmstoffplatten. SDS-System für bequeme Sägeblattwechsel ohne Werkzeug.  
– 1 Set DT 2978 für Holz  
– ohne Akku und Ladegerät

Utilisation universelle pour scier tous les matériaux isolants. Système SDS pour un changement aisé de la lame sans clé.  
– 1 set DT 2978 pour bois  
– sans batterie ni chargeur

Beschreibung Description	Schnitttiefe Epaisseur de coupe	Watt	Art.-Nr. No art.	Preis EUR Prix EUR
DeWalt DWE	300 mm	1700	5011092	<b>528.–</b>
DeWalt DCS (Akku)	300 mm	–	5011090	<b>605.–</b>

Produktgruppe 1206

Groupe de produit 1206

**Akku-Starterset****Kit chargeur et batteries**

Beschreibung Description	Art.-Nr. No art.	Preis EUR Prix EUR
DeWalt DCB 118 T2 inkl. 2 Akku 54 V und Ladegerät DeWalt DCB 118 T2 comprenant 2 batteries 54 V et chargeur	5011089	<b>362.–</b>

Produktgruppe 1206

Groupe de produit 1206

**Sägeblatt zu Sägemaschine****Lame de scie**

Beschreibung Description	geeignet für convient pour	Art.-Nr. No art.	Preis/Prix EUR/Pkt. EUR/Pqt
Sägeblatt gezahnt DT 2978, ohne Schränkung Lame dentée DT 2978, sans avoyage	DeWalt DWE	5012067	<b>56.50</b>
Sägeblatt mit Wellenschliff DT 2979 Lame ondulée DT 2979	DeWalt DWE	5012066	<b>62.80</b>

Produktgruppe 1216

Groupe de produit 1216

**Führungsschlitten****Glissière de guidage**

Beschreibung Description	geeignet für convient pour	Art.-Nr. No art.	Preis EUR Prix EUR
für/pour Metabo SSE 18 LTX BL Compact	SPEWE 1900ML/MK	1200202	<b>199.–</b>
für/pour DeWalt, Bosch Alligator	SPEWE 1900ML/MK	1200153	<b>199.–</b>
für/pour Bosch GSA 10,8 V*	SPEWE 1900ML/MK	1200154	<b>199.–</b>
für/pour Milwaukee C12 HZ	SPEWE 1900ML/MK	1200155	<b>199.–</b>
für/pour Festool ISC 240	SPEWE 1900ML/MK	1200175	<b>199.–</b>

Produktgruppe 1212

Groupe de produit 1212

\* Säbelsäge nicht im Verkaufsprogramm. Muss direkt beim entsprechenden Lieferanten bezogen werden.  
Nur solange Vorrat.

\* La scie sabre ne faisant pas partie du programme de vente. Elle doit être commandée directement chez le fournisseur correspondant. Jusqu'à épuisement du stock.



Bestellformulare unter [www.dosteba.eu](http://www.dosteba.eu)  
Formulaires de commande sur [www.dosteba.eu](http://www.dosteba.eu)



### Handschneider 20, Akku

Elektrisches Handschneidegerät im praktischen Kunststoffkoffer, inkl.:

- 2 Klingen, Länge 150/200 mm
- Reinigungsbürste
- Anbautisch
- Stiftschlüssel
- Akku und Netzteil

### Découpeuse manuelle 20, batterie

Outil électrique de découpe manuelle livré dans un coffre plastique très pratique comprenant:

- 2 Lames, longueur 150/200 mm
- Brosse de nettoyage
- Table de montage
- Clé coudée
- Batterie et bloc d'alimentation

Beschreibung Description	Art.-Nr. No art.	Preis EUR Prix EUR
mit Koffer/avec coffre	5012171	440.–

Produktgruppe 1203

Groupe de produit 1203

### Zubehör

### Accessoires



### Akku

### Batterie

Beschreibung Description	Art.-Nr. No art.	Preis EUR Prix EUR
Akku für Handschneider 20, 37 V/2.2 Ah Batterie pour découpeuse manuelle 20, sans filaire 37 V/2.2 Ah	5012177	112.20

Produktgruppe 1213

Groupe de produit 1213



### Handschneider 20

### Découpeuse manuelle 20 filaire

Elektrisches Handschneidegerät im praktischen Kunststoffkoffer, inkl.:

- 2 Klingen, Länge 150/200 mm
- Reinigungsbürste
- Anbautisch
- Stiftschlüssel

Outil électrique de découpe manuelle livré dans un coffre plastique très pratique comprenant:

- 2 Lames, longueur 150/200 mm
- Brosse de nettoyage
- Table de montage
- Clé coudée

Schnitttiefe: 150/200 mm    Epaisseur de coupe: 150/200 mm

Beschreibung Description	Art.-Nr. No art.	Preis EUR Prix EUR
mit Koffer/avec coffre	5012151	146.20

Produktgruppe 1203

Groupe de produit 1203

### Zubehör

### Accessoires



### Klingen

### Lames

Beschreibung Description	Art.-Nr. No art.	Preis EUR Prix EUR
Klinge für Handschneider 20, Länge 150 mm Lame pour découpeuse manuelle 20, longueur 150 mm	5012156	17.50
Klinge für Handschneider 20, Länge 200 mm Lame pour découpeuse manuelle 20, longueur 200 mm	5012157	21.–
Klinge für Handschneider 20, Länge 250 mm Lame pour découpeuse manuelle 20, longueur 250 mm	5012158	24.50

Produktgruppe 1213

Groupe de produit 1213

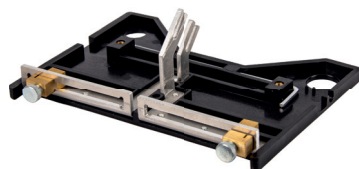
Bestellformulare unter [www.dosteba.eu](http://www.dosteba.eu)  
Formulaires de commande sur [www.dosteba.eu](http://www.dosteba.eu)

**Zubehör****Accessoires****Anbautisch****Table de montage**

Beschreibung Description	Art.-Nr. No art.	Preis EUR Prix EUR
Anbautisch für Handschneider 20 Table de montage pour découpeuse manuelle 20	5012161	4.90

Produktgruppe 1213

Groupe de produit 1213

**Schneideschlitten****Chariot de découpe**

Beschreibung Description	Art.-Nr. No art.	Preis EUR Prix EUR
Schneideschlitten für Handschneider 20, mit 2 Seitenflügel Chariot de découpe pour découpeuse manuelle 20 avec 2 ailes latérales	5012159	52.40

Produktgruppe 1213

Groupe de produit 1213

**Biegeblatt****Lame souple**

Beschreibung Description	Art.-Nr. No art.	Preis EUR Prix EUR
Biegeblatt zu Schneideschlitten für Handschneider 20, Länge 300 mm Lame souple pour chariot de découpe pour découpeuse manuelle 20, longueur 300 mm	5012160	20.40

Produktgruppe 1213

Groupe de produit 1213

**Universalklammern****Pinces universelles**

Beschreibung Description	Art.-Nr. No art.	Preis EUR Prix EUR
SPEWE Universalklammern 20 Stk., blau SPEWE Pinces universelles 20 pces, bleu	1200001	30.-

Produktgruppe 1212

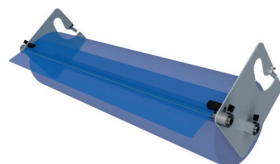
Groupe de produit 1212

**Drehgestell für Kleberauftrag****Support inclinable pour application de colle**

Beschreibung Description	Art.-Nr. No art.	Preis EUR Prix EUR
Drehgestell mit Eimerhalterung Support inclinable avec porte-seau	1200005	235.-
Drehgestell mit Neigungseinstellung Support inclinable avec réglage de l'inclinaison	1200014	147.-

Produktgruppe 1212

Groupe de produit 1212

**Gewebeabroller****Dérrouleur de trame de verre**

Beschreibung Description	Art.-Nr. No art.	Preis EUR Prix EUR
Gewebeabroller Dérrouleur de trame de verre	1200164	168.-

Produktgruppe 1212

Groupe de produit 1212

nur solange Vorrat

Jusqu'à épuisement du stock



**Zubehör****Accessoires****Akku-Adapter****Adaptateur de batterie**

Beschreibung Description	geeignet für convient pour	Art.-Nr. No art.	Preis EUR Prix EUR
Akku-Adapter/Adaptateur de batterie CAS Bosch Akku 18 V	5305SL-30A 5305SL-43A	1906283	42.–
Akku-Adapter/Adaptateur de batterie CAS Makita Akku 18 V	5305SK-30A 5305SK-43A	1906284	42.–
Akku-Adapter/Adaptateur de batterie CAS DeWALT/Milwaukee Akku 18 V	GT127-34A 212SL-30A 112SL-28A 590GH-28A	1906285	42.–

Produktgruppe 1212

Groupe de produit 1212

**Verbrauchsmaterial****Matériel consommable**

Beschreibung Description	geeignet für convient pour	Art.-Nr. No art.	Preis EUR Prix EUR
Trafosicherung 5 x 20, 10 A, 10 Stk. Fusible pour transformateur 5 x 20, 10 A, 10 pcs	SPEWE 112SL SPEWE 212SL SPEWE 590GH SPEWE 5305SK/SL	1900084	9.95
Drahtführungsrolle Ø 16 x 5 mm Rouleau guide-fil Ø 16 x 5 mm	SPEWE 112SL-28 SPEWE 212SL-30 SPEWE 590GH-28	1901671	2.60
Drahtführungsrolle Ø 20 x 6.5 mm Rouleau guide-fil Ø 20 x 6.5 mm	SPEWE 5305SK-30 SPEWE 5305SL-30 SPEWE GT127-34	1903808	4.40
Ersatzdraht Ø 0.65 mm x 20 m Fil de rechange Ø 0.65 mm x 20 m	alle Geräte inkl. ES-A ausser ES tous les appareils comprenant ES-A sauf ES	1200018	27.50
Ersatzdraht Ø 0.50 mm x 6 m Fil de rechange Ø 0.50 mm x 6 m	Eckschneider ES ausser ES-A Découpeur d'angles ES sauf ES-A	1200016	18.50

Produktgruppe 1212

Groupe de produit 1212



## Verkaufs- und Lieferbedingungen

### Technische Beratungen

Mündliche technische Beratungen sind unverbindlich und es wird keine Haftung für deren Tauglichkeit übernommen.

### Angebote

Angebotspreise basieren auf den angefragten Mengen und Grössen. Sie haben ohne anders lautende Angaben drei Monate Gültigkeit. Preisänderungen, verursacht durch Änderung der Mengen oder Grössen, bleiben vorbehalten.

### Preise

Preise verstehen sich exkl. MWST, verpackt auf Paletten, ab Dosteba. Preisänderungen in der Preisliste bleiben jederzeit vorbehalten und erfordern keine Voranzeige.

Mindermengenzuschläge:

Auftragswert unter EUR 50.–	min. EUR	15.–
Auftragswert unter EUR 500.–	min. EUR	50.–
bei Laibungselementen Lai-Sys		

### Form- und Programmierkosten

Form- und Programmierkosten, welche für die objektbezogene Herstellung von GFB-Elementen anfallen, werden netto verrechnet. Nach bezahlter Rechnung sind die Formen Eigentum des Bestellers. Der Besteller kann die Formen nach Rücksprache auf eigene Kosten abholen, ansonsten werden diese drei Monate nach der letzten Auslieferung ohne Rücksprache entsorgt. Abgeholte Formen werden nicht mehr zurückgenommen.

### Massaufnahmen

Massaufnahmen auf Baustellen werden nur nach Vereinbarung durchgeführt. Bei Massaufnahmen muss eine verantwortliche Person des Bestellers anwesend sein. Vorgängige Abklärungen sowie die Zugänglichkeit auf der Baustelle sind Aufgabe des Bestellers. Massauszüge ab Plänen müssen auf Verlangen vom Besteller unterzeichnet werden. Auf der Baustelle mündlich abgemachte Angaben sind unverbindlich und bedürfen einer schriftlichen Bestätigung. Anpassarbeiten beim Versetzen müssen toleriert werden und gehen zu Lasten des Bestellers.

### Auftragsbestätigungen

Auftragsbestätigungen werden per E-Mail verschickt. Sie gelten als verbindlich, wenn innert 24 Stunden nach Erhalt keine Rückmeldung erfolgt. Auf Verlangen müssen diese vom Besteller unterzeichnet an die Dosteba zurückgesandt werden.

### Liefertermine

Der vorraussichtliche Liefertermin wird in der Auftragsbestätigung als verbindlicher Richtwert angegeben. Es kann nur für separat vergütete Expresslieferungen die Gewähr der Zustellung zum vereinbarten Fixtermin übernommen werden. Der Liefertermin gilt als eingehalten wenn die Ware termingerecht vom Frachtführer übergeben wurde. Bei Lieferunfähigkeit unseres Versenders insbesondere bei Streik, öffentliche Unruhen, höhere Gewalt oder kundenseitiger Adressfehlern werden wir von unserer Lieferverpflichtung befreit bzw. werden wir Ihnen den nächstmöglichen Liefertermin mitteilen. Bauseits anfallende Kosten wie Wartezeit, Gerüstkosten usw. dürfen der Dosteba nicht verrechnet werden.

### Transportkosten und Transportrisiko

Die Transportkosten sowie das Transportrisiko gehen zu Lasten des Bestellers. Transporte mit dem LKW werden nach den aktuell geltenden Speditionstarifen verrechnet.

Ihre aktuellen Transportkosten für LKW und Paketdienst sind im Konditionenblatt abgedruckt und geregelt.

Zuschlag Baustellenlieferung	EUR/Lieferung	10.–
Zuschlag Privatlieferung	EUR/Lieferung	15.–
Zuschlag Adressklärungen	EUR/Stk.	15.–
Zuschlag Rückholungen	min. EUR	15.–
Zuschlag Überlänge grösser 2 m bei Laibungselementen Lai-Sys	min. EUR	50.–

### Verpackungskosten

Nicht ausgetauschte Paletten werden nach folgenden Ansätzen verrechnet:

Europalette	EUR/Stk.	12.–
Halbpalette	EUR/Stk.	6.–
Langpalette	EUR/Stk.	40.–

Es werden keine Paletten abgeholt. Zurückgebrachte Paletten werden nach folgenden Ansätzen vergütet:

Europalette	EUR/Stk.	8.–
Halbpalette	EUR/Stk.	4.–
Langpalette	EUR/Stk.	25.–

### Warenannahme

Der Warenempfänger ist verantwortlich für die Zugänglichkeit der Baustelle und das Abladen der Ware. Mit Unterzeichnung der Lieferscheinkopie bestätigt er, dass alle bestellten Waren ausgeliefert bzw. abgeladen worden sind und keine ersichtlichen Beschädigungen vorliegen.

### Fakturen

Fakturen sind innert 30 Tagen netto ab Ausstellungsdatum zu begleichen.

### Änderungen und Annullierungen

Änderungen und Annullierungen können nur bis vor Fabrikationsbeginn ohne Kostenfolge berücksichtigt werden. Aufgelaufene Kosten werden bei laufenden oder bereits fertig erstellten Aufträgen, zuzüglich allfälliger Entsorgungskosten, verrechnet.

### Produktmängel und Reklamationen

Produkte mit Mängeln dürfen nicht montiert oder verarbeitet werden. Dosteba leistet Ersatz oder Nachbesserung für Mängel, die innerhalb von zehn Arbeitstagen nach Auslieferung und jedenfalls vor Montage gerügt wurden. Anpassungs- und Ausgleichsarbeiten, die bei der Montage vorgenommen werden müssen, gelten nicht als Produktmängel. Mängelrügen bei verarbeiteten Elementen werden nur im Rahmen der Garantieklausel anerkannt, sofern sie nicht durch seriöse Prüfung bereits vor der Montage bzw. Verarbeitung feststellbar gewesen wären.

### Retouren

Retouren sind nur in Ausnahmefällen möglich. Die Transportkosten sowie das Transportrisiko gehen zu Lasten des Bestellers. Die Höhe der Vergütung wird im Werk festgestellt und richtet sich nach der Wiederverwendbarkeit der Produkte. Für die Warenkontrolle und Wiedereinlagerung werden mindestens EUR 50.– verrechnet. Entsorgungskosten werden nach Aufwand erhoben und dem Besteller verrechnet.

### Garantie für Elemente

Dosteba leistet auf die von ihr konstruierten und gefertigten Elemente fünf Jahre Garantie für technische Tauglichkeit und Witterungsbeständigkeit, sofern nach der Auslieferung keine Änderungen angebracht und sie gemäss den Herstellervorschriften verarbeitet wurden. Diese Garantie umfasst das Recht auf Nachbesserung oder einer Ersatzlieferung. Eine weitergehende Gewährleistung übernimmt die Dosteba nur, sofern diese schriftlich festgehalten ist. Die Garantiefrist beginnt mit dem Rechnungsdatum an den Besteller.

### Garantie für Geräte und Werkzeuge

Die Garantiezeit beginnt mit dem Verkaufsdatum des Gerätes an den Endverbraucher. Die Garantie erstreckt sich nur auf Mängel, die auf Material- und/oder Herstellungsfehler sowie auf die Nichterfüllung zugesicherter Eigenschaften zurückzuführen sind. Bei Geltendmachung eines Garantieanspruches ist die Originalrechnung mit Rechnungsdatum beizufügen. Der Transport des fehlerhaften Produktes erfolgt auf eigenes Risiko und auf eigene Kosten. Es besteht kein Recht oder Anspruch auf einen Ersatz. Ansonsten gelten die Garantieleistungen des jeweiligen Herstellers.

### Gültigkeit

Alle Angaben entsprechen bei Drucklegung dem Stand der Technik. Gewährleistung bzw. eine Rechtspflicht für den Anwendungsfall kann daraus nicht abgeleitet werden, da Ausführungs- und Arbeitsbedingungen ausserhalb unserer Kontrolle stehen. Änderungen und Weiterentwicklungen bleiben generell vorbehalten. Vorliegende Bedingungen treten bei Auftragserteilung in Kraft. Änderungen bedürfen der schriftlichen Form.

### Gerichtsstand

Gerichtsstand: 72770 Reutlingen, Deutschland.

Dosteba GmbH, 01.01.2025



## Conditions générales de vente et de livraison

### Conseils techniques

Les conseils techniques oraux sont sans engagement et aucune responsabilité n'est assumée pour leur pertinence.

### Offres

Les prix offerts sont basés sur les quantités et tailles demandées. Sauf indications contraires, ils sont valables trois mois. Un changement de prix est possible en cas de modification des quantités ou tailles.

### Prix

Les prix s'entendent TVA non comprise pour la marchandise emballée sur palettes départ usine Dosteba. Des modifications de prix du catalogue actuel sont possibles sans préavis nécessaire pour leur application.

Suppléments pour petites quantités:

Valeur de la commande inférieure à EUR 50.–	min. EUR	15.–
Valeur de la commande inférieure à EUR 500.–	min. EUR	50.–

pour éléments d'embrasure Lai-Sys

### Frais de moule et de programmation

Les frais de moule et de programmation nécessaires à la fabrication d'éléments GFB particuliers sont facturés. Une fois la facture réglée, les moules sont propriété du client. Le client peut, après entente, enlever les moules à ses frais, dans le cas contraire, ces trois mois après la dernière livraison sont éliminés sans consultation. Les moules enlevés ne sont plus repris.

### Prises de dimensions

Les relevés sur le chantier ne sont possibles qu'après accord. Lors des relevés, une personne responsable du commettant doit être présente. Les clarifications nécessaires et préalables ainsi que l'accessibilité sur le chantier incombent au commettant. Sur demande, les métrés issus des plans devront être signés par le commettant. Les données convenues oralement sur le chantier sont sans engagement et sont à confirmer par écrit. Des travaux d'adaptation lors de la pose doivent être tolérés et sont à la charge du commettant.

### Confirmations de commande

Les confirmations de commande sont envoyées par e-mail. Elles sont réputées correctes si aucun retour ou commentaire n'a lieu dans les 24 heures qui suivent. Sur demande, le commettant doit les renvoyer dûment signées à Dosteba.

### Délais de livraison

La date de livraison approximative prévue indiquée dans la confirmation de commande n'est pas ferme. Il n'est possible d'indiquer une date de livraison ferme à date précise que pour les livraisons expresses pour lesquelles un coût supplémentaire sera facturé. Le délai de livraison est considéré comme respecté, lorsque la marchandise a été transmise au transporteur dans les délais indiqués. En cas d'impossibilité de livraison de notre transporteur due à des circonstances exceptionnelles et imprévisibles (grèves, émeutes, force majeure, conditions météorologiques exceptionnelles...) ou à une adresse erronée communiquée par le client, nous déclinons toute responsabilité concernant le non-respect du délai de livraison indiqué à l'origine et nous vous communiquerons dès que possible un nouveau délai de livraison. Les frais supplémentaires occasionnés par un temps d'attente trop long ou des frais d'échafaudage ne peuvent en aucun cas être facturés à Dosteba.

### Frais de transport et risque de transport

Les frais de transport ainsi que le risque de transport sont à la charge du commettant. Les transports par camions sont facturés selon les tarifs actuellement en vigueur.

Les coûts actuels pour le transport par camion et le transport de messagerie sont définis sur le document mentionnant vos conditions d'achat.

Supplément livraison sur chantier	EUR/livraison	10.–
Supplément livraison privée	EUR/livraison	15.–
Supplément indication d'adresse	EUR/pce.	15.–
Supplément récupération	min. EUR	15.–
Supplément pour longueur supplémentaire supérieure à 2 m	min. EUR	50.–

### Frais d'emballage

Les palettes non remplacées sont facturées aux tarifs suivants:

Palette Euro	EUR/pce.	12.–
Demi-palette	EUR/pce.	6.–
Longue palette	EUR/pce.	40.–

Les palettes ne sont pas enlevées. Les palettes renvoyées sont créditées aux tarifs suivants:

Palette Euro	EUR/pce.	8.–
Demi-palette	EUR/pce.	4.–
Longue palette	EUR/pce.	25.–

### Réception de la marchandise

Le consignataire est responsable de l'accessibilité du chantier et du déchargement de la marchandise. En signant la copie du bulletin de livraison il confirme que toute la marchandise commandée a été livrée et/ou déchargée exempte de dommages visibles.

### Factures

Les factures doivent être réglées dans les 30 jours nets suivant la date de facturation.

### Modifications et annulations

Les modifications et annulations ne peuvent être prises en compte que jusqu'au début de la fabrication sans conséquences financières. Les coûts cumulés engendrés pour les commandes en cours d'exécution/de production ou déjà produites sont facturés y compris les coûts éventuels d'élimination.

### Vices de produit et réclamations

Les produits défectueux ne peuvent pas être montés ni transformés. Dosteba procède au remplacement ou à la réparation des vices et dommages qui ont été déclarés avant la fixation/le montage et dans un délai de 10 jours suivant la livraison. Les travaux d'adaptation et d'égalisation auxquels il faut procéder pendant le montage ne sont pas considérés comme vices de produit. Les réclamations concernant les éléments déjà montés/transformés ne sont reconnues que dans le cadre de la clause de garantie et pour autant que les défauts n'étaient pas détectables par un examen sérieux avant la transformation/le montage.

### Retour de marchandises

Le renvoi de marchandises n'est possible qu'exceptionnellement. Les frais de transport ainsi que le risque de transport sont à la charge du client. Le montant de l'indemnisation pour les produits renvoyés est déterminé par notre centrale et dépend de la réutilisabilité des produits. Une somme de EUR 50.– minimum sera facturée pour les frais de contrôle de la marchandise et les frais de remise en stock. Les coûts d'élimination sont calculés au coût effectif et facturés au client.

### Garantie pour les éléments

Dosteba donne une garantie de cinq ans sur les aptitudes techniques et la résistance aux intempéries des éléments de sa construction et fabrication propre. Cette garantie s'applique à condition que ces éléments n'aient subi aucune modification/transformation après la livraison et à condition également qu'ils aient été posés conformément à la réglementation, aux normes de sécurité et aux indications techniques de pose du fabricant. Cette garantie englobe le droit à la retouche ou au remplacement. Dosteba n'accepte une extension de la garantie que si celle-ci est fixée par écrit. Le délai de garantie court dès la date de facturation.

### Garantie pour appareils et outils

Le délai de garantie commence à courir à compter de la date de vente de l'appareil à l'utilisateur final. La garantie s'étend seulement aux défauts imputables à des vices de matériau et/ou de fabrication ainsi qu'au non-respect de propriétés garanties. En cas de revendication de droits relevant de la garantie, la facture originale de vente à l'utilisateur final dûment datée doit être fournie. Le transport du produit défectueux s'opère aux propres risques et périls et aux propres frais de l'utilisateur. On ne peut faire valoir aucun droit ni prétention à un échange de produit. Pour le reste, les prestations de garantie du constructeur concerné s'appliquent.

### Validité

Toutes les données/informations correspondent à l'état de la technique actuelle lors de l'impression. Une garantie ou obligation juridique ne peut en être déduite pour un cas d'application, les conditions de travail et d'exécution étant soustraites à notre contrôle. Les modifications et perfectionnements sont généralement sous-réserve. Les présentes conditions entrent en vigueur avec la passation de commande. D'éventuelles modifications doivent être fixées par écrit.

### For et lieu d'exécution

For et lieu d'exécution: 72770 Reutlingen, Allemagne.  
Dosteba GmbH, 01.01.2025

**Dosteba GmbH**

Aspenhaustraße 6  
D-72770 Reutlingen

Telefon: +49 7121 30177 10  
Fax: +49 7121 30177 20  
E-Mail: [dosteba@dosteba.eu](mailto:dosteba@dosteba.eu)  
Internet: [www.dosteba.eu](http://www.dosteba.eu)