

Dosteba

Guide d'utilisation FR

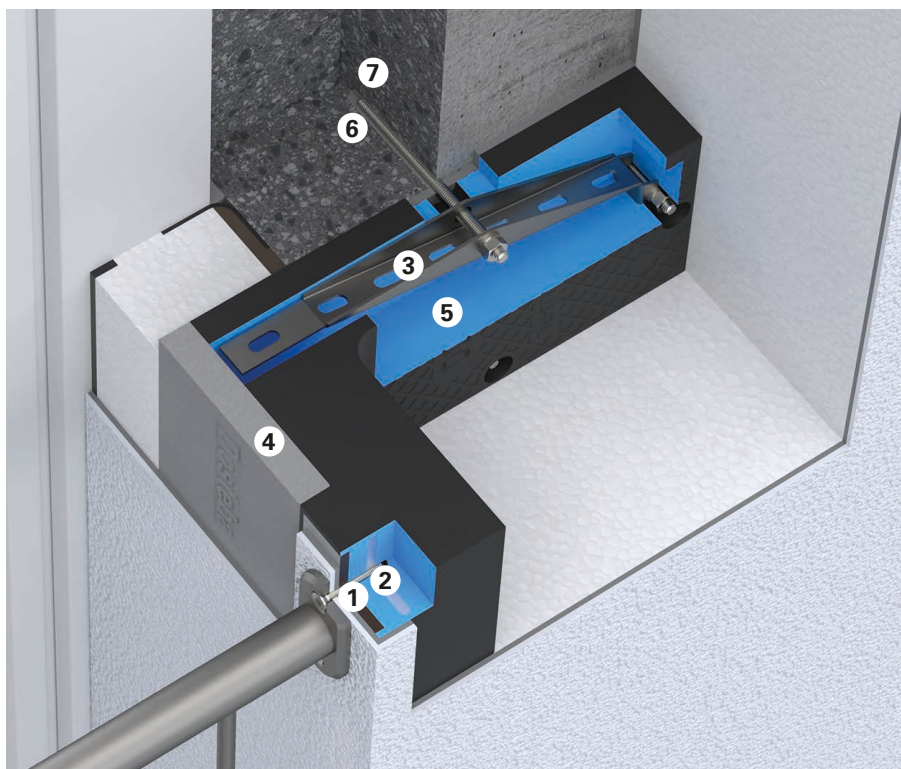
Garde-corps de fenêtre en métal



Les baies vitrées créent des espaces de vie lumineux. Quand ces fenêtres peuvent être ouvertes, il est nécessaire de monter un garde-corps à titre de dispositif antichute. Dans le cas des façades isolées, l'installation doit se faire en évitant autant que possible la formation de ponts thermiques. Cela représente un défi particulier lors du montage, car la coordination des interactions entre les corps de métier, des différentes phases de chantier et des différents responsables doit être assurée. Nos équerres vous permettent de poser vos garde-corps en toute sécurité et sans créer de ponts thermiques. Grâce à notre large assortiment et nos nombreux accessoires, nous trouvons des solutions adaptées pour tous les chantiers.

Avantages

- Fixation sécurisée homologuée pour des épaisseurs d'isolation de 300 mm max.
- Séparation thermique (pas de ponts thermiques)
- Pas d'infiltrations d'eau
- Une vaste gamme pour satisfaire à toutes les exigences
- Des accessoires variés pour les cas complexes
- Une interface définie entre le garde-corps et l'isolation



Equerre TWL®-ALU-RL

- 1 Panneau compact (HPL) pour une répartition optimale de la pression sur la surface
- 2 Plaque en alu pour le vissage de la pièce rapportée
- 3 Insert en acier pour une bonne adhésion au support mural par vissage
- 4 Insert en polystyrène expansé pour une base uniforme lors de l'enduisage
- 5 Mousse de polyuréthane d'un poids spécifique de 450 kg/m³
- 6 Tige fileté d'injection FIS A M8 x 130
- 7 Mortier d'injection FIS V Plus 300 T

Propriétés

Equerre TRA-WIK®-PU

Les équerres TRA-WIK®-PU conviennent pour les garde-corps montés en façade ou en tableau. Vous pouvez scier l'équerre TRA-WIK®-PU à l'épaisseur souhaitée. Les vissages se font à l'aide de manchons à visser ou de vis à bois directement dans la mousse PU. En fonction du support, la fixation se fait avec trois chevilles de vissage ou tiges filetées d'injection.

Certificats d'essai / Évaluations



Evaluation Technique
Européenne – ETA-21/0723



Actions sismiques
Eurocode 8/NF EN 1998-1

Equerre TRA-WIK®-ALU-RF / -RL

Les équerres TRA-WIK®-ALU-RF conviennent pour un montage des garde-corps en façade et les équerres TRA-WIK®-ALU-RL conviennent pour un montage des garde-corps en tableau. Les équerres TRA-WIK®-ALU-RF/-RL doivent être commandées à la bonne épaisseur. Les raccords vissés dans l'insert en aluminium se font à l'aide de vis métriques. En fonction du support, la fixation se fait avec trois chevilles de vissage ou tiges filetées d'injection.

Certificats d'essai / Évaluations



Evaluation Technique
Européenne – ETA-20/0123



Agrément technique général –
AbZ Z-10.9-648



Vitrages antichute
AbP P-2025-3010



Actions sismiques
Eurocode 8/NF EN 1998-1

Equerre TWL®-ALU-RF / -RL

Les équerres TWL®-ALU-RF conviennent pour un montage des garde-corps en façade et les équerres TWL®-ALU-RL conviennent pour un montage des garde-corps en tableau. Les équerres TWL®-ALU-RF / -RL doivent être commandées à la bonne épaisseur. Les raccords vissés dans l'insert en aluminium se font à l'aide de vis métriques. La fixation dans le support se fait à l'aide de trois tiges filetées d'injection.

Certificats d'essai / Évaluations



Agrément technique général –
AbZ Z-10.9-578

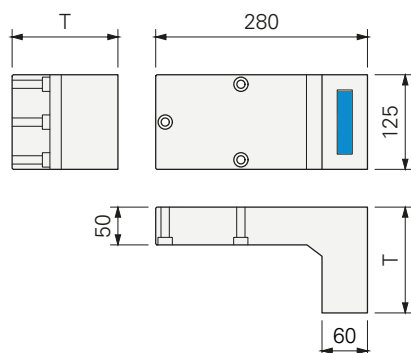


Vitrages antichute
AbP P-2025-3010



Actions sismiques
Eurocode 8/NF EN 1998-1

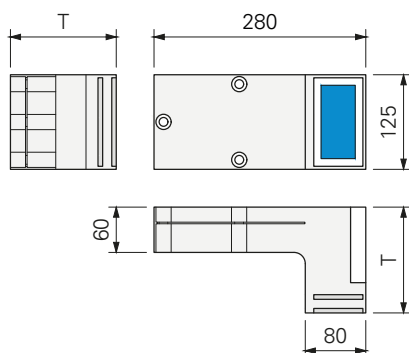
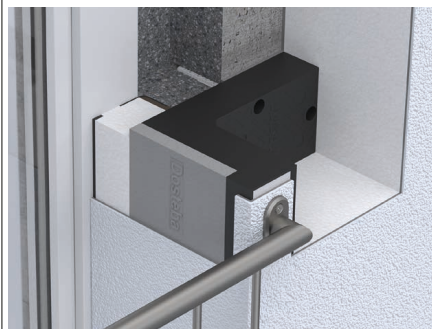
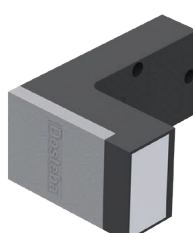
TRA-WIK®-PU (côté façade)



Dimensions

Surface de base: 280 x 125 mm
Types T: 60 – 300 mm
Surface utile: ■ 85 x 20 mm

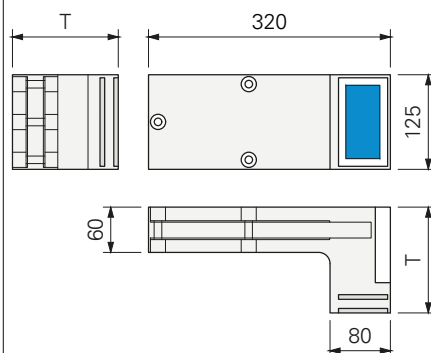
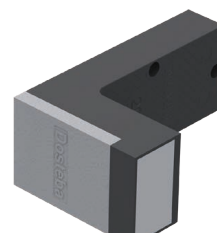
TRA-WIK®-ALU-RF (Façade)



Dimensions

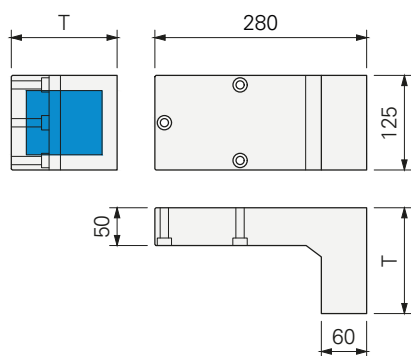
Surface de base: 280 x 125 mm
Types T: 80 – 300 mm
Surface utile: ■ 97 x 45 mm

TWL®-ALU-RF (Façade)

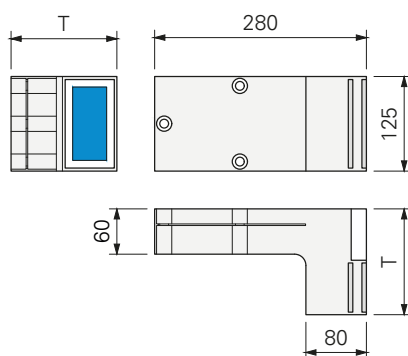


Dimensions

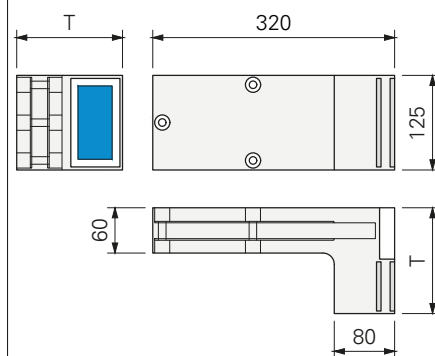
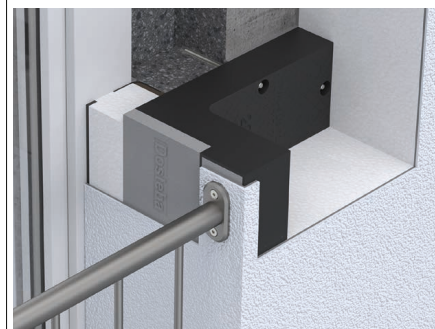
Surface de base: 320 x 125 mm
Types T: 80 – 300 mm
Surface utile: ■ 97 x 45 mm

TRA-WIK®-PU (côté tableau)**Dimensions**

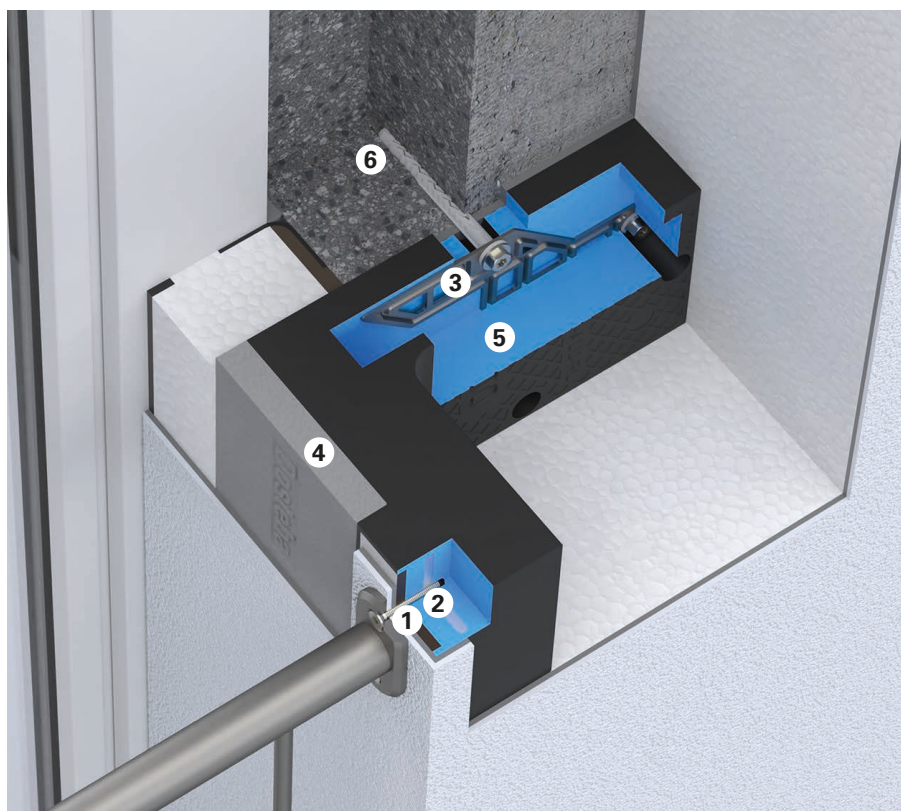
Surface de base: 280 x 125 mm
Types T: 60 – 300 mm
Surface utile: ■ 85 x (20 – 260) mm

TRA-WIK®-ALU-RL (tableau)**Dimensions**

Surface de base: 280 x 125 mm
Types T: 80 – 300 mm
Surface utile: ■ 97 x 45 mm

TWL®-ALU-RL (tableau)**Dimensions**

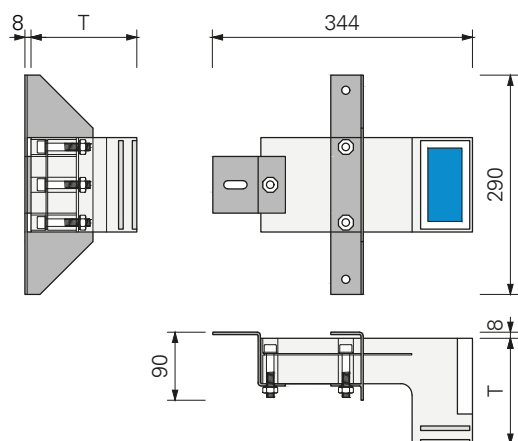
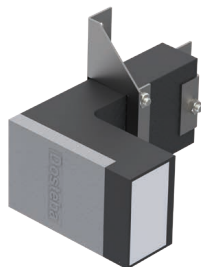
Surface de base: 320 x 125 mm
Types T: 80 – 300 mm
Surface utile: ■ 97 x 45 mm

**Equerre TRA-WIK®-ALU-RL**

- 1 Panneau compact (HPL) pour une répartition optimale de la pression sur la surface
- 2 Plaque en alu pour le vissage de la pièce rapportée
- 3 Insert en acier pour une bonne adhésion au support mural par vissage
- 4 Insert en polystyrène expansé pour une base uniforme lors de l'enduisage
- 5 Mousse de polyuréthane d'un poids spécifique de 350 kg/m³
- 6 Chevilles de vissage SXRL 10 x 100 FUS

**TRA-WIK®-ALU-RF avec consoles adaptatrices
deux points d'attache à l'avant et un à l'arrière**

Les consoles adaptatrices permettent le maintien des distances entre les tiges filetées d'injection et donc une reprise de charge du support sécuritaire.


Dimensions

Surface de base:

344 x 290 mm

Types T:

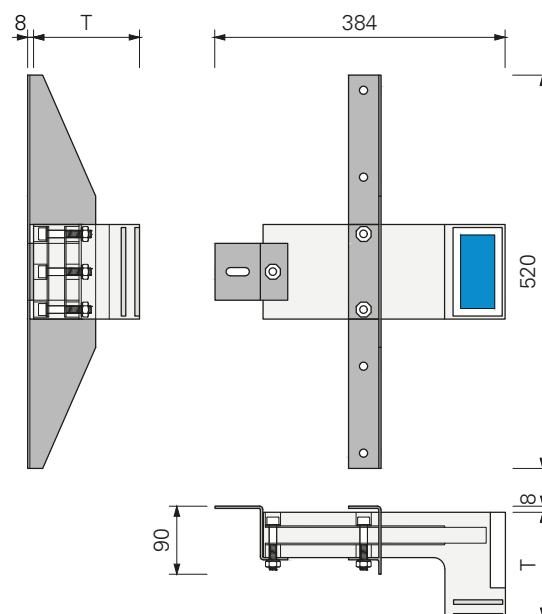
100 – 300 mm

Surface utile:

■ 97 x 45 mm

**TWL®-ALU-RF avec consoles adaptatrices
quatre points d'attache à l'avant et un à l'arrière**

Les consoles adaptatrices permettent le maintien des distances entre les tiges filetées d'injection et donc une reprise de charge du support sécuritaire.


Dimensions

Surface de base:

384 x 520 mm

Types T:

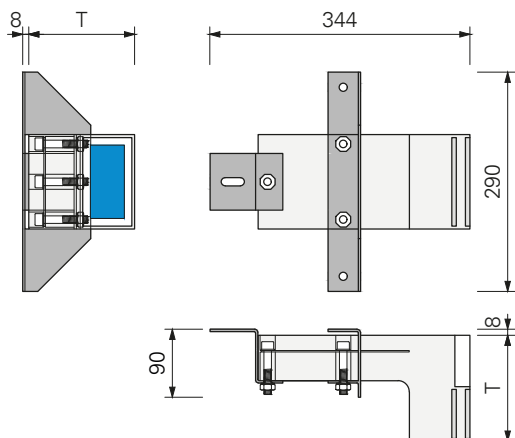
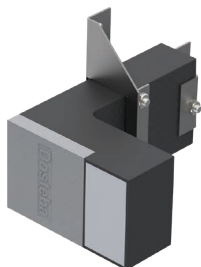
100 – 300 mm

Surface utile:

■ 97 x 45 mm

**TRA-WIK®-ALU-RL avec consoles adaptatrices
deux points d'attache à l'avant et un à l'arrière**

Les consoles adaptatrices permettent le maintien des distances entre les tiges filetées d'injection et donc une reprise de charge du support sécuritaire.


Dimensions

Surface de base:

344 x 290 mm

Types T:

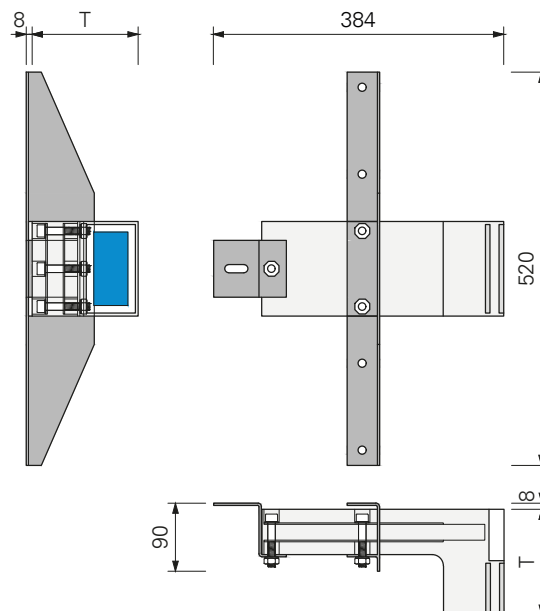
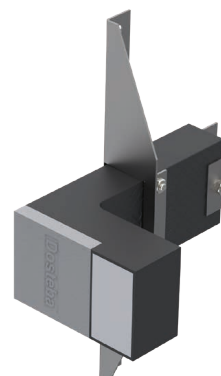
100 – 300 mm

Surface utile:

■ 97 x 45 mm

**TWL®-ALU-RL avec consoles adaptatrices
quatre points d'attache à l'avant et un à l'arrière**

Les consoles adaptatrices permettent le maintien des distances entre les tiges filetées d'injection et donc une reprise de charge du support sécuritaire.


Dimensions

Surface de base:

384 x 520 mm

Types T:

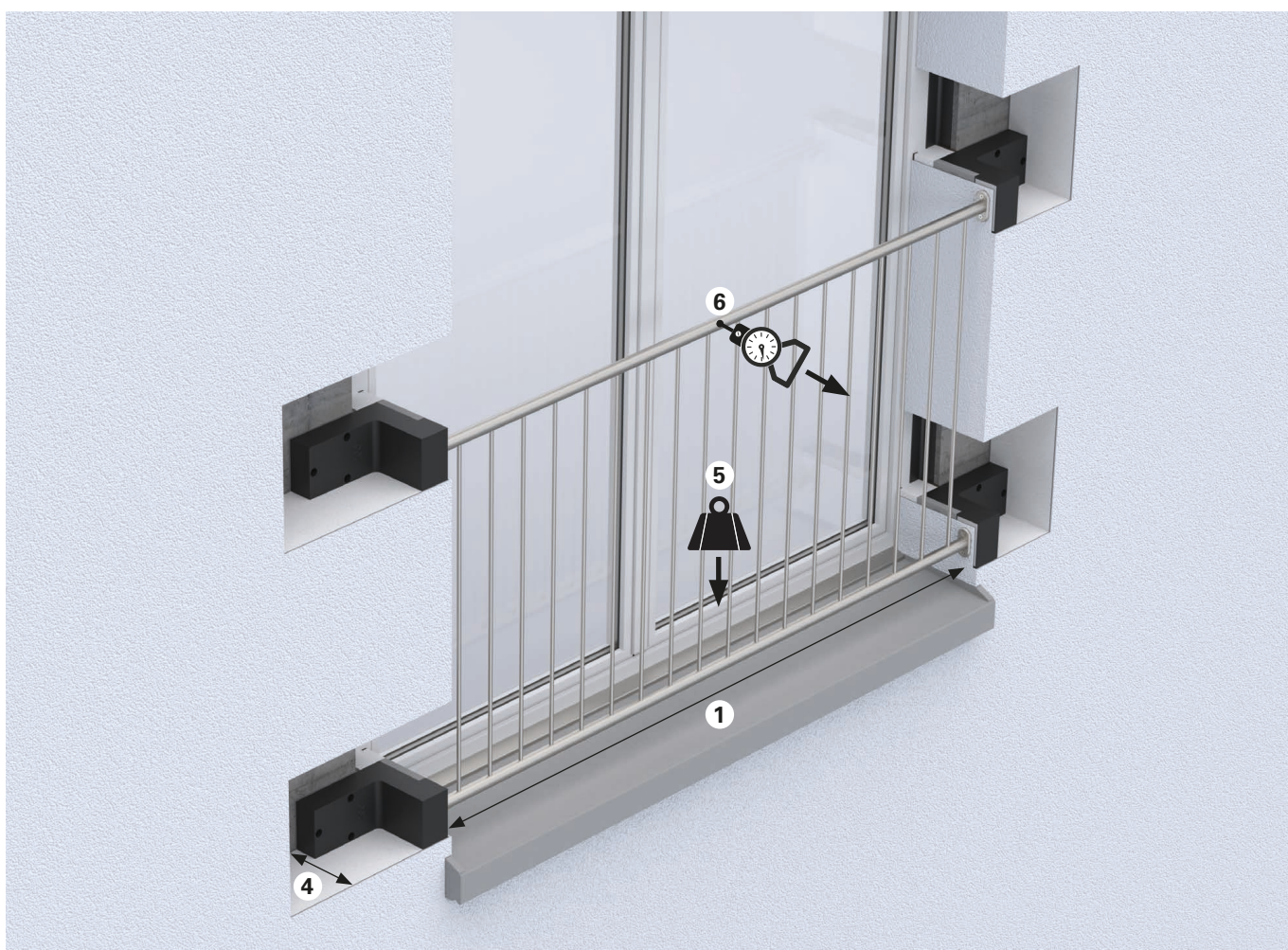
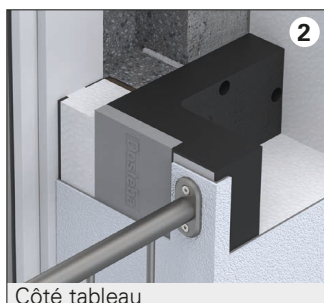
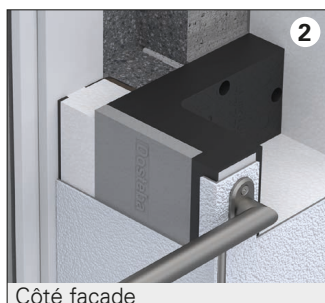
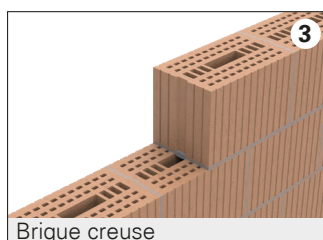
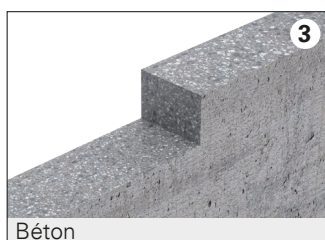
100 – 300 mm

Surface utile:

■ 97 x 45 mm

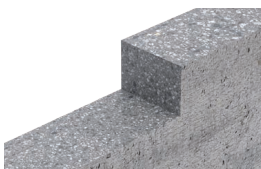



Application

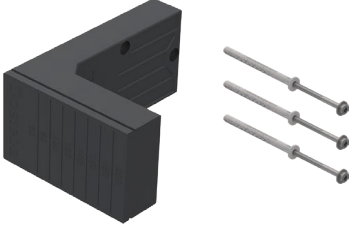
- 1** Largeur du garde-corps possible jusqu'à 4190 mm
- 2** Fixation pour garde-corps côté façade ou tableau
- 3** Support béton, maçonnerie avec brique pleine silico-calcaire ou maçonnerie avec brique creuse
- 4** Épaisseur d'isolation 60–300 mm
- 5** Charge permanente 30 kg/m
- 6** Résistance à l'effort (Valeur pour les habitations privées) 0.6 kN/m

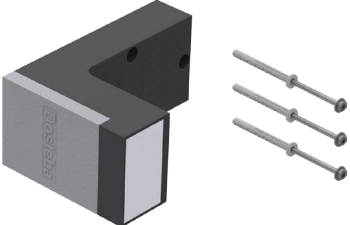


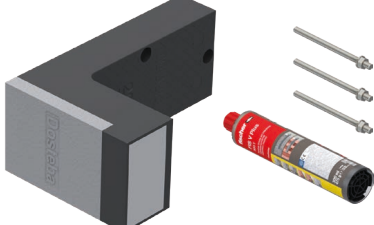
Les indications du fabricant du garde-corps doivent être prises en compte.

Largeur maximale du garde-corps - support en béton¹⁾

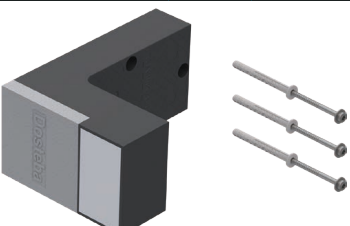
	TRA-WIK®-PU	TRA-WIK®-ALU-RF / -RL	TWL®-ALU-RF / -RL	
				
	Cheville de vissage SXRL 10 x 120 FUS	Cheville de vissage SXRL 10 x 100 FUS	Tige filetée d'injection FIS A M8 x 130	
	Type 60 – 140 mm	2610	2040	4190
	Type 160 – 200 mm	2610	2010	3680
Type 220 – 300 mm	1430	1570	2950	

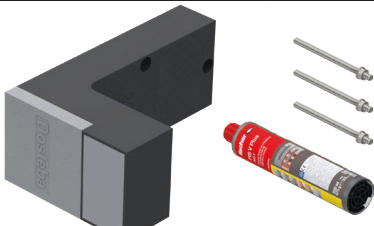
TRA-WIK®-PU		
		
Description	Type	No art.
Equerre TRA-WIK®-PU incl. 3 Cheilles de vissage SXRL 10 x 120 FUS	60	6011006
	80	6011008
	100	6011010
	120	6011012
	140	6011014
	160	6011016
	180	6011018
	200	6011020
	220	6011022
	240	6011024
	260	6011026
	280	6011028
	300	6011030

TRA-WIK®-ALU-RF		
		
Description	Type	No art.
Equerre TRA-WIK®-ALU-RF incl. 3 Cheilles de vissage SXRL 10 x 100 FUS	–	–
	80	6005408
	100	6005410
	120	6005412
	140	6005414
	160	6005416
	180	6005418
	200	6005420
	220	6005422
	240	6005424
	260	6005426
	280	6005428
	300	6005430

TWL®-ALU-RF		
		
Description	Type	No art.
Equerre TWL®-ALU-RF incl. 3 Tiges filetées d'injection FIS A M8 x 130	–	–
	80	6006108
	100	6006110
	120	6006112
	140	6006114
	160	6006116
	180	6006118
	200	6006120
	220	6006122
	240	6006124
	260	6006126
	280	6006128
	300	6006130
1 Mortier d'injection FIS V Plus 300 T (Consommation par TWL® 18 ml)		6001181





Accessoires pour TRA-WIK®-PU		
	Manchon à visser RAMPA SK M8 Ø 16 x 30 mm	6002651
	Manchon à visser RAMPA SK M10 Ø 18.5 x 30 mm	6002656
	Vis à bois à tête hexagonale Acier zingué Ø 10 x 70 mm	6005551
	Rondelle Acier zingué 10.5 x 18 x 1.6 mm	6004778
	Vis à bois à tête hexagonale A4 inoxydable Ø 10 x 70 mm	6005561
	Rondelle A4 inoxydable 10.5 x 18 x 1.6 mm	6004161


TRA-WIK®-ALU-RL		
		
Description	Type	No art.
Equerre TRA-WIK®-ALU-RL incl. 3 Cheilles de vissage SXRL 10 x 100 FUS	80	6005108
	100	6005110
	120	6005112
	140	6005114
	160	6005116
	180	6005118
	200	6005120
	220	6005122
	240	6005124
	260	6005126
	280	6005128
	300	6005130

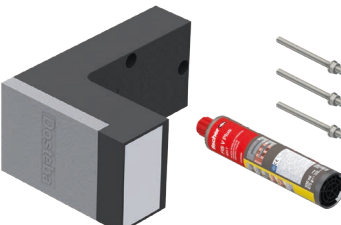
TWL®-ALU-RL		
		
Description	Type	No art.
Equerre TWL®-ALU-RL incl. 3 Tiges filetées d'injection FIS A M8 x 130	80	6005808
	100	6005810
	120	6005812
	140	6005814
	160	6005816
	180	6005818
	200	6005820
	220	6005822
	240	6005824
	260	6005826
	280	6005828
	300	6005830
1 Mortier d'injection FIS V Plus 300 T (Consommation par TWL® 18 ml)		6001181

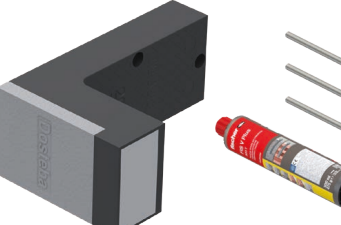
1) Les résistances à l'effort varient en fonction des pays. Les largeurs de garde-corps mentionnées sont basées sur une résistance à l'effort de 0.6 kN/m. Toutes les dimensions sont en millimètres

Largeur maximale du garde-corps - support en brique pleine silico-calcaire²⁾

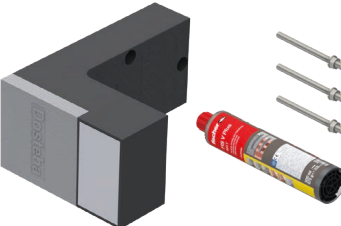
	TRA-WIK®-PU  Tige filetée d'injection FIS A M8 x 130	TRA-WIK®-ALU-RF / -RL  Tige filetée d'injection FIS A M8 x 110	TWL®-ALU-RF / -RL  Tige filetée d'injection FIS A M8 x 130
Type 60 – 140 mm	2610	2040	3610
Type 160 – 200 mm	2610	2010	3380
Type 220 – 300 mm	1430	1570	2950

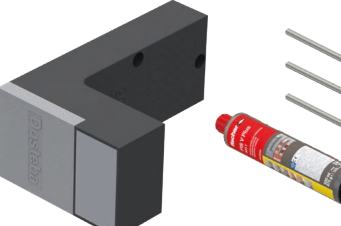
TRA-WIK®-PU		
		
Description	Type	No art.
Equerre TRA-WIK®-ALU-RF incl. 3 Tiges filetées d'injection FIS A M8 x 130	60	6011106
	80	6011108
	100	6011110
	120	6011112
	140	6011114
	160	6011116
	180	6011118
	200	6011120
	220	6011122
	240	6011124
	260	6011126
	280	6011128
	300	6011130
1 Mortier d'injection FIS V Plus 300 T (Consommation par TRA-WIK® 18 ml)		6001181

TRA-WIK®-ALU-RF		
		
Description	Type	No art.
Equerre TRA-WIK®-ALU-RF incl. 3 Tiges filetées d'injection FIS A M8 x 110	–	–
	80	6010408
	100	6010410
	120	6010412
	140	6010414
	160	6010416
	180	6010418
	200	6010420
	220	6010422
	240	6010424
	260	6010426
	280	6010428
	300	6010430
1 Mortier d'injection FIS V Plus 300 T (Consommation par TRA-WIK® 18 ml)		6001181

TWL®-ALU-RF		
		
Description	Type	No art.
Equerre TWL®-ALU-RF incl. 3 Tiges filetées d'injection FIS A M8 x 130	–	–
	80	6006108
	100	6006110
	120	6006112
	140	6006114
	160	6006116
	180	6006118
	200	6006120
	220	6006122
	240	6006124
	260	6006126
	280	6006128
	300	6006130
1 Mortier d'injection FIS V Plus 300 T (Consommation par TWL® 18 ml)		6001181

Accessoires pour TRA-WIK®-PU		
	Manchon à visser RAMPA SK M8 Ø 16 x 30 mm	6002651
	Manchon à visser RAMPA SK M10 Ø 18.5 x 30 mm	6002656
	Vis à bois à tête hexagonale Acier zingué Ø 10 x 70 mm	6005551
	Rondelle Acier zingué 10.5 x 18 x 1.6 mm	6004778
	Vis à bois à tête hexagonale A4 inoxydable Ø 10 x 70 mm	6005561
	Rondelle A4 inoxydable 10.5 x 18 x 1.6 mm	6004161

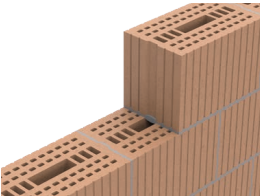


TRA-WIK®-ALU-RL		
		
Description	Type	No art.
Equerre TRA-WIK®-ALU-RL incl. 3 Tiges filetées d'injection FIS A M8 x 110	80	6010208
	100	6010210
	120	6010212
	140	6010214
	160	6010216
	180	6010218
	200	6010220
	220	6010222
	240	6010224
	260	6010226
	280	6010228
	300	6010230
1 Mortier d'injection FIS V Plus 300 T (Consommation par TRA-WIK® 18 ml)		6001181


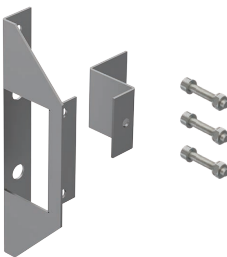

TWL®-ALU-RL		
		
Description	Type	No art.
Equerre TWL®-ALU-RL incl. 3 Tiges filetées d'injection FIS A M8 x 130	80	6005808
	100	6005810
	120	6005812
	140	6005814
	160	6005816
	180	6005818
	200	6005820
	220	6005822
	240	6005824
	260	6005826
	280	6005828
	300	6005830
1 Mortier d'injection FIS V Plus 300 T (Consommation par TWL® 18 ml)		6001181


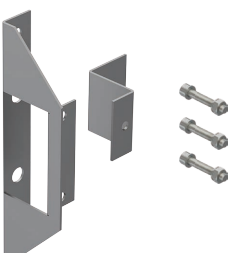

Toutes les dimensions sont en millimètres

2) Maçonnerie en brique pleine silico-calcaire conforme à la norme EN 771-2, format de brique minimal 240 x 115 x 71 mm, résistance à la compression $f_b \geq 20$ N/mm². Les résistances à l'effort varient en fonction des pays. Les largeurs de garde-corps mentionnées sont basées sur une résistance à l'effort de 0.6 kN/m.

Largeur maximale du garde-corps - support en brique creuse³⁾

	TRA-WIK®-ALU-RF / -RL avec consoles adaptatrices, deux points d'attache à l'avant et un à l'arrière		TWL®-ALU-RF / -RL avec consoles adaptatrices, quatre points d'attache à l'avant et un à l'arrière	
				
	Tige filetée d'injection FIS A M10 x 110 Douille d'ancrage d'injection FIS H 16 x 85 K		Tige filetée d'injection FIS A M10 x 110 Douille d'ancrage d'injection FIS H 16 x 85 K	
	Type 100 – 140 mm	2040	4190	
	Type 160 – 200 mm	2010	3680	
	Type 220 – 300 mm	1570	2950	

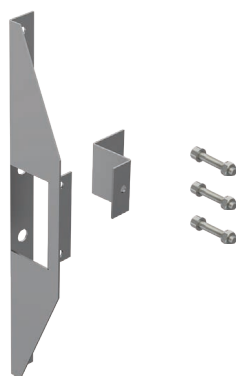
TRA-WIK®-ALU-RF avec consoles adaptatrices								
								
Description		Type	No art.	Description		No art.		
Equerre TRA-WIK®-ALU-RF	80	impossible	1 Console adaptatrice TRA-WIK® avant incl. matériel de fixation	6004781	3 Tiges filetées d'injection FIS A M10 x 110	6001593		
	100	6005610			3 Douilles d'ancrage d'injection FIS H 16 x 85 K	6001161		
	120	6005612						
	140	6005614						
	160	6005616			1 Mortier d'injection FIS V Plus 300 T (Consommation par TRA-WIK® 72 ml)	6001181		
	180	6005618	1 Console adaptatrice TRA-WIK® arrière incl. matériel de fixation	6004786				
	200	6005620						
	220	6005622						
	240	6005624						
	260	6005626						
	280	6005628						
	300	6005630						

TRA-WIK®-ALU-RL avec consoles adaptatrices						
						
Description	Type	No art.	Description	No art.	Description	No art.
Equerre TRA-WIK®-ALU-RL	80	impossible	1 Console adaptatrice TRA-WIK® avant incl. matériel de fixation	6004781	3 Tiges filetées d'injection FIS A M10 x 110	6001593
	100	6005310			3 Douilles d'ancrage d'injection FIS H 16 x 85 K	6001161
	120	6005312				
	140	6005314				
	160	6005316	1 Console adaptatrice TRA-WIK® arrière incl. matériel de fixation	6004786	1 Mortier d'injection FIS V Plus 300 T (Consommation par TRA-WIK® 72 ml)	6001181
	180	6005318				
	200	6005320				
	220	6005322				
	240	6005324				
	260	6005326				
	280	6005328				
	300	6005330				

3) Maçonnerie avec brique creuse conforme à la norme EN771-1, format de brique minimal 375(500) x 240 x 175(240) mm, résistance à la compression HLZ 2DF $f_b \geq 20 \text{ N/mm}^2$.

Les résistances à l'effort varient en fonction des pays. Les largeurs de garde-corps mentionnées sont basées sur une résistance à l'effort de 0.6 kN/m. Toutes les dimensions sont en millimètres

TWL®-ALU-RF avec consoles adaptatrices

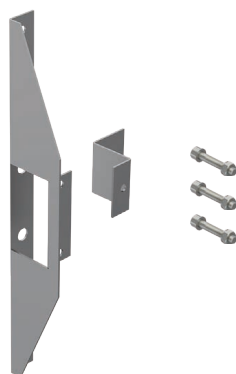


Description	Type	No art.
Equerre TWL®-ALU-RF	80	impossible
	100	6006210
	120	6006212
	140	6006214
	160	6006216
	180	6006218
	200	6006220
	220	6006222
	240	6006224
	260	6006226
	280	6006228
	300	6006230

Description	No art.
1 Console adaptatrice TWL® avant incl. matériel de fixation	6004782
1 Console adaptatrice TWL® arrière incl. matériel de fixation	6004786

Description	No art.
5 Tiges filetées d'injection FIS A M10 x 110	6001593
5 Douilles d'ancrage d'injection FIS H 16 x 85 K	6001161
1 Mortier d'injection FIS V Plus 300 T (Consommation par TWL® 120 ml)	6001181

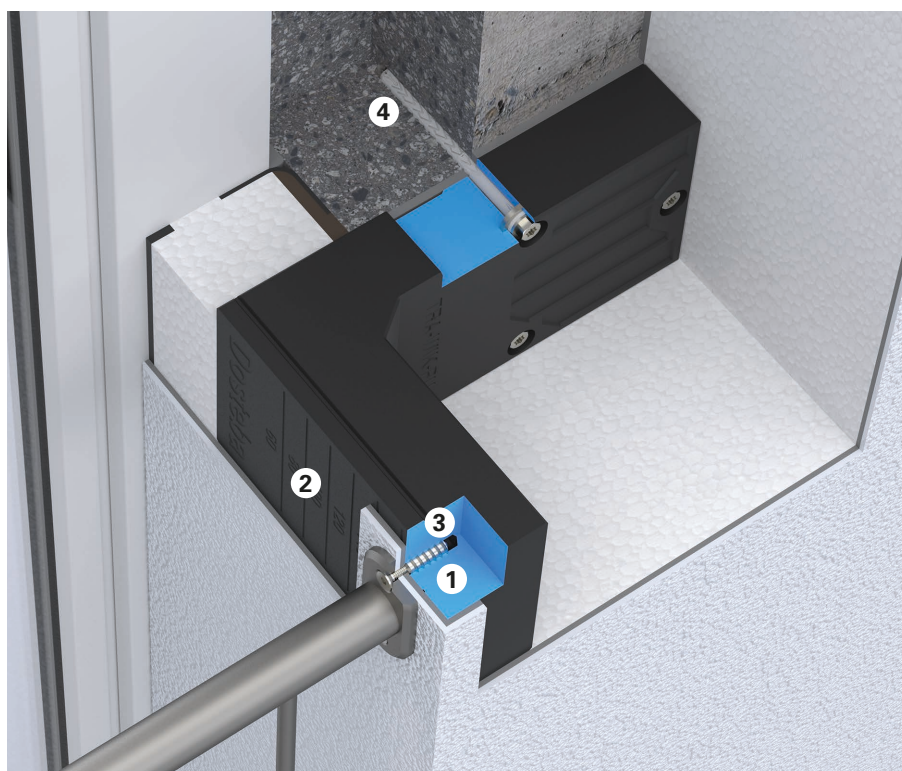
TWL®-ALU-RL avec consoles adaptatrices



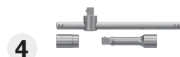
Description	Type	No art.
Equerre TWL®-ALU-RL	80	impossible
	100	6005910
	120	6005912
	140	6005914
	160	6005916
	180	6005918
	200	6005920
	220	6005922
	240	6005924
	260	6005926
	280	6005928
	300	6005930

Description	No art.
1 Console adaptatrice TWL® avant incl. matériel de fixation	6004782
1 Console adaptatrice TWL® arrière incl. matériel de fixation	6004786

Description	No art.
5 Tiges filetées d'injection FIS A M10 x 110	6001593
5 Douilles d'ancrage d'injection FIS H 16 x 85 K	6001161
1 Mortier d'injection FIS V Plus 300 T (Consommation par TWL® 120 ml)	6001181

**Equerre TRA-WIK®-PU**

- 1 Mousse de polyuréthane d'un poids spécifique de 550 kg/m³
- 2 Marquage pour une découpe sur chantier à la dimension nécessaire
- 3 Manchon à visser RAMPA SK
- 4 Cheville de vissage SXRL 10 x 120 FUS

Outils et accessoires

- 1 Foret en métal dur
 - Ø10 mm, Longueur 210 mm 6001256
 - Ø10 mm, Longueur 450 mm 6001257
 - Ø16 mm, Longueur 210 mm 6001271
- 2 Set d'outils, courts avec Torx pour TRA-WIK® 6001286
- 3 Set d'outils, longs avec Torx pour TRA-WIK® 6001281
- 4 Set d'outils avec douille 6 pans pour TRA-WIK® et TWL® 6001285
- 5 Gabarit de perçage pour TRA-WIK® et TWL® 6001871
- 6 Gabarit de positionnement pour TRA-WIK®-PU 6001866
- 7 Gabarit de positionnement pour TRA-WIK® et TWL® 6005762
- 8 Soufflet ABG 6001192
- 9 Brosse de nettoyage BS – Ø10 mm/M8 6001197
- 10 Pistolet à cartouche 6001193
- 11 Mélangeur statique FIS S 6001186

Dosteba GmbH

Aspenhaustraße 6
D-72770 Reutlingen

Téléphone: +49 7121 30177 10
E-Mail: dosteba@dosteba.eu
Internet: www.dosteba.eu